

Ⅲ－１ 市民活動

① コミュニティセンター

(平成30年4月1日現在)

凡例

●

コミュニティセンター

□

コミュニティ区域

■

コミュニティ区域重複部



武蔵野市立コミュニティセンター及びコミュニティ協議会会則に基づくコミュニティ区域

No	センター名	住所	休館日	開館時間	コミュニティセンター 開設年月日	コミュニティ区域
①	吉祥寺東	吉祥寺東町1－12－6	第4水曜日	9:30－21:30	1978.4.22	吉祥寺東町1～4丁目
②	本宿	吉祥寺東町3－25－2	木曜日	9:00－21:00	1992.2.15	同上の他、吉南5丁目・本町1～37.38
③	吉祥寺南町	吉祥寺南町3－13－1	第2・4・5水曜日	9:30－21:30	1983.3.28	吉祥寺南町1～5丁目
④	御殿山	御殿山1－5－11	月曜日	9:00－21:00	1982.2.4	御殿山1丁目・吉祥寺南町1丁目
⑤	本町	吉祥寺本町1－22－2	日曜日	9:30－21:30	1979.6.16	吉祥寺本町1～4丁目
⑥	吉祥寺西	吉祥寺本町3－20－17	木曜日	9:00－21:00	1989.2.18	吉祥寺本町2～4丁目
⑦	吉祥寺西分館	吉祥寺本町4－10－7	木曜日	10:00－22:00	1992.3.25	
⑧	吉祥寺北	吉祥寺北町1－22－10	月曜日	9:00－21:00	1979.6.1	吉祥寺北1～2丁目・3丁目東側
⑨	中央	中町3－5－17	水曜日	9:30－21:30	1982.2.6	中町1～3丁目・御殿山2丁目
⑩	中町集会所	中町1－28－5	水曜日	9:30－21:30	1978.4.5	

No	センター名	住所	休館日	開館時間	コミュニティセンター 開設年月日	コミュニティ区域
⑪	けやき	吉祥寺北町5－6－19	水曜日	9:30－21:30	1989.12.16	吉祥寺北4～5丁目・3丁目西側
⑫	緑町	緑町3－1－17	月曜日	9:30－21:30	1986.10.18	緑町1～3丁目
⑬	西久保	西久保1－23－7	第3月曜日	9:30－21:30	1977.1.22	西久保1～3丁目
⑭	八幡町	八幡町3－3－16	火曜日	9:00－21:00	1980.5.27 2012.12.1移転	八幡町1～4丁目
⑮	関前	関前2－26－10	木曜日	9:30－21:30	1981.5.11	関前1～5丁目
⑯	関前分館	関前3－16－6	木曜日	9:30－21:30	1992.3.26	
⑰	西部	境5－6－20	木曜日	9:30－21:30	1987.4.18	境1～5丁目・桜堤1～3丁目
⑱	境南	境南町3－22－9	第1・3・5金曜日	9:30－21:30	1976.7.18	境南町1～5丁目
⑲	桜堤	桜堤3－3－11	火曜日	9:00－21:00	1982.3.27	桜堤1～3丁目

Ⅲ－１ 市民活動
②各種活動等区域
(平成30年1月1日現在)

①小学校別区域、コミュニティセンター別区域



③コミュニティセンター別区域、地域社協区域



②小学校別区域、地域社協区域

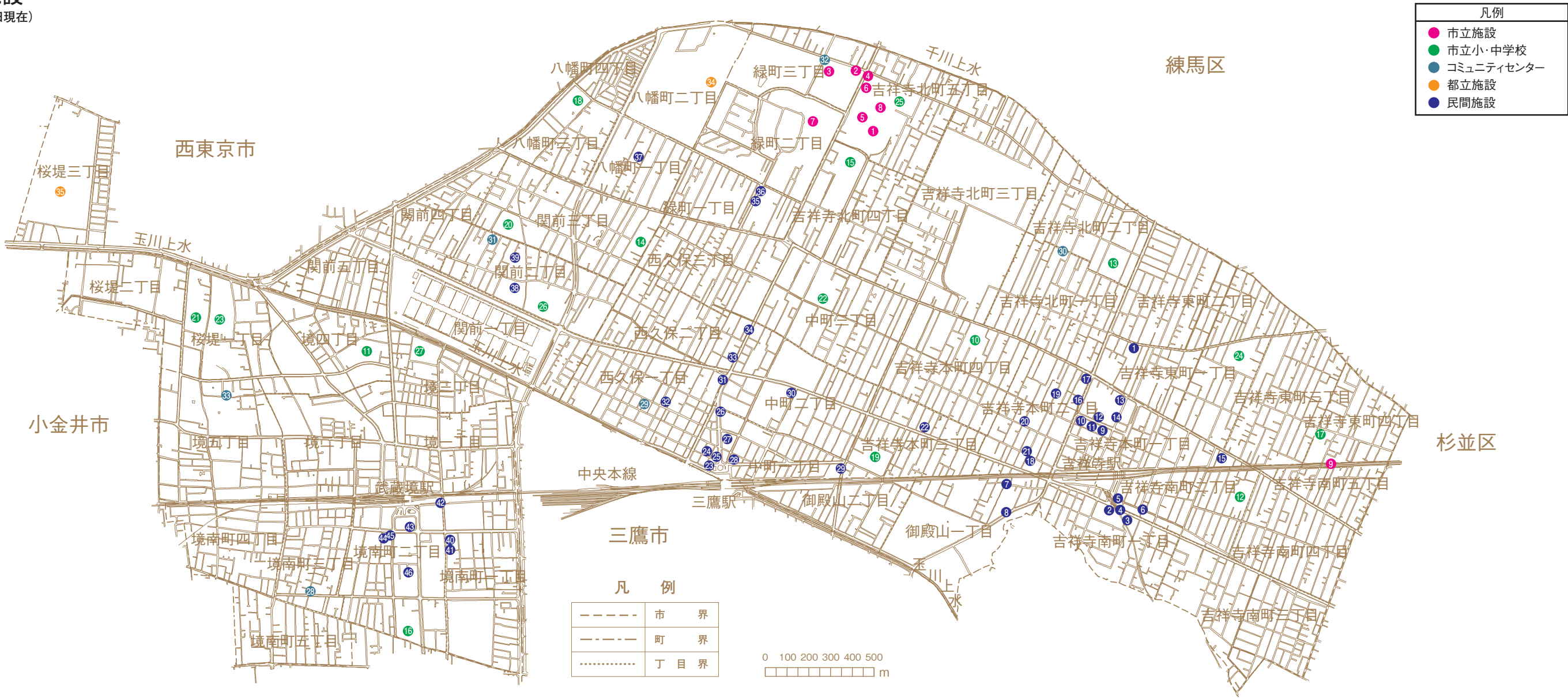


④コミュニティセンター別区域、避難所運営組織結成地域



① 体育施設

(平成30年1月1日現在)



名称	電話番号	名称	電話番号
市立施設 武蔵野生涯学習振興事業団 ※H22.4.1武蔵野スポーツ振興事業団から名称変更	56-2200	②⑩ 関前南小学校	53-7655
① 陸上競技場		⑪ 桜野小学校	53-5125
② 軟式野球場		⑫ 第一中学校	51-8041
③ 庭球場		⑬ 第二中学校	52-2148
④ プール		⑭ 第三中学校	22-1426
⑤ 総合体育館		⑮ 第四中学校	51-7675
⑥ 温水プール		⑯ 第五中学校	52-0421
⑦ 緑町スポーツ広場		⑰ 第六中学校	53-6311
⑧ ストリートスポーツ広場			
⑨ 東部スポーツ広場			
市立小・中学校	60-1903	コミュニティセンター ※体育館・体育室・卓球室がある施設のみ掲載	
⑩ 第一小学校		⑳ 境南コミュニティセンター	32-8565
⑪ 第二小学校		㉑ 西久保コミュニティセンター	54-8990
⑫ 第三小学校		㉒ 吉祥寺北コミュニティセンター	22-7006
⑬ 第四小学校		㉓ 関前コミュニティセンター	51-0206
⑭ 第五小学校		㉔ 緑町コミュニティセンター	53-6954
⑮ 大野田小学校		㉕ 西部コミュニティセンター	56-2888
⑯ 境南小学校			
⑰ 本宿小学校			
⑱ 井之頭小学校			
	22-1421	都立施設	
	51-4478	㉖ 武蔵野中央公園(スポーツ広場)	56-2200
	43-2322	㉗ 小金井公園(スポーツ施設管理センター)	042-384-6662
	22-1423		
	51-2196		
	51-0511		
	32-3401		
	22-4723		
	51-3695		
	51-7188		

名称	施設内容	名称	施設内容
民間施設		㉔ エニタイムフィットネスセンター三鷹店	フィットネスクラブ・パーソナルトレーニング
① 鈴木道場	柔道教室	㉕ 3RD Place (サードプレイス)	フィットネスクラブ・キックボクシング
② CALDO(カルド)吉祥寺	ホットヨガ・加圧ボディメイク	㉖ コナミスポーツクラブ武蔵野	スポーツクラブ
③ スポーツクラブ NAS吉祥寺	スポーツクラブ	㉗ メガロスクロス三鷹24	24時間型総合スポーツクラブ(マシンスタジオ、プール、ゴルフ)
④ フィットネスクラブ ティップネス吉祥寺	フィットネスクラブ	㉘ 横河武蔵野FC	サッカースクール
⑤ カワナミゴルフスクール吉祥寺	ゴルフスクール	㉙ Bomfim Football Park 三鷹平沼園	フットサルコート・サッカースクール
⑥ フジイヒロシダンススクール	ダンス教室	㉚ 東京武蔵野シティFC	スポーツクラブ
⑦ 大塚礼子バレエスタジオ	ダンス教室(バレエ)	㉛ スタジオサーティプラス三鷹	女性専用フィットネススタジオ
⑧ ダイブハウスホライゾン	ダイビングスクール	㉜ 学校法人東海大学 望星学塾	柔道教室・合気道教室
⑨ シンキングサッカースクール 吉祥寺校	サッカースクール	㉝ 太学功氣功療法研究所	気功教室
⑩ フットサルパーク吉祥寺	フットサル施設	㉞ ダンススクールRB-SOUL	ダンス教室
⑪ 吉祥倶楽部	フィットネスクラブ・ホットヨガ	㉟ グリーンパークゴルフセンター	ゴルフ練習場・ゴルフスクール
⑫ JOYFIT吉祥寺	スポーツクラブ	㊱ ダンス ボルトレーヴ	ダンス教室(モダンダンス・ジャズダンス)
⑬ ラウンドワン吉祥寺	屋内型複合レジャー施設(ボウリング・卓球等)	㊲ 安田バレエスタジオ	バレエスタジオ
⑭ 合気道月窓寺道場	合気道教室	㊳ イトーゴルフガーデン	ゴルフ練習場
⑮ メガロス吉祥寺	スポーツクラブ	㊴ イトーパッティングセンター	パッティングセンター
⑯ 東京ボウリングセンター	ボウリング場	㊵ エニタイムフィットネスセンター武蔵境	フィットネスクラブ
⑰ ゴルフフォーラム吉祥寺	室内ゴルフ練習場・ゴルフスクール	㊶ フレア山上ボクシングスポーツ	ボクシング&フィットネスジム
⑱ ピラティススタイル吉祥寺スタジオ	ピラティス専門スタジオ	㊷ コナミスポーツクラブ武蔵境	スポーツクラブ
⑲ フラ・ボー・アイ・ナレイ(Hula Po'ai Nalei)	ダンス教室(フラダンス)	㊸ セブンカルチャークラブ武蔵境	テニススクール・カルチャースクール
㉑ 藤村水泳教室	スイミング教室	㊹ スタジオサーティプラス武蔵境	女性専用フィットネススタジオ
㉒ ムサシノクラブ	スイミング教室・体操教室	㊺ メディカルフィットネスクラブ武蔵境	フィットネスクラブ・スイミングスクール
㉓ カラダバランス調整サロン プラナガーデン	加圧トレーニング・ヨガ	ヴァリウスイミングスクール	
㉔ Rock Climbing 三鷹ジム	ボルダリングジム	㊻ ミーズクラブ	スイミングクラブ

凡例

●

市立図書館

●

大学図書館

●

文庫

●

ブックポスト



名称	蔵書数	名称	蔵書数
市立図書館等		② 吉祥寺図書館	
① 中央図書館		一般図書	61,111冊
一般図書	512,297冊	YA図書	4,113冊
YA図書	26,181冊	児童図書	27,891冊
児童図書	101,642冊	合計	93,115冊
合計	640,120冊		
視聴覚資料	16,995点		
	11,581点	③ 武蔵野プレイス	
CD	2,252点	一般図書	126,834冊
ビデオ	3,162点	YA図書	7,287冊
DVD		児童図書	43,594冊
団体用図書	27,845冊	合計	177,715冊

団体名称	所在地	設置場所	所在地
文庫		ブックポスト	
① 愛文庫		① 吉祥寺東急REIホテル	武蔵野市吉祥寺南町1-6-3
② 北風文庫		② 芸能劇場	武蔵野市中町1-15-10
③ 帰国外国人教育相談室	武蔵野市吉祥寺北町5-11-41		
すてっブルーム	第四中学校学習センター3階		
④ 武蔵野相愛幼稚園母の会	武蔵野市吉祥寺南町2-31-4		
⑤ みどり文庫	武蔵野市八幡町3-5-25 千川小学校		
⑥ そらいろ文庫	同上		
⑦ つくし文庫	同上		
⑧ 千川あおぞら文庫	同上		
⑨ 千川さくら文庫	同上		
⑩ すくすく泉	武蔵野市吉祥寺本町3-27-17		
⑪ むさしのおはなし語ろう会			
⑫ マミーナ武蔵野	武蔵野市中町2-5-22 フェイス三鷹1・2階		
⑬ 東京YWCAいちごの部屋	武蔵野市吉祥寺本町4-9-28 公益財団法人東京YWCA武蔵野センター		

③文化財

(平成30年1月1日現在)



文化財

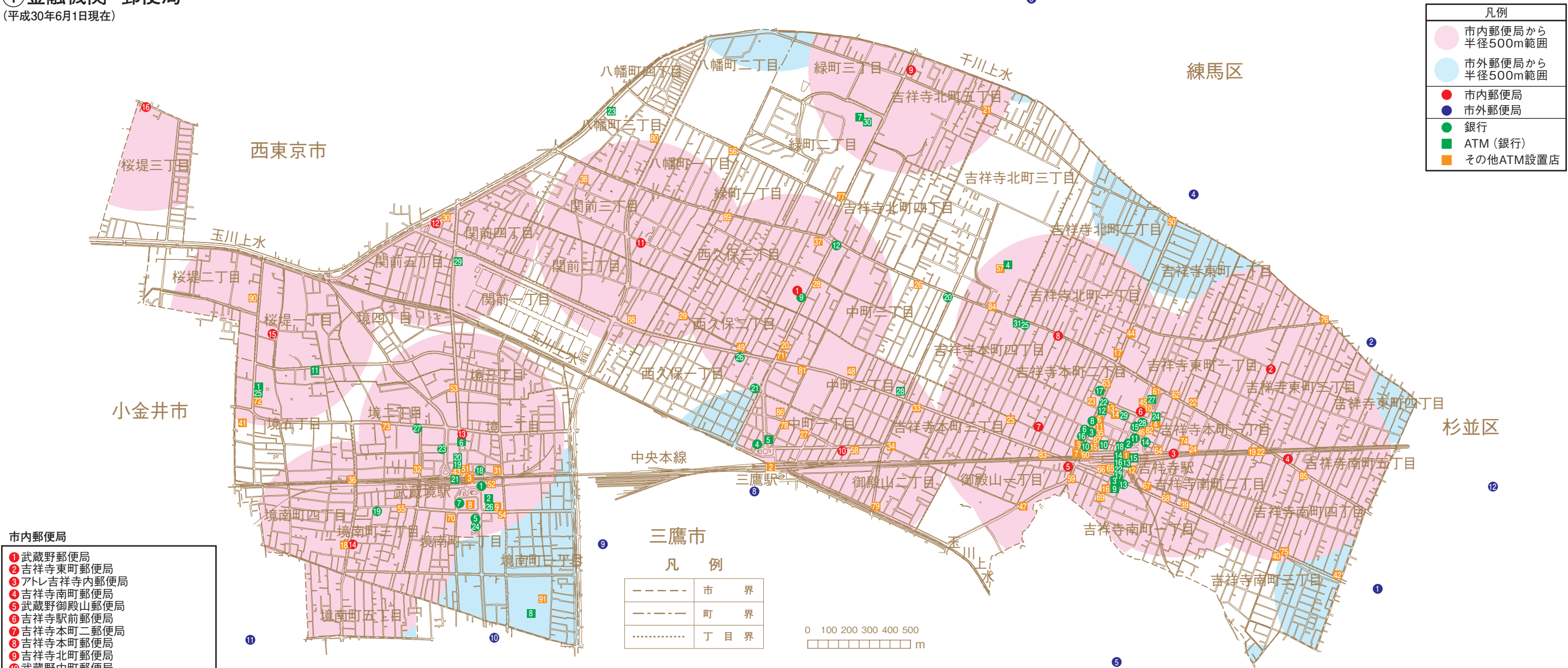
名称	種別	指定年月日
① 旧関前村名主役宅 ※個人宅で保管のため表示なし	市有形文化財	昭和46年4月6日
② 延命寺の護摩炉	市有形文化財	昭和46年4月6日
③ 安養寺の梵鐘	市有形文化財	昭和46年4月6日
④ 井口家古文書	市有形文化財	昭和49年8月8日
⑤ 月窓寺観音堂の乾漆造白衣観音坐像	市有形文化財	昭和51年3月13日
⑥ 観音院の来迎阿弥陀如来像	市有形文化財	昭和53年4月14日
⑦ 武蔵野八幡宮の蕨手刀	市有形文化財	昭和56年3月23日
⑧ 井口家の高札	市有形文化財	昭和57年3月31日
⑨ 井野家古文書 ※個人宅で保管のため表示なし	市有形文化財	昭和46年4月6日・平成21年6月8日(追加)
⑩ 河田家古文書	市有形文化財	昭和52年3月14日・平成5年8月16日(追加)
⑪ 榎本家古文書 ※個人宅で保管のため表示なし	市有形文化財	平成2年3月15日
⑫ 村絵図と野帳	市有形文化財	昭和49年3月14日・昭和54年3月9日(追加)
⑬ 御門訴事件記念碑	市有形文化財	昭和55年3月17日
⑭ 小林家の民間信仰資料	市有形民俗文化財	昭和47年3月16日
⑮ 高橋家の民間信仰資料	市有形民俗文化財	昭和47年3月16日
⑯ 岡田家の民間信仰資料	市有形民俗文化財	昭和47年3月16日
⑰ 秋本家の民間信仰資料	市有形民俗文化財	昭和47年3月16日
⑱ 稲荷神社の絵馬	市有形民俗文化財	昭和51年3月13日
⑲ 岡田家の民間信仰資料「だらにすけの看板」	市有形民俗文化財	昭和51年3月13日
⑳ 安養寺の甲辛(庚申)供養塔	市有形民俗文化財	昭和47年3月16日
㉑ 更新橋の庚申塔	市有形民俗文化財	昭和56年3月23日
㉒ 境南町の庚申塔	市有形民俗文化財	昭和57年3月31日
㉓ むさしのばやし ※無形文化財のため所在地無し	市無形民俗文化財	昭和46年4月6日
㉔ 杵築大社の富士山	市史跡	昭和47年3月16日

名称	種別	指定年月日
㉕ 成蹊学園のケヤキ並木	市天然記念物	昭和46年4月6日
㉖ 井口家のサンシュユ	市天然記念物	昭和46年4月6日
㉗ 井口家の大ツバキ	市天然記念物	昭和50年3月13日
㉘ 源正寺のイヌツゲ	市天然記念物	昭和48年2月8日
㉙ 高橋家の大ケヤキ	市天然記念物	昭和50年3月13日
㉚ 杵築大社の千本イチョウ	市天然記念物	昭和47年3月16日
㉛ 竹内家のカキの木	市天然記念物	昭和52年3月14日
㉜ ふじの実保育園のフジ	市天然記念物	昭和55年3月17日
① 江戸氏牛込氏文書 ※個人宅で保管のため表示なし	都有形文化財	昭和27年11月3日
② 吉祥寺旧本宿のケヤキ	都天然記念物	昭和39年11月21日
③ 井の頭池遺跡群	都史跡	昭和54年3月31日
① 小金井(サクラ)	国名勝	大正13年12月9日
② 玉川上水	国史跡	平成15年8月27日
③ カラスバト	国天然記念物	平成22年9月10日
④ タンチョウ	国特別天然記念物	昭和46年5月19日
⑤ コウノトリ	国特別天然記念物	昭和46年5月19日
⑥ カモシカ	国特別天然記念物	昭和46年6月28日
⑦ ツシマテン	国天然記念物	昭和49年6月25日
⑧ ツシマヤマネコ	国天然記念物	昭和27年3月29日
⑨ オオサンショウウオ	国特別天然記念物	昭和30年2月15日
⑩ ミヤコタナゴ	国天然記念物	昭和31年7月19日
⑪ 濱家住宅西洋館	国登録有形文化財	昭和42年6月22日

Ⅲ－3産業

①金融機関・郵便局

(平成30年6月1日現在)



市内郵便局	
① 武蔵野郵便局	
② 吉祥寺東町郵便局	
③ アトレ吉祥寺内郵便局	
④ 吉祥寺南町郵便局	
⑤ 武蔵野御殿山郵便局	
⑥ 吉祥寺駅前郵便局	
⑦ 吉祥寺本町二郵便局	
⑧ 吉祥寺本町郵便局	
⑨ 吉祥寺北町郵便局	
⑩ 武蔵野中町郵便局	
⑪ 武蔵野関前三郵便局	
⑫ 武蔵野関前郵便局	
⑬ 武蔵野境郵便局	
⑭ 武蔵野境南郵便局	
⑮ 武蔵野桜堤郵便局	
⑯ 武蔵野上向台郵便局	

市外郵便局	
① 杉並松庵郵便局	
② 杉並西荻北郵便局	
③ 三鷹台郵便局	
④ 練馬立野郵便局	
⑤ 三鷹井の頭郵便局	
⑥ 練馬関町郵便局	
⑦ 保谷東伏見郵便局	
⑧ 三鷹駅前郵便局	
⑨ 三鷹上連雀五郵便局	
⑩ 三鷹井口郵便局	
⑪ 小金井東二郵便局	
⑫ 杉並西荻南郵便局	

金融機関	
① 三菱UFJ銀行	武蔵境支店
② 三菱UFJ銀行	吉祥寺支店
③ 三井住友銀行	吉祥寺支店
④ 三井住友銀行	三鷹支店
⑤ 三井住友銀行	武蔵境支店
⑥ みずほ銀行	吉祥寺支店
⑦ みずほ銀行	武蔵境支店
⑧ りそな銀行	吉祥寺支店

⑨ ゆうちょ銀行	武蔵野店
⑩ 東京スター銀行	吉祥寺支店ファイナンシャルラウンジ
⑪ 新生銀行	吉祥寺フィナンシャルセンター
⑫ 東京都民銀行※	武蔵野支店
⑬ 山梨中央銀行	吉祥寺支店
⑭ 三菱UFJ信託銀行	吉祥寺支店
⑮ 三井住友信託銀行	吉祥寺支店
⑯ 三井住友信託銀行	吉祥寺中央支店
⑰ 西武信用金庫	吉祥寺支店
⑱ 西武信用金庫	武蔵境支店
⑲ 多摩信用金庫	武蔵境駅南口支店西出張所
⑳ 多摩信用金庫	成蹊学園前支店
㉑ 多摩信用金庫	武蔵野支店
㉒ 多摩信用金庫	吉祥寺支店
㉓ 多摩信用金庫	境支店
㉔ 多摩信用金庫	武蔵境南口支店
㉕ 大東京信用組合	吉祥寺支店
㉖ JA東京むさし	武蔵野支店
㉗ JA東京むさし	境支店
㉘ 横浜銀行	吉祥寺支店
㉙ 荘内銀行	吉祥寺支店
① 三菱UFJ銀行	ATMコーナー亜細亜大学
② 三菱UFJ銀行	ATMコーナーイトーヨーカドー武蔵境店
③ 三菱UFJ銀行	ATMコーナー吉祥寺南口井の頭通り
④ 三菱UFJ銀行	ATMコーナー成蹊大学
⑤ 三菱UFJ銀行	ATMコーナー三鷹北口
⑥ 三菱UFJ銀行	ATMコーナー武蔵境駅北口
⑦ 三菱UFJ銀行	ATMコーナー武蔵野市役所
⑧ 三菱UFJ銀行	ATMコーナー武蔵野赤十字病院
⑨ 三菱UFJ銀行	ATMコーナー丸井吉祥寺店

⑩ 三菱UFJ銀行	ATMコーナー吉祥寺駅西口
⑪ 三井住友銀行	桜堤出張所
⑫ 三井住友銀行	吉祥寺北出張所
⑬ 三井住友銀行	キラリナ京王吉祥寺出張所
⑭ 三井住友銀行	アトレ吉祥寺出張所
⑮ みずほ銀行	アトレ吉祥寺出張所
⑯ みずほ銀行	吉祥寺南口出張所
⑰ みずほ銀行	吉祥寺駅南口出張所
⑱ みずほ銀行	吉祥寺駅北口出張所
⑲ みずほ銀行	武蔵境駅北口第一出張所
㉑ みずほ銀行	武蔵境駅北口第二出張所
㉒ みずほ銀行	ニューデイズ武蔵境出張所
㉓ みずほ銀行	ニューデイズアトレ吉祥寺出張所
㉔ りそな銀行	八幡町出張所
㉕ りそな銀行	ヨドバシ吉祥寺出張所
㉖ ゆうちょ銀行	亜細亜大学内出張所
㉗ ゆうちょ銀行	イトーヨーカドー武蔵境店内出張所
㉘ 東京スター銀行	西友吉祥寺店前出張所
㉙ 多摩信用金庫	こーぶみらいミニコプ武蔵野店
㉚ 中央労働金庫	いなげや武蔵野関前店出張所
㉛ 大東京信用組合	武蔵野市役所ATM
① 吉祥寺駅	吉祥寺支店外ATMコーナー
② 三鷹駅	
③ 武蔵境駅	
④ ヨドバシカメラマルチメディア吉祥寺	
⑤ 野村証券吉祥寺支店	
⑥ SMBC日興証券吉祥寺支店	
⑦ 大和証券吉祥寺支店	
⑧ イトーヨーカドー武蔵境西館店	

⑨ イトーヨーカドー武蔵境東館店	
⑩ センチュリーホーム吉祥寺	
⑪ 吉祥寺レングス	
⑫ キラリナ京王吉祥寺	
⑬ いなりやビル	
⑭ コピス吉祥寺	
⑮ 吉祥寺バルコ	
⑯ 丸井吉祥寺店	
⑰ マルエツプチ吉祥寺	
⑱ グルメシティ武蔵境店	
⑲ アコレ吉祥寺駅東店	
㉑ アコレ武蔵野中町店	
㉒ セブン-イレブン	吉祥寺北町5丁目店
㉓ セブン-イレブン	吉祥寺東町1丁目店
㉔ セブン-イレブン	吉祥寺大正通り店
㉕ セブン-イレブン	吉祥寺本町1丁目店
㉖ セブン-イレブン	吉祥寺本町3丁目店
㉗ セブン-イレブン	吉祥寺中町店
㉘ セブン-イレブン	三鷹駅北口店
㉙ セブン-イレブン	武蔵野郵便局前店
㉚ セブン-イレブン	武蔵野西久保2丁目店
㉛ セブン-イレブン	柳橋店
㉜ セブン-イレブン	武蔵野境1丁目店
㉝ セブン-イレブン	武蔵野境2丁目店
㉞ セブン-イレブン	武蔵野井の頭通り店
㉟ セブン-イレブン	武蔵野成蹊通り店
㊱ セブン-イレブン	吉祥寺レングス店
㊲ セブン-イレブン	武蔵野境5丁目店
㊳ セブン-イレブン	武蔵野中央店
㊴ セブン-イレブン	関前三丁目店

㊵ セブン-イレブン	吉祥寺南町2丁目店
㊶ セブン-イレブン	吉祥寺南町3丁目店
㊷ セブン-イレブン	武蔵野亜細亜大学通り店
㊸ セブン-イレブン	吉祥寺立教通り店
㊹ セブン-イレブン	武蔵境駅前店
㊺ セブン-イレブン	吉祥寺通り東店
㊻ ファミリーマート	吉祥寺サンロード店
㊼ ファミリーマート	吉祥寺駅前店
㊽ ファミリーマート	吉祥寺井の頭公園入口
㊾ ファミリーマート	横河電機店
㊿ ファミリーマート	内田西久保2丁目店
㊱ ファミリーマート	吉祥寺八幡通り店
㊲ ファミリーマート	武蔵境駅北口店
㊳ ファミリーマート	武蔵境駅前店
㊴ ファミリーマート	武蔵境2丁目店
㊵ ファミリーマート	境南町2丁目店
㊶ ファミリーマート	武蔵境南口店
㊷ ファミリーマート	武蔵野中央公園前店
㊸ ファミリーマート	成蹊学園店
㊹ ファミリーマート	武蔵野中町新道店
㊺ ファミリーマート	吉祥寺通り店
㊻ ファミリーマート	吉祥寺平和通り店
㊼ ファミリーマート	吉祥寺大通り店
㊽ ファミリーマート	吉祥寺東町一丁目店

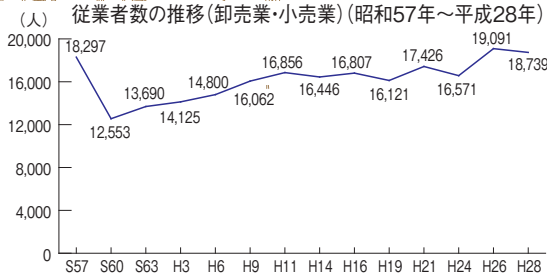
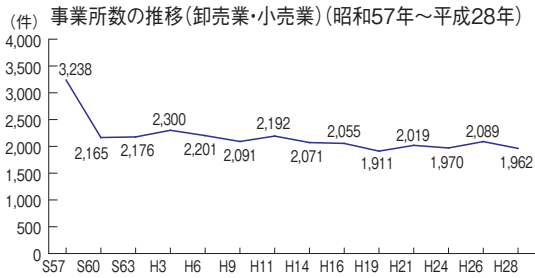
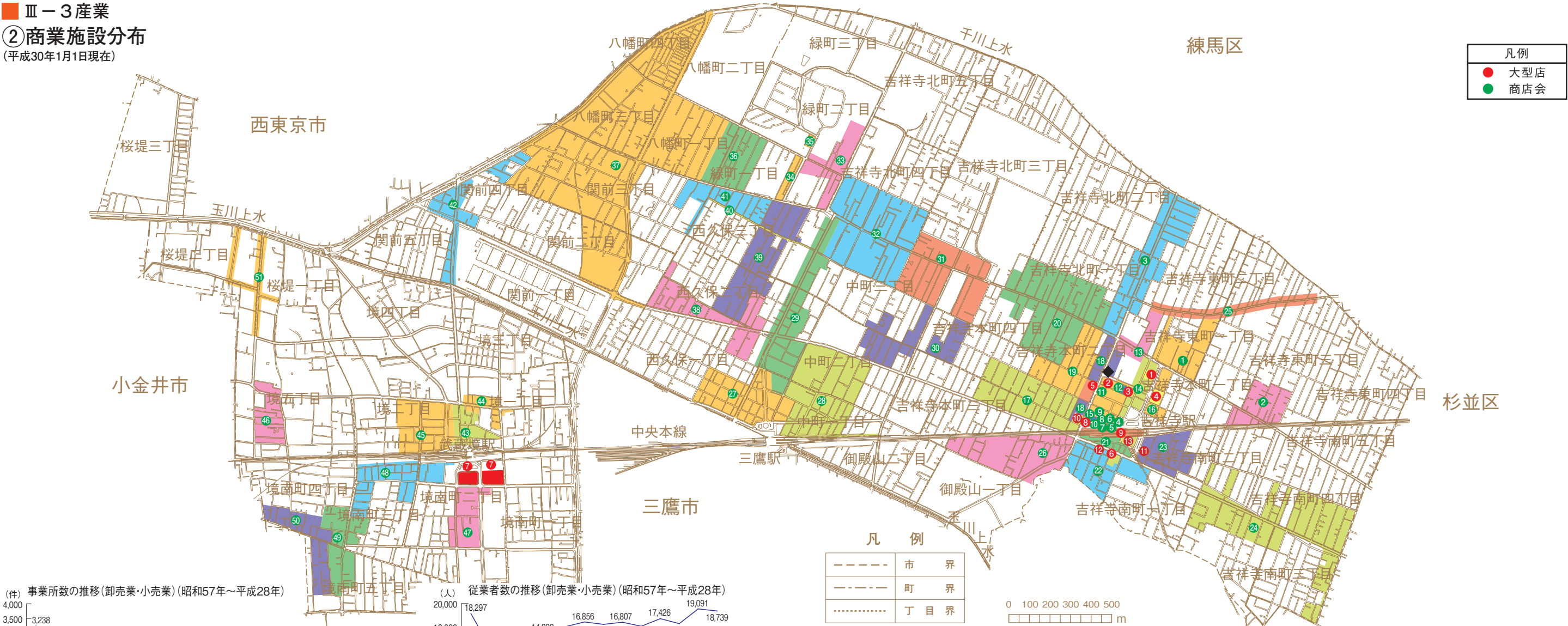
㊾ ファミリーマート	吉祥寺公園通り店
㊿ ファミリーマート	吉祥寺駅東店
㊱ ファミリーマート	吉祥寺駅南口店
㊲ ファミリーマート	吉祥寺パークロード店
㊳ ファミリーマート	吉祥寺末広通り店
㊴ ファミリーマート	吉祥寺南町2丁目店
㊵ ファミリーマート	井の頭公園口店
㊶ ミニストップ	境南通り店
㊷ ミニストップ	武蔵野中町店
㊸ ミニストップ	武蔵境駅前店
㊹ ミニストップ	武蔵境2丁目店
㊺ ミニストップ	吉祥寺本町店
㊻ ミニストップ	吉祥寺南町店
㊼ ミニストップ	女子大前店
㊽ ミニストップ	武蔵野緑町店
㊾ ミニストップ	三鷹駅北口店
㊿ ミニストップ	武蔵野御殿山店
㊱ ローソン・スリーエフ	武蔵野八幡町店
㊲ ローソン	武蔵野中町2丁目店
㊳ ローソン	吉祥寺本町一丁目店
㊴ ローソン	吉祥寺井の頭通店
㊵ ローソン	吉祥寺北町店
㊶ ローソン	武蔵野タワーズ
㊷ ローソン	吉祥寺ダイヤ街店
㊸ ローソン	関前二丁目店
㊹ ローソン	武蔵野西久保三丁目店
㊺ ローソン	武蔵野桜堤二丁目店
㊻ ナチュラルローソン	武蔵野赤十字病院

※東京都民銀行は平成30年5月1日に、八千代銀行および新銀行東京と合併し、きらぼし銀行へ行名変更。武蔵野支店については、平成30年12月17日に三鷹支店内(三鷹市)へ移転予定。

Ⅲ－３産業

②商業施設分布

(平成30年1月1日現在)



産業分類別事業所数、従業者数の推移(卸売業・小売業) (平成24年、26年、28年) (H24.2.1、H26.7.1、H28.6.1)

産業分類	H24		H26		H28	
	事業所数(件)	従業者数(人)	事業所数(件)	従業者数(人)	事業所数(件)	従業者数(人)
総数	1,970	16,571	2,089	19,091	1,962	18,739
卸売業	246	1,850	269	3,294	252	3,518
小売業	1,724	14,721	1,820	15,797	1,710	15,221
各種商品小売業	3	645	10	1,343	7	1,449
織物・衣服・身の回り品小売業	498	3,418	544	3,326	508	3,313
飲食料品小売業	464	5,720	478	5,848	431	5,330
機械器具小売業	92	708	96	820	88	777
その他の小売業	631	3,920	654	4,250	635	4,106
無店舗小売業	36	310	38	210	41	246

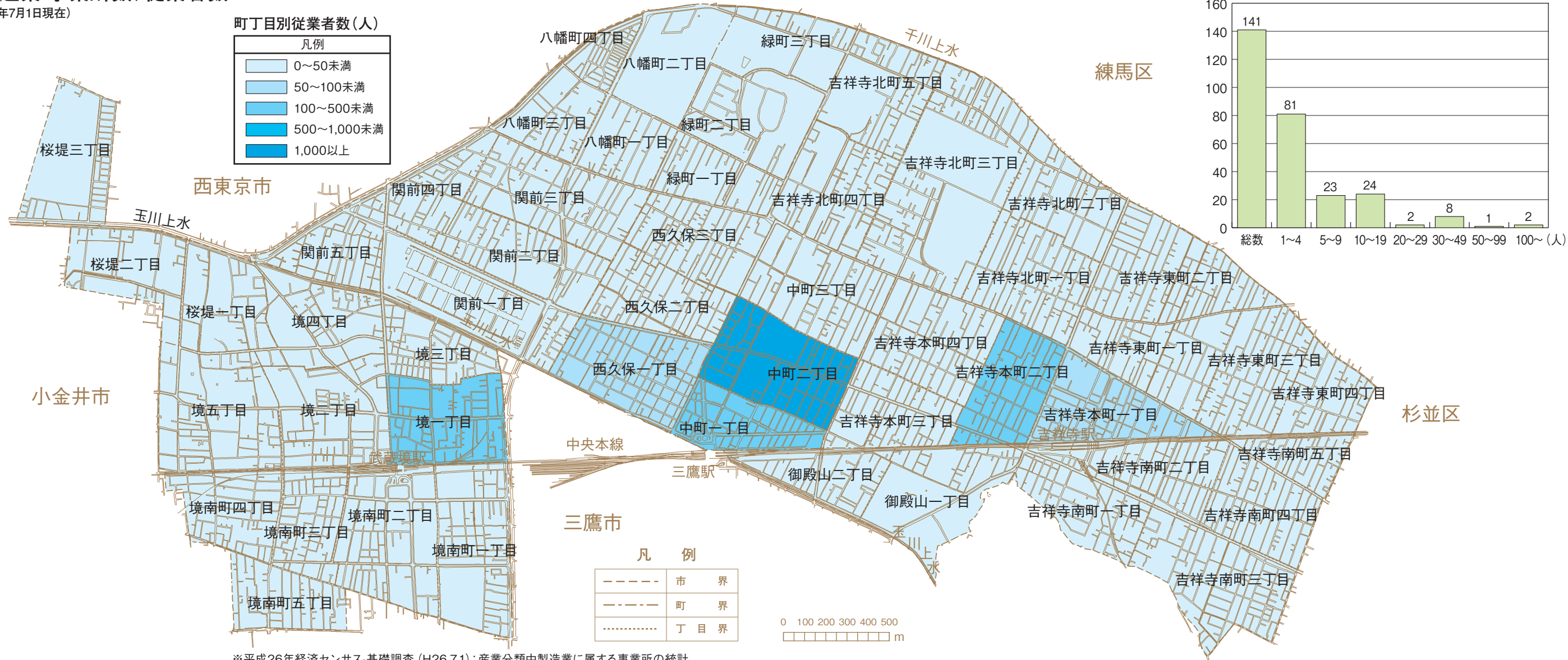
町丁目別事業所数、従業者数の推移(卸売業・小売業) (平成21年、24年、26年) (H21.7.1、H24.2.1、H26.7.1)

		吉祥寺東町					吉祥寺南町					御殿山			吉祥寺本町					吉祥寺北町					中町				西久保					
		合計	1丁目	2丁目	3丁目	4丁目	合計	1丁目	2丁目	3丁目	4丁目	5丁目	合計	1丁目	2丁目	合計	1丁目	2丁目	3丁目	4丁目	5丁目	合計	1丁目	2丁目	3丁目	合計	1丁目	2丁目	3丁目					
事業所数 (件)	H21	80	46	17	10	7	391	243	95	24	17	12	42	36	6	731	442	229	26	34	69	27	11	10	16	5	141	71	42	28	98	16	58	24
	H24	61	36	13	7	5	377	262	67	21	16	11	40	35	5	800	505	238	26	31	62	23	10	10	15	4	123	62	33	28	84	15	50	19
	H26	58	36	12	7	3	422	241	140	16	16	9	38	33	5	872	524	265	44	39	55	22	12	5	12	4	142	78	36	28	81	15	47	19
従業者数 (人)	H21	483	319	102	40	22	3,665	2,271	1,088	164	90	52	238	212	26	6,279	4,330	1,566	244	139	362	174	49	64	38	37	1,382	800	378	204	502	99	294	109
	H24	412	275	84	42	11	3,626	2,922	495	77	83	49	184	163	21	6,303	4,315	1,604	209	175	367	158	41	79	50	39	1,101	581	327	193	420	62	282	76
	H26	454	303	95	51	5	3,602	2,375	1,039	63	76	49	189	165	24	6,886	4,392	1,953	335	206	345	143	45	56	62	39	2,744	729	1,772	243	455	120	255	80

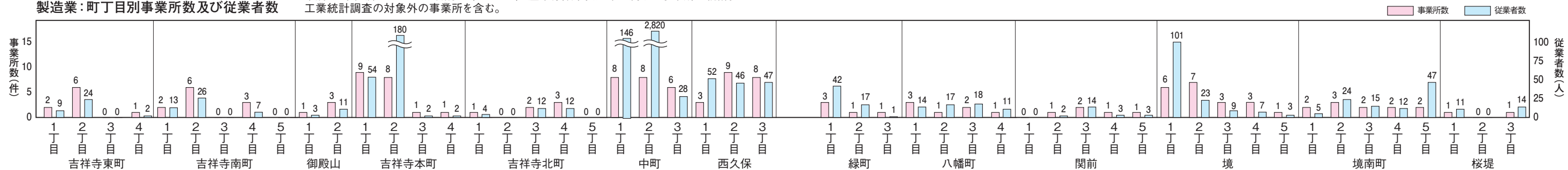
		緑町					八幡町					関前					境					境南町					桜堤					
		合計	1丁目	2丁目	3丁目	4丁目	合計	1丁目	2丁目	3丁目	4丁目	5丁目	合計	1丁目	2丁目	3丁目	4丁目	5丁目	合計	1丁目	2丁目	3丁目	4丁目	5丁目	合計	1丁目	2丁目	3丁目				
事業所数 (件)	H21	69	45	17	7	26	9	3	11	3	48	4	8	17	10	9	146	55	53	6	14	18	151	11	87	33	9	11	27	12	7	8
	H24	56	39	10	7	21	5	4	10	2	44	6	5	16	9	8	138	48	56	6	11	17	141	12	86	26	8	9	23	10	6	7
	H26	56	38	11	7	24	6	4	9	5	37	5	4	12	8	8	133	47	53	6	9	18	146	14	91	27	8	6	24	9	7	8
従業者数 (人)	H21	554	397	100	57	215	52	19	122	22	506	171	20	131	73	111	1,064	422	376	13	93	160	2,069	121	1,611	158	65	114	107	33	26	48
	H24	636	424	82	130	242	38	38	161	5	420	166	10	101	62	81	879	299	375	12	48	145	1,907	176	1,462	104	55	110	74	22	27	25
	H26	566	394	42	130	277	83	35	137	22	341	110	10	90	57	74	997	312	488	14	26	157	2,154	170	1,799	117	50	18	71	18	29	24

資料：市民部生活経済課、総務部総務課（商業統計調査、経済センサス-基礎/活動調査）

(平成26年7月1日現在)



※平成26年経済センサス-基礎調査（H26.7.1）：産業分類中製造業に属する事業所の統計。
工業統計調査の対象外の事業所を含む。

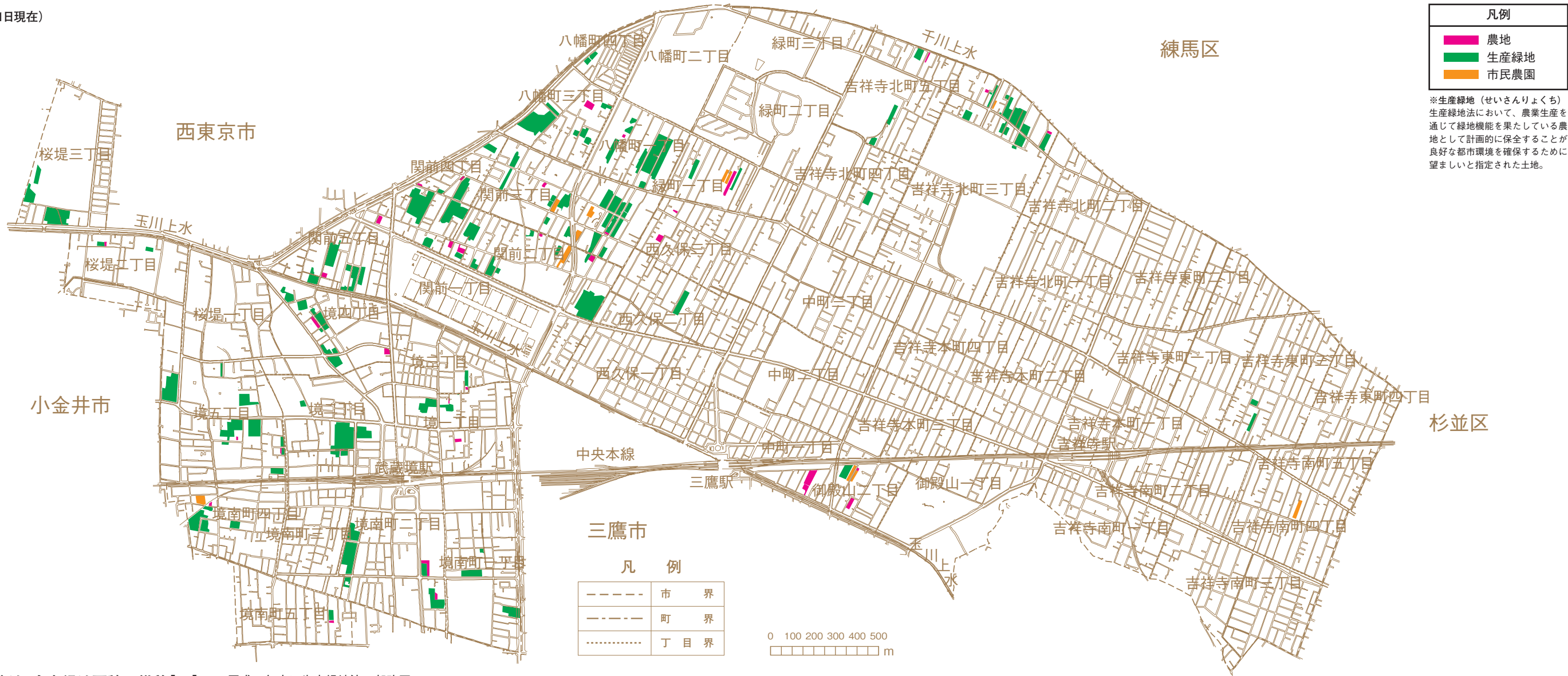


※工業統計調査(各年12.31) ※平成23年調査結果は、平成24年経済センサス活動調査(H24.2.1)の工業統計調査相当部分を集計したもの(平成23年実績)

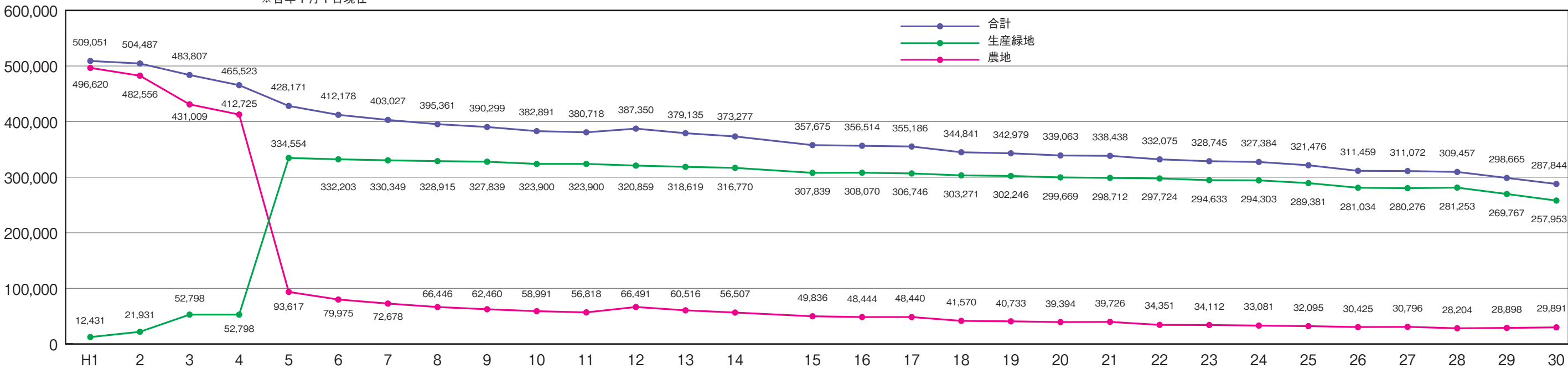
※平成27年調査結果は、平成28年経済センサス活動調査(H28.6.1)の工業統計調査相当部分を集計したもの(平成27年実績)

資料：総務部総務課（工業統計調査、
経済センサス-基礎/活動調査）

④農地
(平成30年1月1日現在)



農地・生産緑地面積の推移[m²]
※平成4年度に生産緑地法一部改正。
※平成12年以降の農地には、市民農園・苗木畑を含む。
※単位[m²]小数点以下四捨五入
※各年1月1日現在



①友好都市

(平成30年4月1日現在)

国内交流の目的

武蔵野市は、消費生活型の都市であり、食糧、エネルギーなどを生産地に依存し、それらを基盤に文化・芸術などの都市生活の利便性を享受している。都市と地方が互いに補い合い共存していくことを目的に9つの市町村と友好関係を結んでいる。



国内友好都市との連携

武蔵野市交流市町村協議会	友好都市の市町村長サミットと職員研修を隔年開催。
「ふるさと美しく」モデル事業	各友好都市が行う「美しいふるさと風土」の保全と活用に関する事業を選定し、各市町村の負担金で費用助成。
アンテナショップ「麦わら帽子」	平成13年10月、吉祥寺中道通り商店街にオープン。友好都市と武蔵野市の物産品販売、友好都市の情報発信。
職員相互派遣	職員の人材育成と友好都市との連携強化のため、友好都市との職員相互派遣を実施。

友好都市〈国内〉

友好都市	交流の開始	友好都市の特色など	主な交流事業
① 富山県南砺市	昭和47年(1972年) [旧利賀村] *平成19年(2007年) 友好都市提携調印	県の南西部に位置し、市の一部は白山国立公園に指定。散居村、世界遺産の合掌造り集落。	「青空市」などへの参加、市民交流ツアー派遣、児童訪問団の相互派遣、セカンドスクール、市民宿泊費助成
② 長野県安曇野市	昭和62年(1987年) [旧豊科町] *平成19年(2007年) 友好都市提携調印	北アルプスの展望は「日本の原風景」と形容される。わさび田湧水群。	「青空市」などへの参加、市民交流ツアー派遣、市民団受入、災害援助協定、セカンドスクール、市民宿泊費助成
③ 長野県川上村	昭和57年(1982年)	レタスの生産量日本一。「武蔵野市立自然の村」で多くの子どもが自然体験。	「青空市」などへの参加、むさしのジャンボリー
④ 千葉県南房総市	昭和62年(1987年) [旧白浜町]	房総半島最南端。びわ栽培、アワビ・サザエの海女漁、キンセンカの花き栽培。近海捕鯨の伝統。	「青空市」などへの参加、市民交流ツアー派遣、海の家市民宿泊費助成
⑤ 岩手県遠野市	昭和63年(1988年)	柳田國男「遠野物語」で知られる伝承・民話の里。	「青空市」などへの参加、市民交流ツアー派遣、家族ふれあい自然体験、市民宿泊費助成
⑥ 新潟県長岡市	平成元年(1989年) [旧小国町]	三尺玉の花火大会、棚田の米、無形文化財「小国和紙」。新潟県中越地震では支援物資送付などで復興支援。	「青空市」などへの参加、「親子棚田体験」、市民宿泊費助成
⑦ 広島県大崎上島町	平成2年(1990年) [旧大崎町]	瀬戸内海のほぼ中央に位置し、大小約20の島々からなる。果物栽培、近海漁業、造船・海運業が盛ん。	「青空市」などへの参加、市民交流ツアー派遣、中学生修学旅行商人体験受入
⑧ 山形県酒田市	平成4年(1992年)	最上川河口に発達した港町・商業都市。武蔵野市消防団の「酒田の大火」視察を契機に交流開始。	「青空市」などへの参加、市民交流ツアー派遣、災害援助協定
⑨ 鳥取県岩美町	平成15年(2003年)	山陰海岸は世界ジオパーク認定。岩井温泉は山陰最古の温泉。松葉がにの漁獲量日本一。	「青空市」などへの参加、家族ふれあい自然体験

国際交流の目的

外国との交流などを通じて長期的な視点から友好関係を築き、協力し合うことで、市民相互の国際理解を深める。

友好都市〈海外〉

友好都市	交流の開始	友好都市の特色など	主な交流事業
① アメリカ合衆国 テキサス州ラボック市	昭和61年(1986年)	綿花、小麦、トウモロコシの農業地帯。昭和61年に第1回武蔵野市ジュニア大使親善使節団を派遣。	相互交流(青少年交流団派遣・受入)
② 中華人民共和国 北京市内の学校	昭和63年(1988年)	昭和63年に第1回武蔵野市青年の翼親善使節団を派遣。	相互交流(青少年交流団派遣・受入) *平成30年度より交流休止中
③ ルーマニア ブラショフ市	平成4年(1992年)	ルーマニアほぼ中央の山間都市。国立ジョルジュ・ディマ交響楽団への支援をきっかけに交流開始。	日本武蔵野センター設立(日本語教室、日本文化紹介など)
④ 大韓民国 ソウル特別市江東区	平成9年(1997年)	首都ソウルの南東端に位置。区長と職員の視察来訪がきっかけで交流開始。	相互交流(青少年交流団派遣・受入)
⑤ 大韓民国 忠清北道忠州市	平成9年(1997年)	韓国のほぼ中央、南漢江の上流域に位置。古跡郡など多くの史跡が点在。忠州市議会と職員の視察来訪がきっかけで交流開始。	相互交流(青少年交流団派遣・受入)
⑥ ロシア連邦 ハバロフスク市	平成3年(1991年)	ロシア連邦の最東端地域の中心都市。野鳥観察の交流が始まりで平成4年に青少年相互交流協定を締結。	相互交流(自然交流使節団派遣・青少年交流団受入)

① 防災施設

(平成30年1月1日現在)



非常災害用給水施設

非常時の水源確保のため深井戸に自家発電装置を設置。

設置場所	所在地
① 第一小学校(第18水源)	吉祥寺本町4-17-16
② 第二小学校	境4-2-15
③ 第三小学校	吉祥寺南町2-35-9
④ 第四小学校	吉祥寺北町2-4-5
⑤ 第五小学校	関前3-2-20
⑥ 大野田小学校	吉祥寺北町4-11-37
⑦ 境南小学校	境南町2-27-27
⑧ 本宿小学校	吉祥寺東町4-1
⑨ 千川小学校(第13水源)	八幡町3-5-25
⑩ 井之頭小学校(第17水源)	吉祥寺本町3-27
⑪ 関前南小学校	関前3-37-26
⑫ 桜野小学校	桜堤1-8-19
⑬ 第一中学校(第29水源)	中町3-9-5
⑭ 第二中学校(第9水源)	桜堤1-7-31
⑮ 第三中学校	吉祥寺東町1-23-8
⑯ 第四中学校	吉祥寺北町5-11-41
⑰ 第五中学校(第20水源)	関前2-10-20
⑱ 第六中学校(第28水源)	境3-22(テニスコート)
⑲ 第2水源	吉祥寺北町3-5
⑳ 第3水源	吉祥寺北町5-6
㉑ 第6水源	緑町2-3
㉒ 第7水源	関前5-19
㉓ 第8水源	境4-7
㉔ 第10水源	境5-6
㉕ 第12水源	桜堤2-8
㉖ 第19水源	吉祥寺北町3-13
㉗ 第22水源	境3-24
㉘ 都立小金井公園(第24水源)	桜堤3-22
㉙ 都立武蔵野中央公園	八幡町2-4
㉚ 境南民間井戸	境南町2-21

災害対策用井戸(民間深井戸)

市内に現存する民間所有の井戸のうち、条件に適合するものを所有者の同意を得て災害対策用井戸に指定し、応急給水を実施するための水源としている。

飲料水兼用耐震性貯水槽

設置場所	容量(m ³)
南町防災広場	60
吉祥寺西公園	100
境南町防災広場	60
吉祥寺南町コミュニティセンター	60
都立武蔵野中央公園	100

備蓄倉庫

設置場所	所在地
各市立小中学校 各都立高校 市役所庁舎 富士重工社宅 保健センター 総合体育館 武蔵野公会堂 商工会館	緑町2-2-28 八幡町2-5-3 吉祥寺北町4-8-10 吉祥寺北町5-8-20 吉祥寺南町1-6-22 吉祥寺本町1-10-7

防災行政無線局

・固定系無線局(市民への同報用)
昭和59年3月開局。市庁舎内に親局、市内47ヶ所に屋外拡声子局、82ヶ所に屋内個別受信機を設置。
・防災用MCA無線局
平成23年3月開局。市施設、防災関係機関、生活関連機関、医療機関などに半固定局を137台、携帯局を53台、車載局を2局設置。

公園内災害用トイレ

名称	災害用トイレ(基)	名称	災害用トイレ(基)
① 本田東公園	2	③⑨ 西久保児童公園	2
② 本宿東公園	2	④ 西久保三丁目ポケット広場	4
③ 東町くすのき公園	2	⑤ 五小前公園	1
④ 本宿公園	2	⑥ 西久保公園	15
⑤ 東町一丁目そよ風緑地	1	⑦ グリーンパーク緑地	8
⑥ 吉祥寺東町ふれあい公園	2	⑧ 八幡町いこいの広場	2
⑦ 吉祥寺の杜 宮本小路公園	2	⑩ 八幡町第二公園	1
⑧ 南町苗木公園	2	⑪ 玉川上水公園	2
⑨ わらさき公園	1	⑫ 久保公園	2
⑩ 吉祥寺公園	2	⑬ 仲通り公園	1
⑪ 大正通り北公園	3	⑭ 関前三丁目ポケット広場	1
	(うち車椅子用1)	⑮ 大師通り公園	1
⑫ すくすく泉公園	2	⑯ 若竹公園	1
⑬ みやび青葉公園	2	⑰ 関前四丁目公園	3
⑭ はなみじ公園	5	⑱ ひぐち橋公園	1
⑮ 吉祥寺北緑地	2	⑲ さくら見公園	1
⑯ 北裏公園	2	⑳ 境三丁目緑地	2
⑰ 扶桑通り公園	3	㉑ 境冒險遊び場公園	4
⑱ 木の花小路公園	2	㉒ 本村公園(拡充)	2
㉑ 四中東公園	1	㉓ 境橋公園	1
㉒ こうしん橋公園	2	㉔ 境山野緑地	4
㉓ 北裏やまふく公園	1	㉕ あおき公園	1
㉔ 北町さくら緑地	3	㉖ 境南ふれあい広場公園	12
㉕ なかよし公園	2		(うち車椅子用2)
㉖ かえで公園	1	㉗ 境本公園	2
㉗ ゆりの木公園	2	㉘ 津田公園	2
㉘ 大野田公園	2	㉙ 境南中央公園	4
㉙ 中央通りさくら並木公園	4	㉚ 境南くつぎ公園	4
㉚ 中町二丁目ポケット広場	1	㉛ 第2浄水場公園	3
㉛ 中央通り東公園	2	㉜ 上水あけぼの橋公園	1
㉜ ふじ公園	2	㉝ 上水北公園	1
㉝ 三谷公園	4	㉞ 武蔵野中央公園	36
㉞ 城山ひろば公園	4	㉟ 井の頭恩賜公園	21
		合計	216

※小学校(第一・第二・第三・第四・第五・大野田・境南・千川・桜野・本宿・井之頭・関前南)、中学校(第一・第二・第三・第四・第五・第六)には、各校10基(うち車椅子用2)を設置。

避難所運営組織

防災組織名称	受持ち区域	活動する避難所
① 東部防災会	吉祥寺東町全域、吉祥寺本町1丁目一部	本宿小、第三中
② 南町防災ネットワーク	吉祥寺南町全域	第三小
③ 四小地域防災会	四小学区区域	第四小
④ 一小地域防災ネットワーク	一小学区区域	第一小
⑤ 一中地域防災会	中町2-3丁目	第一中
⑥ 大野田地域防災の会	大野田小学区域	大野田小、第四中
⑦ 千川地域防災会	千川小学区域	千川小、武蔵野北高
⑧ 関前防災会	関前全域	関前南小、第五中
⑨ 武蔵境自主防災会	二小学区域、六中学区域	第二小、第六中
⑩ 境南地域防災懇談会	境南町全域	境南小
⑪ 井之頭小学校避難所運営協議会	井之頭小学区域	井之頭小
⑫ 桜野地域防災ネットワーク	桜野小学区域、二中学区域	桜野小、第二中
⑬ 第五小学校避難所運営協議会	五小学区域	第五小

※避難所運営組織未結成避難所：武蔵高
※④⑤⑩⑪の受持ち区域、⑧⑨の受持ち区域には一部に重複あり。






防災広場

市内の災害危険度の調査を行った結果、住宅密集地などで評価の低かった地域に「延焼防止」の観点から設けられた小広場で、災害時のミニ防災拠点としての機能も付加。

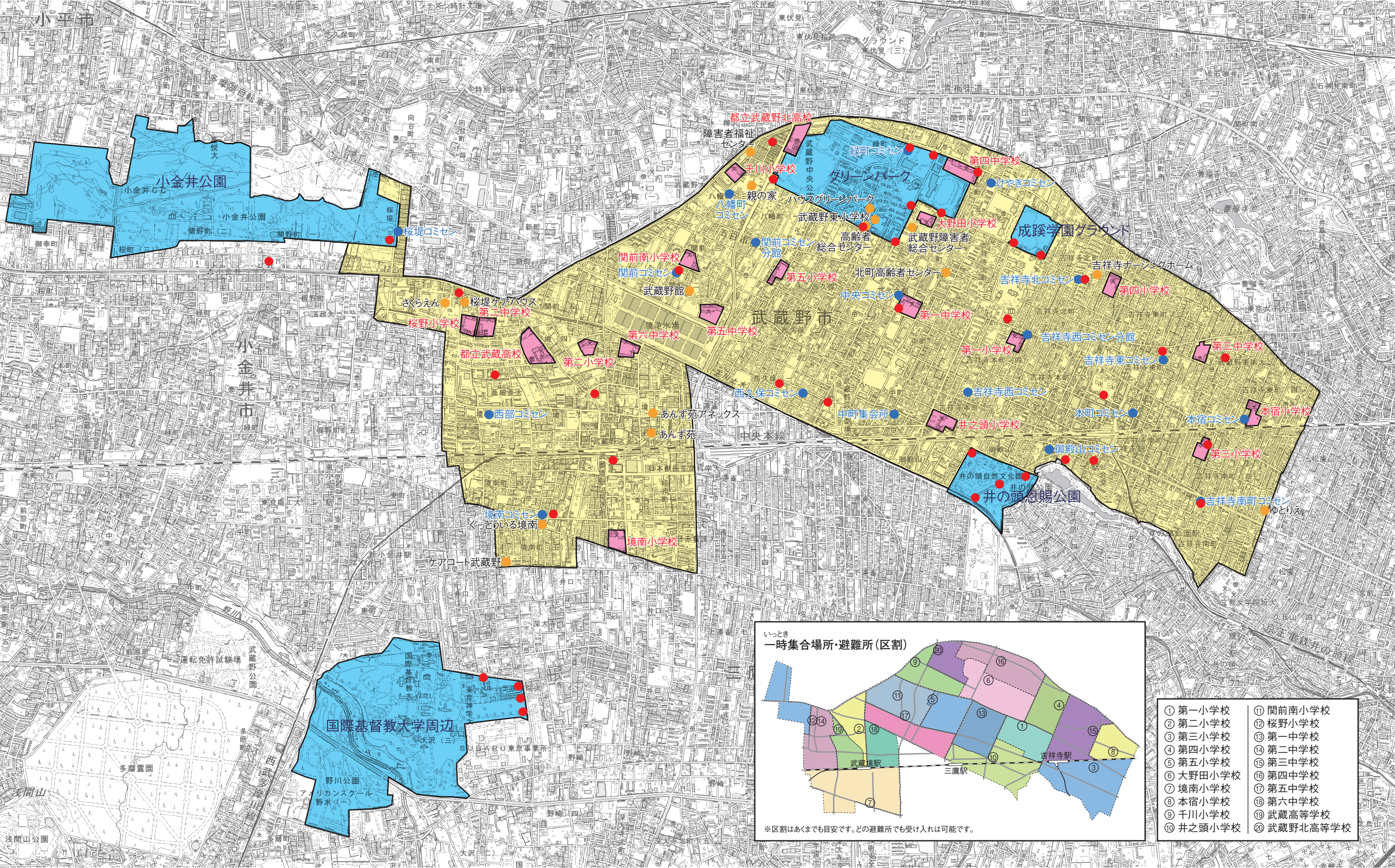
名称	所在地	面積	災害用トイレ(基)	整備年月等
① 南町防災広場	吉祥寺南町5ー6	324㎡	7	平成12年6月
② 東町防災広場	吉祥寺東町4ー15	371㎡	4	平成14年8月
③ 吉祥寺西公園	吉祥寺本町3ー7	2,138㎡	5	平成15年4月 ※防災倉庫等 防災機能整備
④ 境南町防災広場	境南町3ー20	493㎡	3	平成16年5月
⑤ 西久保二丁目防災広場	西久保2ー15	640㎡	3	平成18年5月 ※西久保児童 公園に100㎡ の防火水槽を 設置
⑥ 桜堤二丁目防災広場	桜堤2ー8	281㎡	3	平成24年5月

②避難場所

(平成30年1月1日現在)

凡例	
	広域避難場所
	一時集合場所 (市立小中学校、都立高校)
	避難場所案内板
	福祉避難所※
	コミュニティセンター (災害時地域支え合いステーション)

※福祉避難所：高齢者や障害者などで、一般の避難所等での生活が困難で、特別の配慮やケアが必要な災害時要援護者を対象とした避難所。



このページの地図は、国土地理院の電子地形図25000(吉祥寺533944、平成30年5月17日更新)を使用したものである。

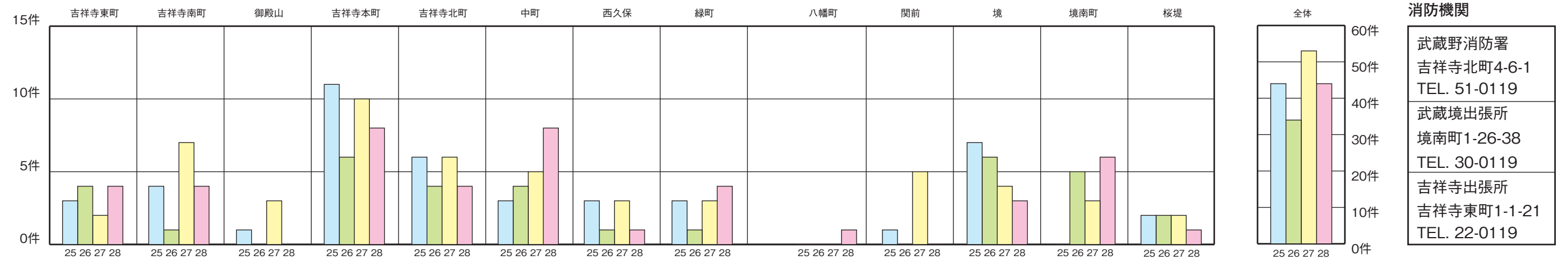
(平成30年1月1日現在)



資料：武蔵野消防署、東京ガス、東京電力、JR東日本
東京都都市整備局

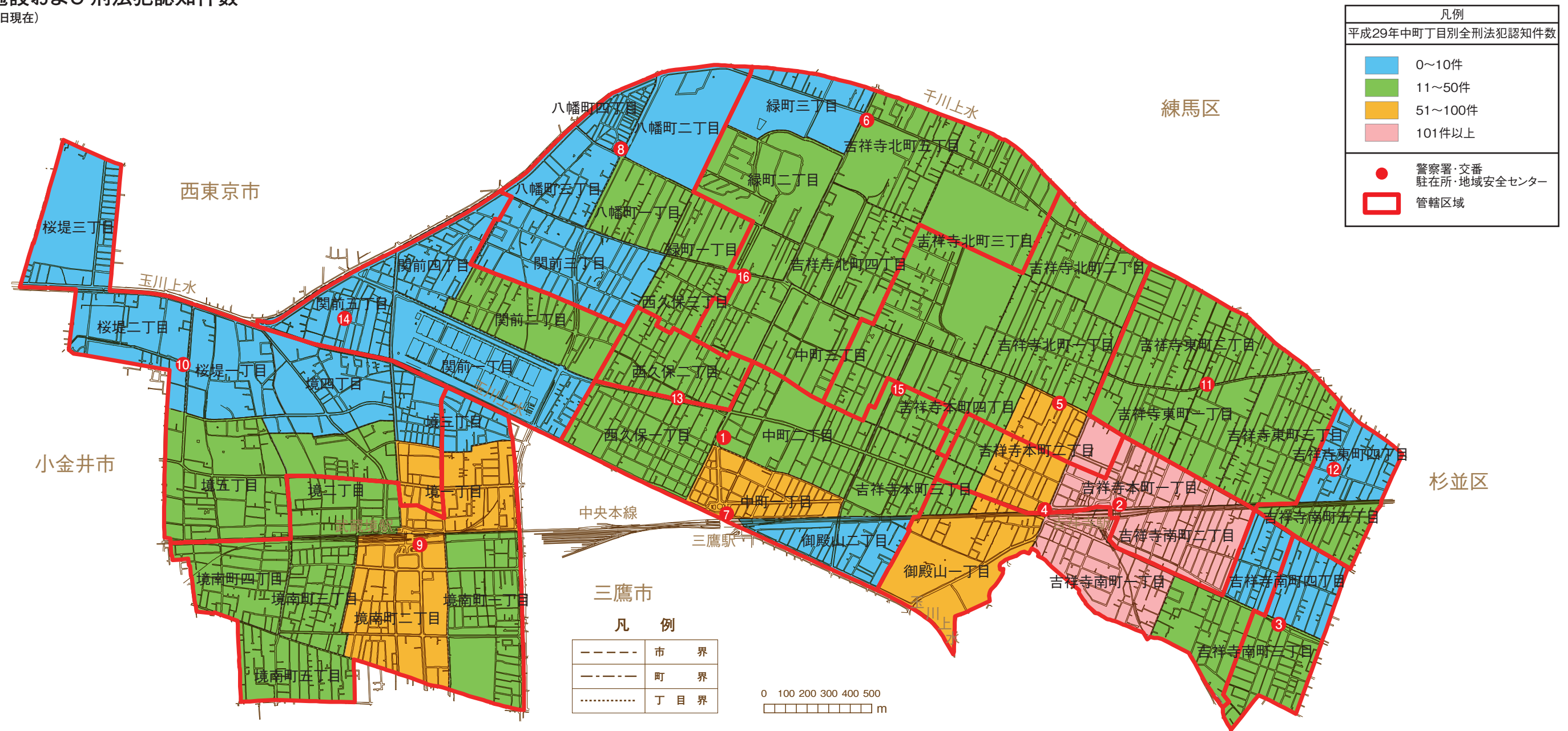


町別火災発生件数(平成25年～28年)



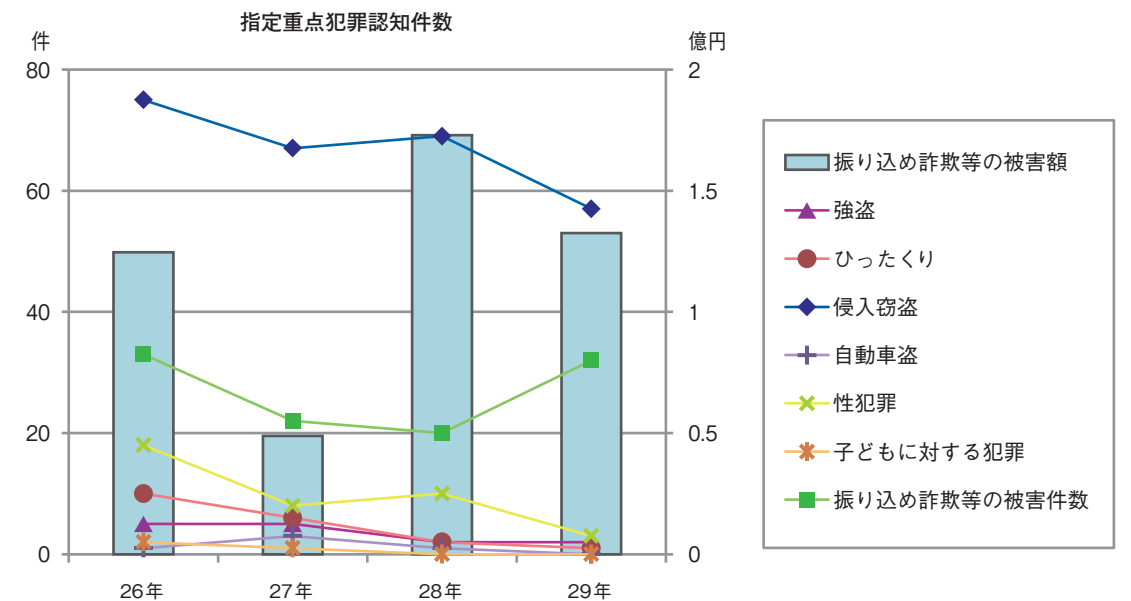
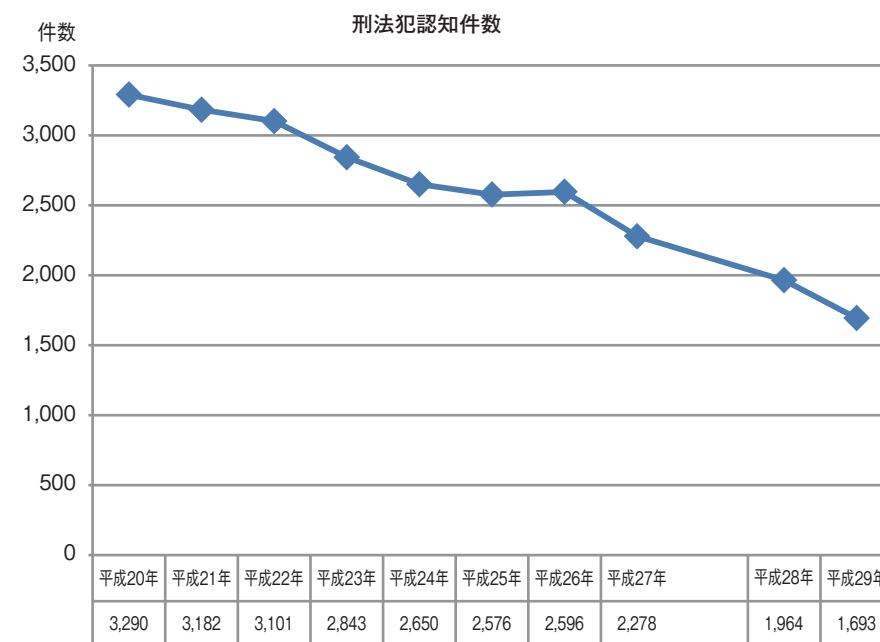
消火器本数(平成30年3月31日現在)

全体	吉祥寺東町				吉祥寺南町					御殿山		吉祥寺本町				吉祥寺北町					中町			西久保			緑町			八幡町				関前					境					境南町					桜堤			
	1丁目	2丁目	3丁目	4丁目	1丁目	2丁目	3丁目	4丁目	5丁目	1丁目	2丁目	1丁目	2丁目	3丁目	4丁目	1丁目	2丁目	3丁目	4丁目	5丁目	1丁目	2丁目	3丁目	1丁目	2丁目	3丁目	1丁目	2丁目	3丁目	4丁目	1丁目	2丁目	3丁目	4丁目	5丁目	1丁目	2丁目	3丁目	4丁目	5丁目	1丁目	2丁目	3丁目	4丁目	5丁目	1丁目	2丁目	3丁目				
1,342	29	61	49	28	26	36	66	38	21	13	17	28	24	36	23	20	21	31	22	13	19	32	31	36	33	40		19	9	16	13	1	15	20	12	31	35	20	25	28	22	31	19	33	33	28	25	32	27	14	17	24



警察署・交番・駐在所・地域安全センター

名称	所在地
① 武蔵野警察署	武蔵野市中町2-1-2
② 吉祥寺駅東口交番	武蔵野市吉祥寺南町2-1-4
③ 南町交番	武蔵野市吉祥寺南町3-32-4
④ 吉祥寺駅西口交番	武蔵野市御殿山1-1-2
⑤ 八幡宮西交番	武蔵野市吉祥寺本町2-15-18
⑥ 緑町交番	武蔵野市吉祥寺北町5-11-30
⑦ 三鷹駅北口交番	武蔵野市中町1-14-3
⑧ 八幡町交番	武蔵野市八幡町4-1-6
⑨ 武蔵境駅南口交番	武蔵野市境南町2-2-1
⑩ 桜堤交番	武蔵野市桜堤2-1-18
⑪ 東町駐在所	武蔵野市吉祥寺東町2-33-22
⑫ 稲荷前駐在所	武蔵野市吉祥寺東町4-7-30
⑬ 三谷通駐在所	武蔵野市西久保2-13-8
⑭ 関前駐在所	武蔵野市関前5-15-16
⑮ 本町地域安全センター	武蔵野市吉祥寺本町4-31-5
⑯ 西久保地域安全センター	武蔵野市西久保3-8-10



⑥ 防犯活動

(平成30年4月1日現在)

