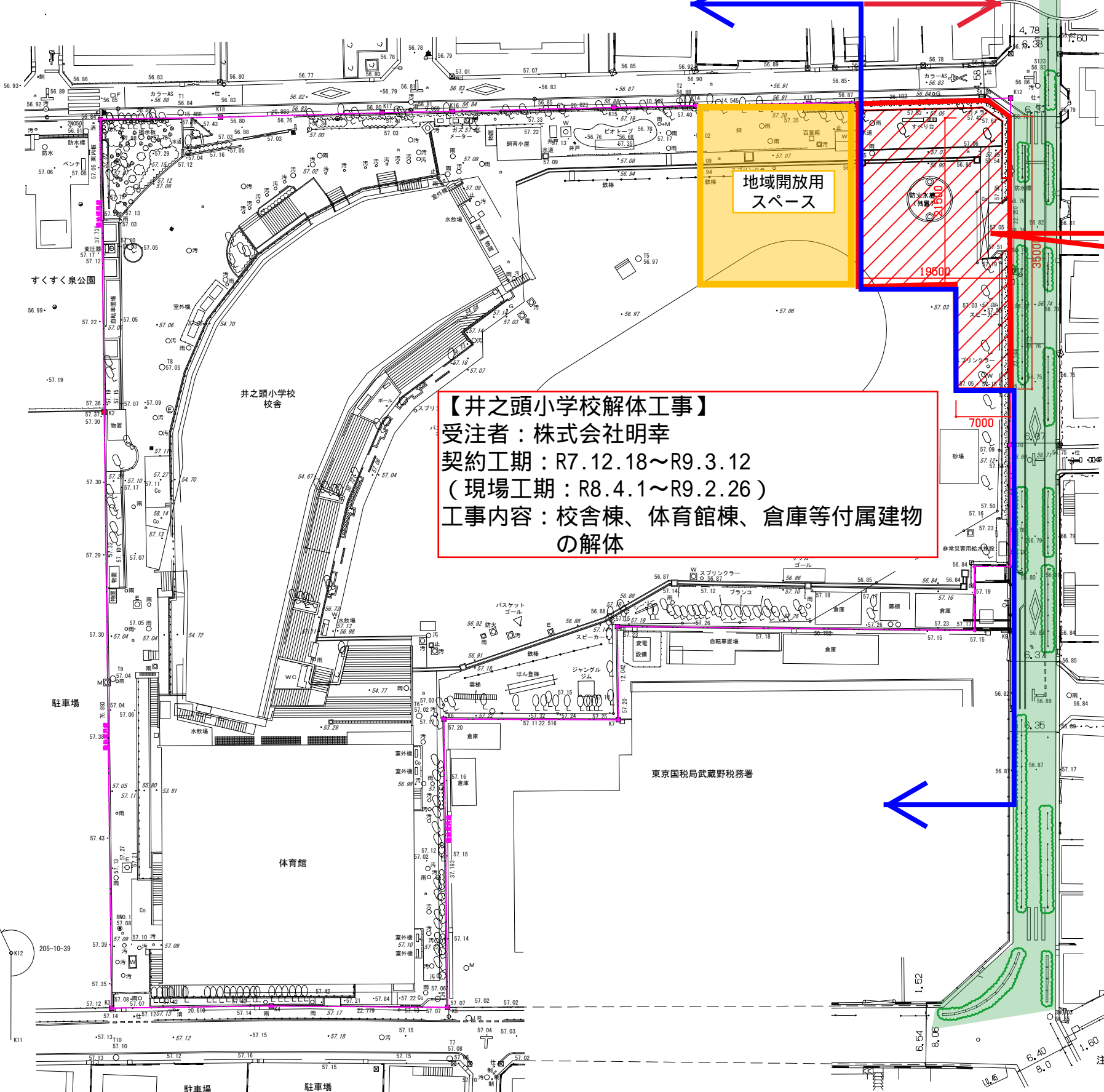


**井之頭小学校 解体工事概要**

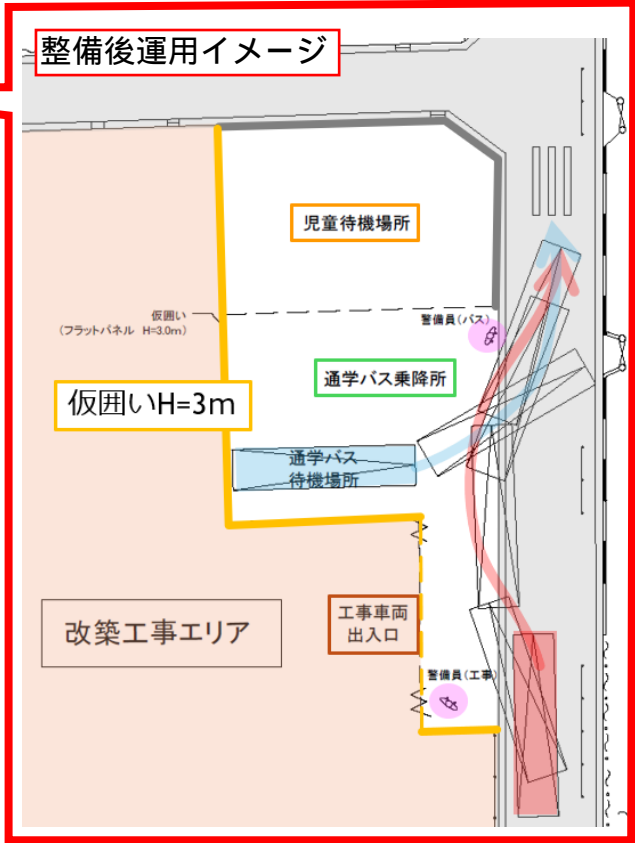
解体工事  
令和8年4月～

スクールバス乗降所整備工事  
令和8年1月～

令和8年1月28日  
武蔵野市立井之頭小学校  
改築懇談会(第13回)  
資料9



**【井之頭小学校解体工事】**  
受注者：株式会社明幸  
契約工期：R7.12.18～R9.3.12  
(現場工期：R8.4.1～R9.2.26)  
工事内容：校舎棟、体育館棟、倉庫等附属建物の解体



**【スクールバス乗降所整備工事】**  
受注者：株式会社武蔵野トランスポート  
契約工期：R7.12.17～R8.3.20  
(現場工期：R8.1.21～R8.3.20)  
工事内容：敷地内一部外構の解体及び舗装  
道路ガードパイプの改修

本工事対象範囲  
 スクールバス乗降所整備工事範囲  
 道路改修工事範囲

凡例	
普通建物	
堅ろう建物	
無壁舎	
石積(直)	
同(傾)	
コンクリート構壁(直)	
同(傾)	
コンクリート床	
ブロック塀	
万年鏝	
板・トタン床	
生垣	
フェンス	
ガードパイプ	
門	
階段	
マンホール水道	
マンホール下水道	
マンホールガス	
マンホール電話	
マンホール電気	
消火栓	
U字溝	
L字溝	
防護ネット柱	
電柱	
街灯	
交通標識	
カーブミラー	
独立樹	
低木	
記念碑	
園庭	
置石	
道路中心線・中心点	
基準点	
境界点	
境界線	
法面	

舗装種別	
a	アスファルト舗装
Co	コンクリート舗装
α	未舗装(砂利等)
ILB	インターロッキング
カラーAS	カラーアスファルト舗装

作成年月日	令和5年8月22日
作成者	株式会社日建設計 TEL:03-5226-3030 東京都千代田区飯田橋二丁目18番3 測量士 伊藤 文一 (登録番号 第 H14-3140号)

※当道路現況平面図は、武蔵野市道路台帳現況平面図CADデータ(2025年9月25日武蔵野市教育部教育企画課受領)より  
 注) 1. 真北は武蔵野市公共基準点(測地成果2011系)によるものです。  
 2. 座標の基準は、「令和3年第一航業成果」武蔵野市立井之頭小学校敷地現況測量業務委託(測地成果2011系)によるものです。  
 3. 高さの基準は、「令和3年第一航業成果」武蔵野市立井之頭小学校敷地現況測量業務委託(TP基準)によるものです。  
 4. 境界は「令和3年第一航業成果」武蔵野市立井之頭小学校敷地現況測量業務委託の座標変換計算書結果「K」点を結線図化したものです。