

令和 5 年度基幹型及び在宅介護・地域包括支援センター業務報告

1 組織・運営体制及びエリア別高齢者人口

(1) 基幹型地域包括支援センター（市直営）

主な資格	保健師及び 看護師	社会福祉士	主任介護 支援 専門員	介護支援 専門員	一般事務	計
市職員	5 *1				1	6
関連法人派遣受入		1	1			2
会計年度任用職員		1 *2	2 *3	1 *3		4
計	5	2	3	1	1	12

（令和 6 年 3 月 31 日現在）

*1 うち保健師 1 人は、認知症コーディネーターリーダー（認知症地域支援推進員）

*2 社会福祉士 1 人は、生活支援コーディネーター

*3 主任介護支援専門員（会計年度任用職員） 2 人、介護支援専門員（会計年度任用職員） 1 人は、指定介護予防支援事業所業務の専任。

(2) 在宅介護・地域包括支援センター

在宅介護・地域 包括支援センター	ゆとりえ	吉祥寺本町	高齢者総合 センター	吉祥寺 ナッシングホーム	桜堤 ケアハウス	武蔵野 赤十字	総数
受託法人名	社会福祉法人 武蔵野	特定非営利活動法人 日本ア ビリティーズ協会	公益財団法人 武蔵野市福祉 公社	社会福祉法人 至誠学舎東京	社会福祉法人 武蔵野	日本赤十字社 東京都支部	
担当地区	吉祥寺東町 吉祥寺南町 御殿山 1 丁目	御殿山 2 丁目 吉祥寺本町	中町・西久保 緑町・八幡町	吉祥寺北町	関前・境・桜 堤	境南町	
職員配置数 （）は令和 4 年度	7 (7)	4.5 (4.5)	9 (9)	5 (5)	7 (7)	5 (5)	37.5 (37.5)
セ 地 ン 域 タ 包 ー 括 配 支 置 援	保健師	1	1	1	1	1	6
	社会福祉士	1	1	1	1	1	5
	主任介護 支援専門員	1	1	1	1	1	6
介護支援専門員等	4	2.5 *1	6	2	4	2	20.5
生活支援コーディネーター （第 2 層）*2	1	1	1	1	1	1	6
人口 *3	28,307	13,900	39,470	16,339	34,864	15,190	148,070
高齢者人口 *3	6,914	2,951	8,967	3,810	7,123	3,500	33,265
高齢化率	24.42%	21.23%	22.71%	23.31%	20.43%	23.04%	22.47%
75 歳以上高齢者人口	4,040	1,647	4,985	2,212	4,007	1,978	18,869
後期高齢化率	14.27%	11.84%	12.62%	13.53%	11.49%	13.02%	12.74%
職員 1 人当たりの 高齢者数 （）は令和 4 年度	987 (991)	655 (652)	996 (991)	762 (758)	1,017 (1,008)	700 (689)	887 (882)

（令和 6 年 3 月 31 日現在）

*1 兼務者は 0.5 人として計上

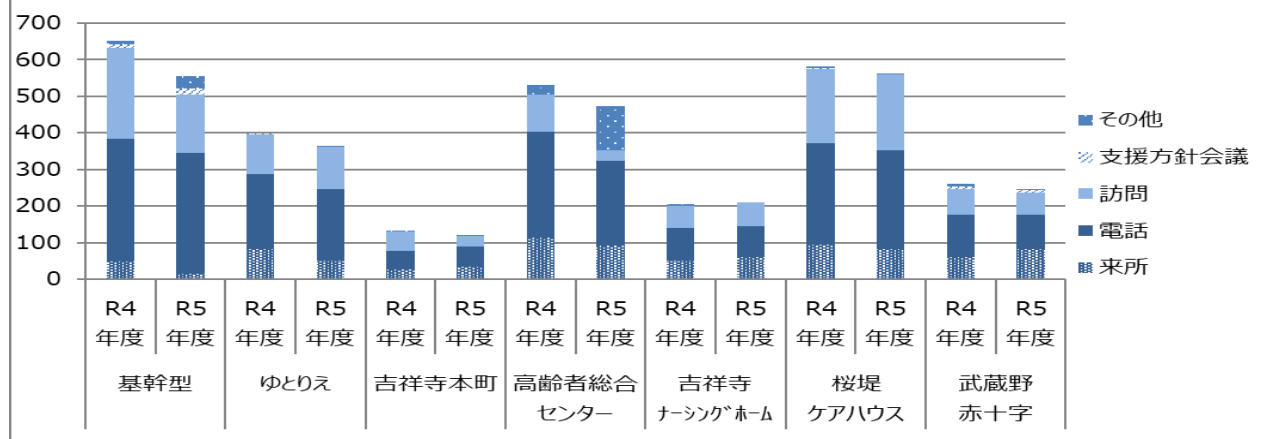
*2 生活支援コーディネーター（第 2 層）については、再掲あり。

*3 人口、高齢者人口については、令和 5 年 10 月 1 日現在

2 総合相談支援業務

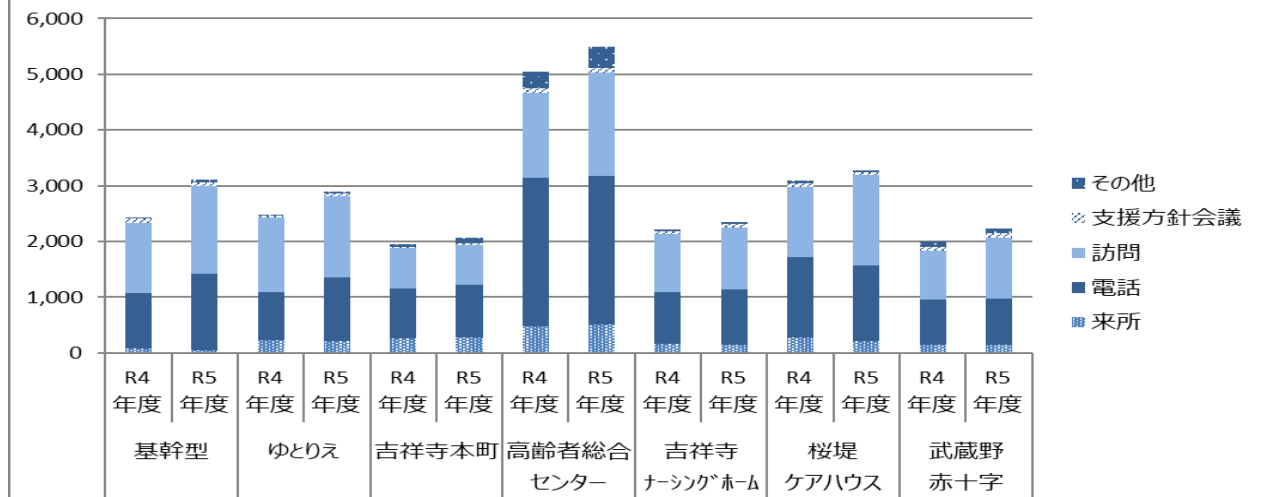
(1)新規相談実人数

	基幹型		ゆとりえ		吉祥寺本町		高齢者総合センター		吉祥寺ナーシングホーム		桜堤ケアハウス		武蔵野赤十字	
	R4年度	R5年度	R4年度	R5年度	R4年度	R5年度	R4年度	R5年度	R4年度	R5年度	R4年度	R5年度	R4年度	R5年度
来所	49	15	83	51	26	34	114	91	51	61	94	81	60	82
電話	334	329	203	195	51	54	288	233	88	83	277	270	117	94
訪問	249	161	110	115	54	30	101	27	62	66	202	208	70	61
支援方針会議	9	15	1	0	0	0	2	1	0	0	3	0	7	6
その他	10	34	0	4	1	3	26	120	3	0	5	3	7	4
合計	651	554	397	365	132	121	531	472	204	210	581	562	261	247



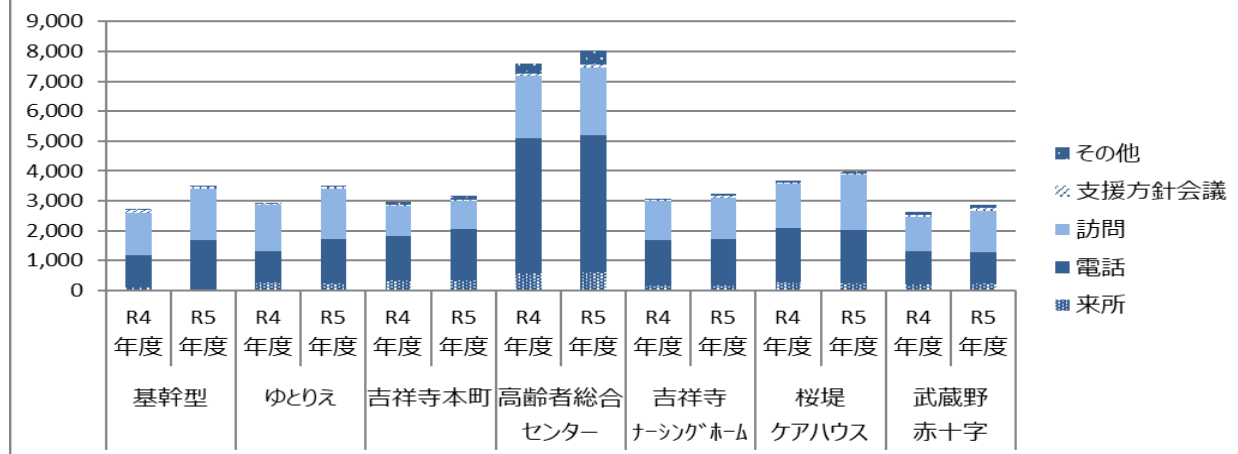
(2)相談実人数（新規＋継続）

	基幹型		ゆとりえ		吉祥寺本町		高齢者総合センター		吉祥寺ナーシングホーム		桜堤ケアハウス		武蔵野赤十字	
	R4年度	R5年度	R4年度	R5年度	R4年度	R5年度	R4年度	R5年度	R4年度	R5年度	R4年度	R5年度	R4年度	R5年度
来所	88	46	235	218	271	281	479	512	156	154	275	210	141	154
電話	979	1,378	855	1,139	886	942	2,668	2,666	941	985	1,437	1,363	810	826
訪問	1,258	1,565	1,338	1,460	728	720	1,519	1,856	1,045	1,114	1,274	1,624	882	1,094
支援方針会議	89	78	32	45	14	23	82	72	44	65	52	47	62	81
その他	22	45	24	31	51	94	294	393	24	34	53	36	107	83
合計	2,436	3,112	2,484	2,893	1,950	2,060	5,042	5,499	2,210	2,352	3,091	3,280	2,002	2,238



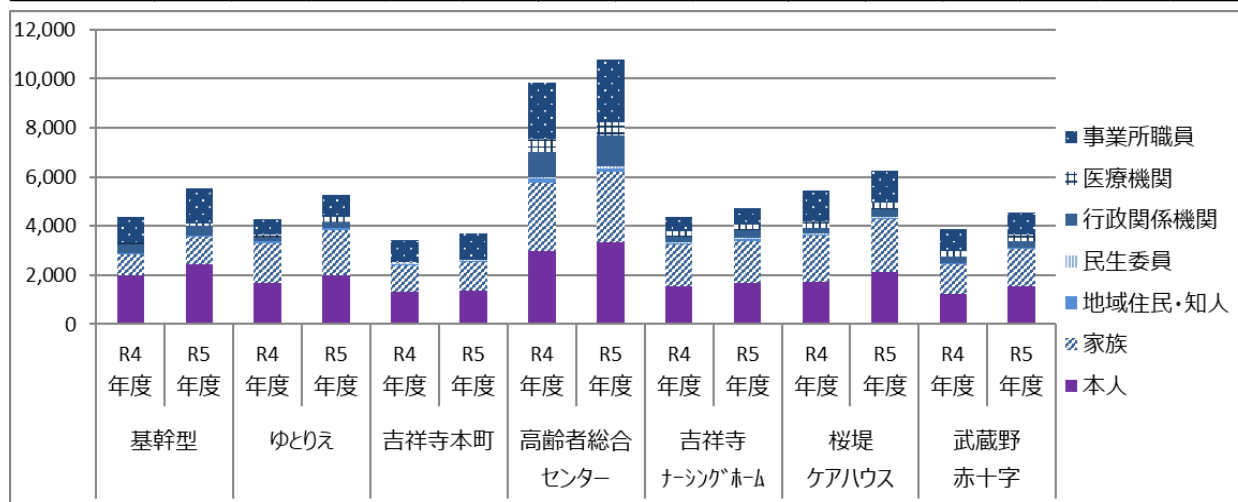
(3)相談支援業務延べ数

	基幹型		ゆとりえ		吉祥寺本町		高齢者総合センター		吉祥寺ナースিংホーム		桜堤ケアハウス		武蔵野赤十字	
	R4年度	R5年度	R4年度	R5年度	R4年度	R5年度	R4年度	R5年度	R4年度	R5年度	R4年度	R5年度	R4年度	R5年度
来所	105	47	255	226	336	327	571	605	160	162	283	218	209	240
電話	1,059	1,636	1,061	1,476	1,501	1,717	4,532	4,605	1,509	1,558	1,804	1,802	1,120	1,049
訪問	1,439	1,727	1,543	1,721	1,009	955	2,074	2,263	1,330	1,392	1,472	1,847	1,127	1,383
支援方針会議	89	68	33	43	14	26	92	85	47	74	51	58	72	88
その他	22	45	27	43	96	135	333	458	24	45	63	44	117	98
合計	2,714	3,523	2,919	3,509	2,956	3,160	7,602	8,016	3,070	3,231	3,673	3,969	2,645	2,858



(4)相談者の区分

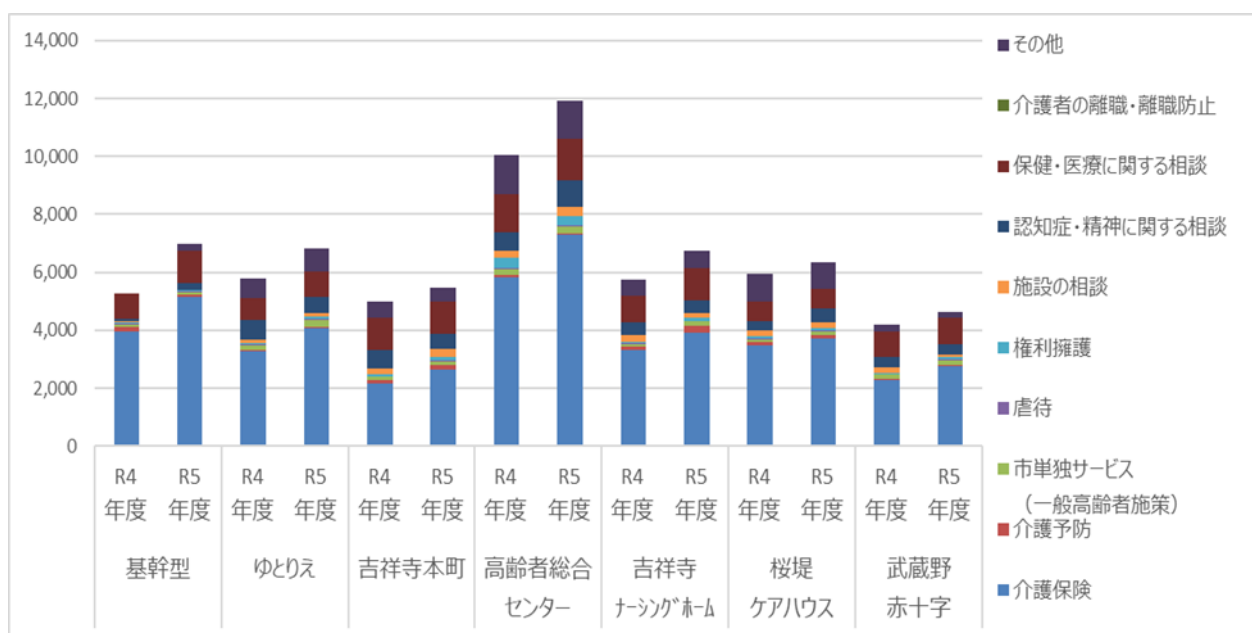
	基幹型		ゆとりえ		吉祥寺本町		高齢者総合センター		吉祥寺ナースিংホーム		桜堤ケアハウス		武蔵野赤十字	
	R4年度	R5年度	R4年度	R5年度	R4年度	R5年度	R4年度	R5年度	R4年度	R5年度	R4年度	R5年度	R4年度	R5年度
本人	1,990	2,452	1,696	1,980	1,309	1,381	2,982	3,336	1,534	1,686	1,733	2,127	1,240	1,548
家族	869	1,119	1,599	1,835	1,066	1,137	2,774	2,890	1,695	1,715	1,873	2,151	1,220	1,524
地域住民・知人	33	29	89	89	64	44	167	138	79	72	64	62	25	21
民生委員	3	2	13	19	58	46	65	55	26	24	19	20	18	24
行政関係機関	367	420	120	228	4	6	1,021	1,291	224	344	227	304	240	269
医療機関	59	96	117	240	13	15	525	500	211	222	283	302	234	285
事業所職員	1,032	1,438	624	875	919	1,079	2,315	2,585	601	676	1,225	1,269	885	895
合計	4,353	5,556	4,258	5,266	3,433	3,708	9,849	10,795	4,370	4,739	5,424	6,235	3,862	4,566



(5)相談内容（件）

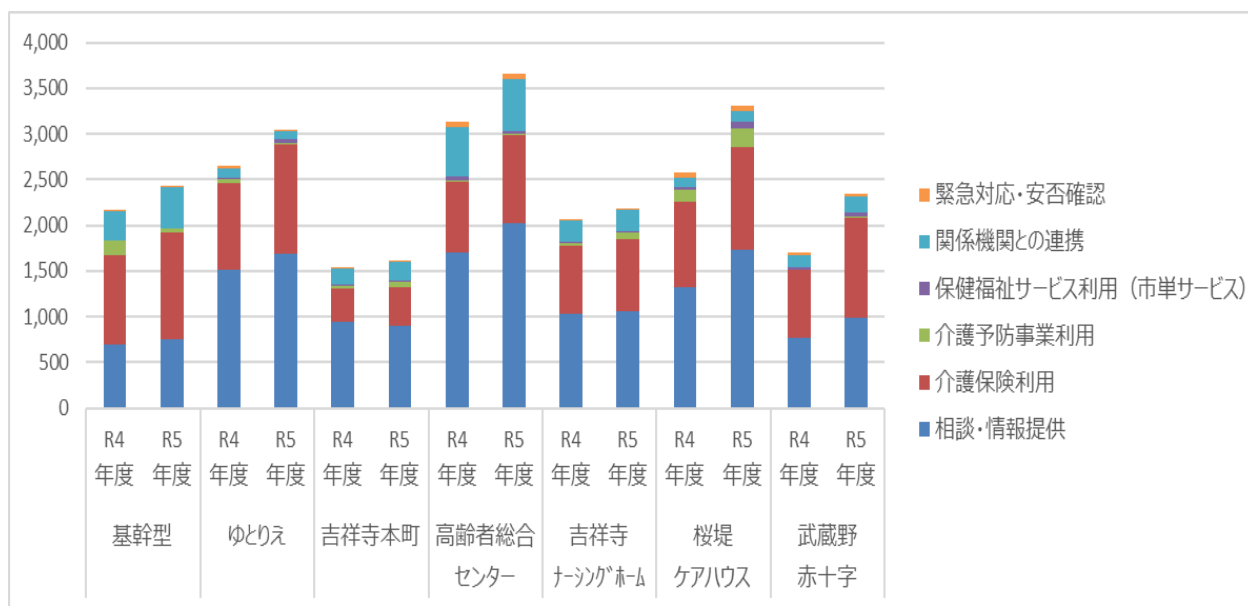
	基幹型		ゆとりえ		吉祥寺本町		高齢者総合センター		吉祥寺ナッシングホーム		桜堤ケアハウス		武蔵野赤十字	
	R4年度	R5年度	R4年度	R5年度	R4年度	R5年度	R4年度	R5年度	R4年度	R5年度	R4年度	R5年度	R4年度	R5年度
介護保険	3,962	5,166	3,282	4,071	2,147	2,632	5,829	7,309	3,321	3,926	3,473	3,708	2,296	2,770
介護予防	151	75	26	37	122	150	85	46	98	233	105	123	30	47
市単独サービス （一般高齢者施策）	89	50	171	225	124	154	177	206	108	153	83	129	135	126
虐待	40	60	23	44	5	37	43	48	25	19	40	14	5	66
権利擁護	41	31	61	99	80	109	354	338	41	82	78	118	52	57
施設の相談	20	8	110	117	211	273	252	302	229	182	227	195	190	86
認知症・精神に関する相談	102	238	681	545	608	522	657	917	452	415	316	446	351	381
保健・医療に関する相談	874	1,098	755	891	1,147	1,110	1,285	1,433	927	1,145	650	696	879	897
介護者の離職・離職防止	0	9	3	1	1	0	5	0	2	0	2	0	0	0
その他	0	230	659	782	545	497	1370	1340	545	599	969	927	250	216
合計	5279	6965	5771	6812	4990	5484	10057	11939	5748	6754	5943	6356	4188	4646

* その他…障害者施策に関する相談、住まい、年金等経済的事項、家庭的事項、安否確認等



(6)訪問による相談結果（件）

	基幹型		ゆとりえ		吉祥寺本町		高齢者総合センター		吉祥寺ナースिंगホーム		桜堤ケアハウス		武蔵野赤十字	
	R4年度	R5年度	R4年度	R5年度	R4年度	R5年度	R4年度	R5年度	R4年度	R5年度	R4年度	R5年度	R4年度	R5年度
相談・情報提供	690	748	1,511	1,692	943	891	1,701	2,021	1,031	1,052	1,327	1,733	761	992
介護保険利用	983	1,173	955	1,188	367	433	778	964	741	792	926	1,126	744	1,096
介護予防事業利用	153	41	34	21	25	53	12	18	38	74	141	206	1	10
保健福祉サービス利用（市単サービス）	5	2	22	40	16	23	44	30	15	19	21	65	32	47
関係機関との連携	321	455	97	87	168	192	543	562	222	236	110	124	134	175
緊急対応・安否確認	7	4	38	21	24	10	52	59	8	6	55	46	31	29
合計	2,159	2,423	2,657	3,049	1,543	1,602	3,130	3,654	2,055	2,179	2,580	3,300	1,703	2,349



3 権利擁護業務

(1) 高齢者虐待通報

■ 高齢者虐待関係（令和5年4月～令和6年3月）

(1) 虐待通報

(延人数)	令和5年度 実績	令和4年度 実績
虐待通報	45	47
うち、虐待・疑い認定数	10	16
うち、虐待・疑いではないと判断	35	31
その他 ※	0	0

※事実確認、経過観察中

【被虐待者の状況】

○性別 (実人数)	男	4	7
	女	6	7
	合計	10	14

○年齢別 (実人数)	65歳未満	0	0
	65～74	1	2
	75～84	5	6
	85以上	4	6
	合 計	10	14

○被虐待者の要介護度（実人数）

	令和5年度 実績	令和4年度 実績
なし ※申請中含	※2	2
要支援 1	0	1
要支援 2	0	1
要介護 1	1	2
要介護 2	1	3
要介護 3	4	3
要介護 4	1	2
要介護 5	1	0
合 計	10	14

○認知症高齢者の日常生活自立度（実人数）

	令和5年度 実績	令和4年度 実績
自立	0	3
I	2	3
II a	2	2
II b	0	5
III a	3	0
III b	2	0
IV	1	1
M	0	0
合計	10	14

○虐待の通報者（重複回答）（延人数）

	令和5年度 実績	令和4年度 実績
ケアマネまたは事業者	6	8
近隣・知人（民生委員含）	0	0
被虐待者本人	0	2
養護者自身	0	1
家族	1	3
その他	3	2
合計	10	16

○虐待の種別（重複回答）（延人数）

	令和5年度 実績	令和4年度 実績
身体	6	9
経済	0	2
心理	3	3
性的	0	0
放棄	2	4
合計	11	18

【養護者の状況】

○被虐待者との関係（延人数）

令和5年度実績	同居	別居	計
夫	1	0	1
妻	1	0	1
息子	2	0	2
娘	3	2	5
兄弟・姉妹	0	0	0
その他	1	0	1
計	8	2	10

○その後の状況（延人数）

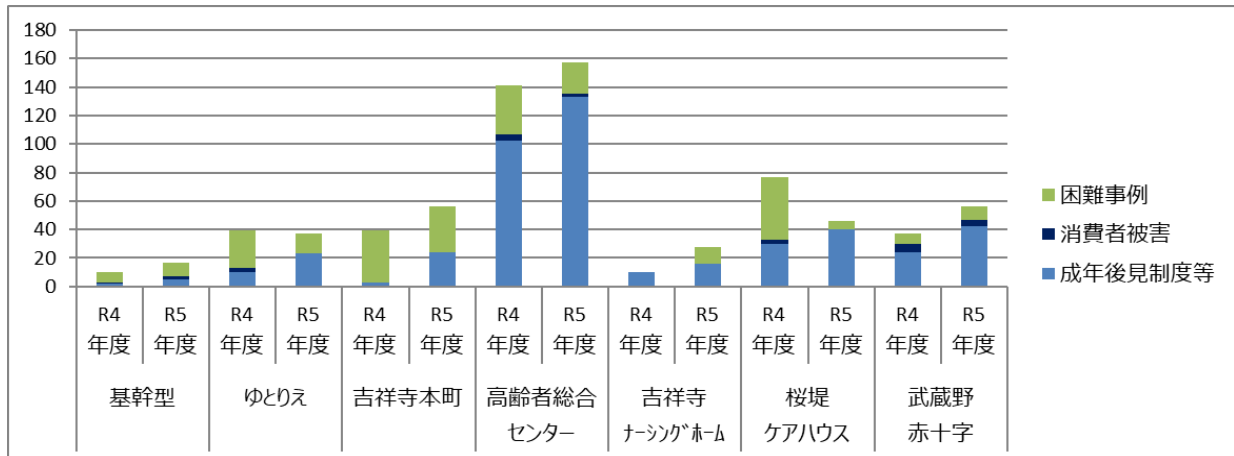
令和5年度実績	
サビズ調整等して在宅生活継続（経過観察含む）	2
分離（被虐待者が施設入所・入院）	7
〃（被虐待者が転居）	1
〃（養護者が入院）	0
〃（養護者が転居）	0
合計	10

令和4年度実績	同居	別居	計
夫	2	0	2
妻	1	0	1
息子	8	1	9
娘	4	0	4
兄弟・姉妹	0	0	0
その他	0	0	0
計	15	1	16

令和4年度実績	
サビズ調整等して在宅生活継続（経過観察含む）	10
分離（被虐待者が施設入所・入院）	6
〃（被虐待者が転居）	0
〃（養護者が入院）	0
〃（養護者が転居）	0
合計	16

(2) 相談内容

	基幹型		ゆとりえ		吉祥寺本町		高齢者総合センター		吉祥寺ナースিংホーム		桜堤ケアハウス		武蔵野赤十字	
	R4年度	R5年度	R4年度	R5年度	R4年度	R5年度	R4年度	R5年度	R4年度	R5年度	R4年度	R5年度	R4年度	R5年度
成年後見制度等	2	5	10	23	3	24	102	133	10	16	30	40	24	42
消費者被害	1	2	3	0	0	0	5	2	0	0	3	0	6	5
困難事例	7	10	26	14	36	32	34	22	0	12	44	6	7	9
合計	10	17	39	37	39	56	141	157	10	28	83	46	37	56



(3) 困難事例の分類

分類	項目	要因
1 利用者の問題	1 理解不足 35 (22)	① お互いに共通認識を得ても間違えた理解をする 7
		② 問題意識がない 9
		③ 判断力が不十分 13
		④ その他 6
	2 性格 16 (13)	① 人と関わりたくない 3
		② コミュニケーションがとれない 3
		③ その他 10
	3 その他 26 (17)	① 親族がいても没交渉 7
		② 身寄りがいない 3
		③ 疾病により意思疎通が困難 4
		④ 認知症や心身の状態の変化が著しい 8
		⑤ その他 4
2 介護者の問題	1 多問題家族 16 (10)	① 兄弟・親子間不仲 8
		② 介護に対する考え方の不一致 2
		③ 金銭トラブル 1
		④ 接近困難 0
		⑤ 介護者の病的な性格 2
		⑥ 人との関わりを拒否 0
		⑦ 判断力が不十分 2
		⑧ その他 1
	2 理解不足 14 (8)	① 制度理解ができない、理解しても受け入れない 3
		② 介護方法が分からない 1
		③ 問題意識がない 4
		④ 助言を受け入れない 3
		⑤ 認知症等の疾患や状態の悪化を受け入れられず、本人の性格的な問題と片付けてしまう 2
		⑥ その他 1

分 類		項 目		要 因	
2 介護者の問題		3 介護力不足	15 (15)	① キーパーソン・介護者不在	8
				② 精神疾患	1
				③ 疾患がある介護者が介護せざるを得ない	1
				④ その他	5
		4 認知症・虐待	3 (3)	① 病識なし	0
				② 問題意識がない	1
				③ 不適切な介護（介護放棄、暴言・暴行など）	0
				④ その他	2
		5 その他	4 (4)	① 理由なくサービス変更	0
				② 自ら相談しなかったり、自らの状況を訴えることができない	2
				③ その他	2
3 社会資源の問題	37 (19)	1 調整が難しい	34 (19)	① 介護保険制度と利用者・家族の要求の溝が苦情へつながる	7
				② 家族・経済状況含め、サービス調整が難しい	11
				③ 多くの機関の関わりが必要	11
				④ その他	5
		2 必要なサービスがない	3 (3)	① 認知症・医療対応が必要で在宅・病院いずれも受け入れができない	0
				② 利用したいサービスの事業所がない	1
				③ 入所施設が満床で受け入れができない	0
				④ その他	2
4 経済的理由	6 (6)	1 経済的理由	6 (6)	① 金銭的理由により必要なサービスが受けられない	1
				② 不動産（土地）はあるが、金銭的に困窮	0
				③ その他	5
5 その他	9 (8)	1 ケアマネジャーの力量	2 (2)	① 経験不足	0
				② アセスメント不十分	0
				③ 関係機関との連携が取れていない	0
				④ サービスが機能しない	0
				⑤ 必要な専門職の関与がない	1
				⑥ 必要なサービスがみつからない	0
				⑦ 一時期に多くの問題が発生して、時間にゆとりがない	0
				⑧ その他	1
		2 関係機関との連携	7 (7)	① ケースに対する共通認識が持てないまま関わりが続き、不適切なサービス提供が続いている	1
				② 情報収集がうまくいかない	1
				③ その他	5

（）内は実人数、それ以外は延べ人数

4 介護予防ケアマネジメント業務・指定介護予防支援

(1) 要支援認定者等数・ケアプラン作成数の推移

		令和 2 年 3 月	令和 3 年 3 月	令和 4 年 3 月	令和 5 年 3 月	令和 6 年 3 月	要支援 認定者 等数に 対する 割合 * 3
要支援認定 者等数(人)	計	1,034	958	973	1,123	1,101	
	事業対象者	113	83	80	66	59	
	要支援 1	496	473	492	627	572	
	要支援 2	425	402	401	430	470	
ケアプラン 作成数(件)	計	315	254	255	359	396	35.9% (32.0%)
	事業対象者	88	57	53	47	50	84.7% (71.2%)
	要支援 1	69	70	85	146	157	27.4% (23.3%)
	要支援 2	158	127	117	166	189	40.2% (38.6%)
介護予防 支援ケア プラン作 成数 * 1	計	123	117	114	135	144	
	要支援 1	33	34	46	57	45	
	要支援 2	90	83	68	78	99	
介護予防 ケアマネ ジメン トケア プラン 作成数 * 2	計	192	137	141	225	252	
	事業対象者	88	57	53	47	50	
	要支援 1	36	36	39	89	112	
	要支援 2	68	44	49	89	90	

* 1 介護予防給付のサービスを利用している場合のケアプラン作成数
(介護予防給付のサービス及び新総合事業を併せて利用している場合を含む。)

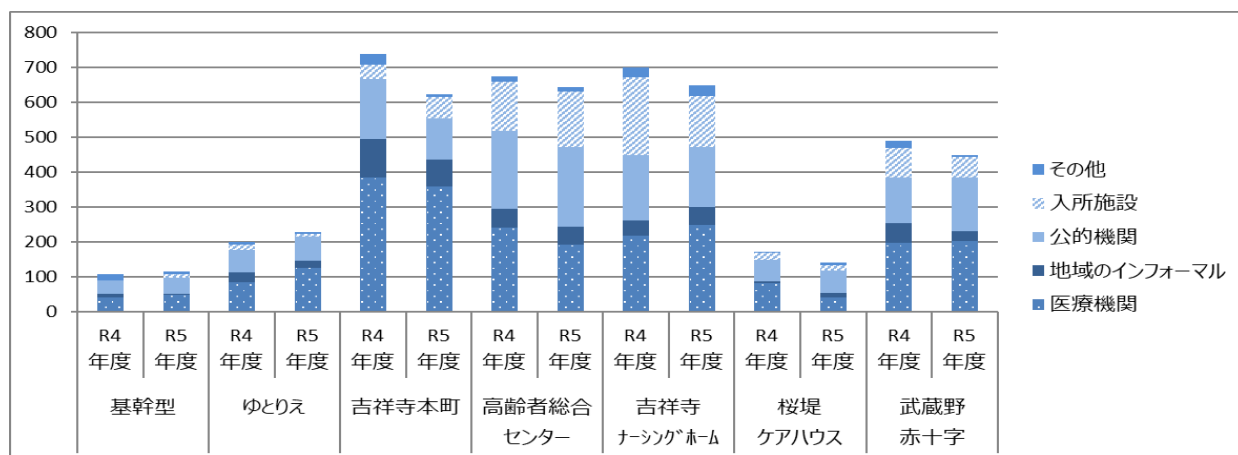
* 2 総合事業のみを利用している場合のケアプラン作成数

* 3 () 内は令和 5 年 3 月の数値

5 包括的・継続的ケアマネジメント支援業務

(1) 個別支援における他機関との連携件数

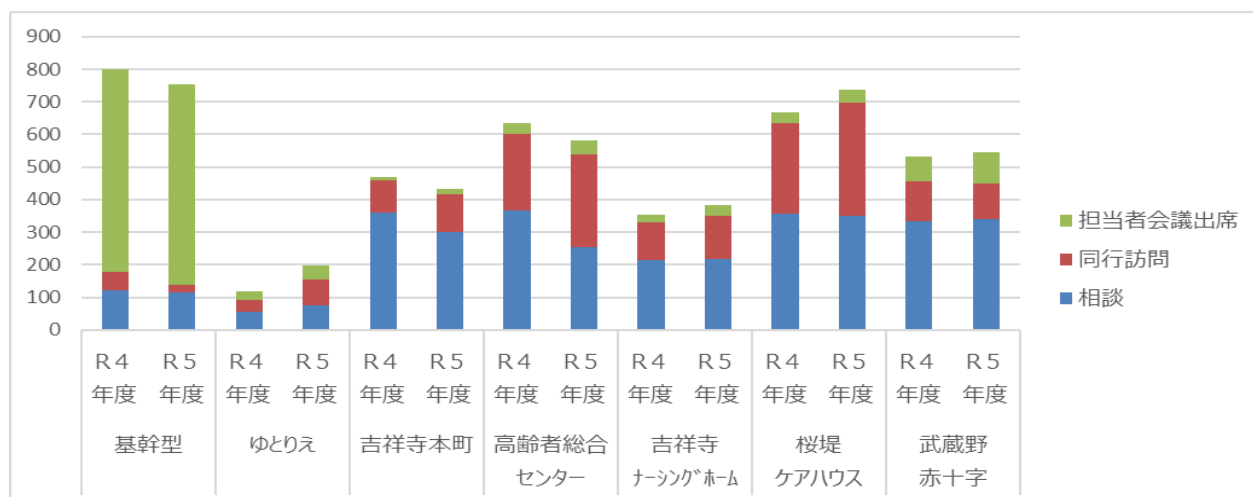
	基幹型		ゆとりえ		吉祥寺本町		高齢者総合センター		吉祥寺ナースিংホーム		桜堤ケアハウス		武蔵野赤十字	
	R4年度	R5年度	R4年度	R5年度	R4年度	R5年度	R4年度	R5年度	R4年度	R5年度	R4年度	R5年度	R4年度	R5年度
医療機関	41	47	85	126	384	359	240	192	218	248	80	41	197	201
地域のインフォーマル	10	4	27	20	111	75	53	52	43	50	6	11	57	29
公的機関	39	45	64	68	170	119	225	228	188	174	62	65	129	154
入所施設	0	12	15	9	41	63	141	159	221	146	20	16	86	58
その他	16	7	7	5	33	6	16	13	30	29	2	7	19	6
合計	106	115	198	228	739	622	675	644	700	647	170	140	488	448



(2) ケアマネジャー支援

相談、同行訪問、担当者会議出席等件数

	基幹型		ゆとりえ		吉祥寺本町		高齢者総合センター		吉祥寺ナースিংホーム		桜堤ケアハウス		武蔵野赤十字	
	R4年度	R5年度	R4年度	R5年度	R4年度	R5年度	R4年度	R5年度	R4年度	R5年度	R4年度	R5年度	R4年度	R5年度
相談	121	117	55	75	359	300	367	254	213	217	357	349	333	341
同行訪問	58	20	38	79	99	116	235	284	117	132	276	349	122	108
担当者会議出席	621	618	26	43	11	17	32	44	22	34	36	38	77	97
計	800	755	119	197	469	433	634	582	352	383	669	736	532	546



(3) 地域連携に係る会議出席状況

○電話 ○オンライン ○訪問

在宅介護・地域包括支援センター名	地域関係団体ならびに会議名		開催日
ゆとりえ	福祉の会	東部福祉の会(運営委員会)	4/26、5/17、5/23、7/6、8/4、9/8、10/22、11/19、2/28、3/26
		東部福祉の会(情報交換会、暮らしの保健室mini)	6/4、7/25、9/26、11/28、12/25、1/25
		東部福祉の会(ふれあい支援プロジェクト)	4/21、6/16、7/31、9/4、1/15、2/19
		東町福祉の会(たんぼぼサロン)	4/13、5/11、6/8、7/13、8/10、9/14、10/12、12/4、1/11、2/8、3/14
		南町福祉の会	4/14、5/13、6/9、7/14、9/8、9/15、10/13、10/14、12/8、12/16、2/9、3/8
		南町福祉の会「カフェ♥君の名は」	5/27、6/23、7/22、8/25、9/23、11/25、12/22、1/27、2/16、3/16
		南町一丁目懇談会	5/18、6/15、9/21、10/19、11/16、12/21、1/18、2/15、3/21
		南二丁目会	10/27、3/22
		御殿山福祉の会	5/14
	民生委員	民生委員定例会	7/26、2/27
	テンミリオンハウス	そーらの家	12/8、11/7
		月見路	6/7、8/31、11/29
	いきいきサロン	吉祥寺ささえあいビレッジ	4/7、5/12、6/30、7/7、8/18、9/1、10/6、11/10、12/1、1/12、2/2、3/1
		公園口サロン	4/4、5/2、6/6、7/4、8/8、9/5、10/3、11/7、11/25、12/5、1/9、1/16、2/6、2/27、3/5
	老人クラブ	銀友会	9/29
		本田北クラブ	10/18、12/20、2/21
	ラジオ体操	宮本小路公園ラジオ体操	4/7、4/14、5/12、7/14、8/11、9/8、10/13、12/8、1/12、2/9
		御殿山ラジオ体操	4/21、5/19、6/16、7/7、7/21、8/4、8/18、9/1、9/15、10/6、10/20、12/1、12/15、1/5、1/19、2/2、2/16、3/1、3/15
	その他	朋の会	4/19、5/16、6/20、7/18、8/15、9/19、10/17、11/21、12/19、1/16、2/20、3/19
		東町にこにこサロン	4/28、5/26、6/23、7/28、9/22、10/27、11/24、12/22、1/26、2/16、3/15
		南町二丁目会	4/28、5/26、6/1、6/23、7/28、9/22、1/26
		万友会	4/26、5/29、6/27、7/27、8/21、10/28、11/28、12/20、1/25、2/20、3/29
		茶楽会	4/27、5/24、6/22、9/28、10/26、1/25、3/28
		おもてなしサロン	6/12、11/6
		まんてんデイサービス	7/20
		あいらいふ	8/3
		STAY訪問看護ステーション(すこやか朝活)	9/20、10/18、11/15、1/16、2/21
		りすデイサービス	9/28
		あいらいふ	11/11
		こぶた書店	2/7
吉祥寺本町	福祉の会	吉西福祉の会	4/5、5/10、6/7、7/5、8/2、8/22、9/5、9/16、10/4、10/10、12/6、1/10、2/7、3/6
		中央福祉の会	4/6、4/27、6/1、6/13、7/6、7/25、9/7、10/5、11/2、12/7、1/11、3/7
		東部福祉の会	4/21、4/28、6/16、6/23、7/6、7/14、7/25、7/31、9/4、9/22、9/26、10/22、11/9、11/24、11/28、12/8、1/15、2/28、3/15
	いきいきサロン	御殿山サロン	4/4、5/24、7/19、7/25、7/26、8/1、9/5、10/10、10/11、11/8、12/13、2/21、3/22
		ずっこさんの運動・歌サロン	4/24、5/1、5/8、5/15、5/22、5/29、6/19、6/26、7/31、8/21、9/11、9/25、11/13、12/11、12/25、1/15、2/19、3/11、3/25
	ラジオ体操	西公園でラジオ体操	4/13、4/27、5/24、6/8、6/22、7/13、8/10、8/24、9/14、9/26、10/12、10/24、11/9、12/14、12/28、1/11、2/8、3/14、3/28
		宮本小路公園でラジオ体操	4/14、5/12、7/27、10/13、11/10、12/8、1/12、2/9、3/8
	その他	本町・御殿山NETWORKの会	4/6、 4/28、5/26、6/23 、7/19、 7/28、8/25 、 <u>9/22、10/27、11/24、12/22、3/22</u>
		きりん塾	6/20、9/5、11/7、1/16
		NPOむさしの地域若者サポートステーション	4/5、7/5、8/2、9/6、11/1、1/10、3/6
		オンライン通いの場	4/17、 <u>5/22、6/26、9/25</u> 、12/15、 <u>1/19、3/29</u>
		吉西コミセン	6/3
		ラボの会	4/21
		オレンジカフェグループ	8/12、8/26
		メガロス	9/11
		西公園なかよし祭り実行委員会	9/24
		明治安田生命	10/12、11/9
		野の花みつけ隊	10/24、3/12

在宅介護・地域包括支援センター名	地域関係団体ならびに会議名		開催日
高齢者総合センター	福祉の会	中央福祉の会	4/6、4/27、6/1、7/6、9/7、10/5、11/2、12/7、2/1、3/7
		大野田福祉の会	5/26
		千川地域福祉の会	4/25、7/11、1/10
	テンミリオンハウス	川路さんち	5/19、8/21、10/30、12/20、2/26
		くるみの木	5/22、6/20、8/28、9/11、10/20、12/20、2/22
		ふらっときたまち	9/28
	いきいきサロン	サンサンサロン西久保	4/21、5/25、7/7、7/21、10/6、10/27、11/24、12/8、1/16、2/9、3/15、3/22
		まきばサロン	4/11、6/20、9/5、10/10、11/7、12/19、1/16、2/20
		いちょうなみ木サロン	4/19、5/10、6/14、7/12、7/26、8/9、8/30、9/13、9/20、10/18、11/22 12/20、1/17
		健康長寿になる方法を学ぶ会	4/11、8/6、9/19、10/17、11/8、12/5、1/16
		健康ウォークサロン八幡町	4/28、5/26、6/2、7/21、8/18、8/24、10/6、1/5、1/26、2/9、3/15
		むチューいきいきサロン	6/10、8/18、9/9、1/27
		ノルディックサロンむさしの	10/4、10/18、11/1、11/22、12/6、12/20
	老人クラブ	みどり会	9/15
		西久保愛光会	10/17
		緑町愛光会	11/27、2/15
		西久保二丁目安心助け合いネットワーク	10/17、11/26、2/26、3/25
		UR緑町パークタウン	6/7、6/13、10/10、11/21、2/13
		緑憩話会	5/25、7/26、9/28、11/30、3/26
		アクアヘルスコミュニケーション	7/21
		NPO法人グレースケア	6/16、7/7
		ワークショップRNC	6/2
		ココファン武蔵野八幡町	7/13
		ウクライナカフェKRAIANY	4/12
		都立武蔵野中央公園	4/18
		グランダ武蔵野	3/26
		JKK	3/7
吉祥寺ナーシングホーム	福祉の会	四小福祉の会	4/7、5/26、9/22、10/16、10/28、11/21、12/6、2/29、3/19
		大野田福祉の会	9/24、9/28、10/28、1/22
	民生委員	民生委員連絡会	7/28、3/28
	テンミリオンハウス	ふらっと・きたまち	4/13、4/25、5/19、6/8、6/26、7/31、10/10、12/22、2/2、2/24、3/1、3/21 3/29
		月見路	4/25、5/19、6/7、6/21、6/30、8/3、8/31、9/15、9/26、10/10、10/23、12/20
		くるみの木	2/22
	いきいきサロン	サロン扶桑通り	4/27、5/11、5/15、6/1、6/8、7/6、8/17、9/7、10/19、11/16、12/28、1/18 3/28
		北町サロン	4/10、4/18、4/24、5/8、5/22、5/29、6/19、7/24、7/31、8/21、9/4、9/25、 10/15、12/18、1/9、1/15、2/5、2/19、3/4、3/18
	老人会	さつき会	1/22、2/5
	ラジオ体操	ナーシングホーム	4/12
	その他	けやきコミセン	6/8、8/17
		北町コミセン	1/17
		わくらす武蔵野	7/6
		北町キャラバン	7/5、7/12、7/19、8/17、9/13、9/20、11/2、11/8、11/15、11/22
		コグマサロン	5/12
		葉月サロン	8/15、9/26、11/13、12/18、3/21

在宅介護・地域包括支援センター名	地域関係団体ならびに会議名		開催日
桜堤 ケアハウス	福祉の会	関前福祉の会	4/25、7/9
		境福祉の会	4/27
		桜野地域社協	5/12
	民生委員	民生委員定例会	7/24、2/29
	テンミリオンハウス	きんもくせい	4/15、6/15、7/6、7/13、7/20、7/31、8/3、8/30
	いきいきサロン	なのはなサロン	4/2、5/14、6/7、6/25、7/9、8/6、10/15、11/26、12/17、1/7、2/11、3/10
		どんぐり広場	4/21、5/12、7/14、8/4、10/6、12/15、1/12、2/2、2/8、3/8
		マルセサロン	4/13、4/27、5/24、6/8、6/22、7/6、9/7、12/21、1/11、3/14
		サロンきずな	4/19、5/10、6/14、7/12、8/30、12/6、1/10、2/14、2/28、3/6
		さわやか	4/25、5/30、7/4、10/10、11/7、12/5、1/9、1/30、3/5、3/19
		ルンルンサロン	4/22、5/27、6/10、7/22、11/18、3/9
		五丁目クラブ	4/27、7/6、8/17、10/12、11/16、12/21、3/7
		青空サロン	4/4、6/13、6/27、7/25、9/5、10/10、11/7、1/9、3/5
		ikiなまちかど保健室	5/24、8/9、3/13
	老人クラブ	武蔵野桜寿会	10/18
	その他	桜堤コミュニティ協議会	8/25
		UR団地自治会(サンヴァリエ桜堤)	4/1、4/25、11/14、2/2
		グランダ武蔵野武番館	6/29
		境五丁目西交会	7/16
		ウェルフェアフェスティバル	11/3
		トヨタモビリティ武蔵野関前店	11/9
		松の家	3/19
武蔵野 赤十字	地域社協	境南地域社協	4/15、5/20、10/14、10/28
	民生委員	民生委員情報交換会	7/10
	いきいきサロン	Gsガーデン	4/13、5/18、6/1、6/15、6/29、7/20、8/10、1/15、1/18、3/18
		駅前deスマホ	4/3、5/30、6/12 、6/21、7/3、 8/4 、10/2、11/6、 11/25 、12/4、 1/15、2/5、3/4
	テンミリオンハウス	花時計(縁側でひとやすみ含む)	4/4、4/11、4/18、4/25、5/2、5/9、5/16、5/23、5/26、5/30、6/2、6/6、6/13、6/20、6/27、7/4、7/11、7/18、8/25、9/5、9/12、9/19、9/26、10/3、10/18、10/24、10/31、11/7、11/28、12/5、12/19、2/13、2/20、2/26、3/5、3/12、3/19、3/26
	老人クラブ	長寿会	9/16
		みつわクラブ	3/25
	ラジオ体操	境南中央公園ラジオ体操	4/7、5/12、5/19、6/16、7/7、7/21、8/4、8/18、9/1、9/15、10/6、10/10、10/20、12/1、12/15、1/5、1/19、2/2、2/16、3/1
		あおき公園ラジオ体操	4/14、4/28、5/26、6/23、7/14、7/28、8/25、10/27、11/24、12/8、12/22、1/12、1/26、2/9、3/22
	その他	境南コミュニティ協議会	6/21
		二丁目会	6/12
		五丁目会	7/10
		3丁目会	7/18
		武蔵野ハイム	6/13、6/20、7/19、7/26
		シルバーシティ武蔵境	5/10
		クリーンむさしの	6/29
		メディカルフィットネスクラブ武蔵境	6/21
		麦の会	4/1、5/6、7/1、11/4、12/2、1/6、2/3、3/2
		境南音楽療法さくらの会	6/7
		くまの広場	7/11
		子供の家	7/20、8/15
		つながる境南キャラバン	8/26
		はッピーサロン	11/8
		ケアコート	2/29

6 一般介護予防事業

介護予防事業と健康づくり事業

目的	名称	内 容	担当	参加実人数	
				令和4年度	令和5年度
運動機能向上	いきいき体づくり教室	筋力の維持向上に効果的な運動等を自宅で続けるための運動や講座 (市内スポーツ施設で)【西部地区】	健康づくり支援センター	144	108
	高齢者筋力向上プログラム「健脚体操教室～目指そう！アクティブシニア～」(旧 つくろう！健脚教室)	筋力の維持向上に効果的な運動等を自宅で続けるための運動や講座 (市内スポーツ施設で)【東部地区】	健康づくり支援センター	77	104
	健康やわら体操	柔道整復師が教えるケガ予防を目的とした体操	健康課	126	123
	不老体操	浴場等での健康体操・ゲームの実施	高齢者支援課	373	373
	健康づくり応援教室 (まると元気力向上教室)	転倒予防に効果的な運動等を自宅で続けるための運動と講座	健康づくり支援センター	96	95
	健康体操教室 (シニアフィット)	健康維持・増進のためのストレッチ、筋力トレーニングなど	健康づくり支援センター	77	93
	足から全身ストレッチ(旧健康体操)	ストレッチ体操	高齢者総合センター	101	119
	ときめき転倒予防体操 (旧ときめきムーブメント)	ストレッチと筋力トレーニング、転倒予防体操、自立した生活が送れるような身体づくり	高齢者総合センター	101	128
	気楽にイス体操(旧体操教室“気楽に動こう”)	イスに座ったストレッチ、タオル体操、ゲーム体操	高齢者総合センター	88	102
	楽々タオル体操	タオルを使用した座位による体操	高齢者総合センター	89	104
栄養改善	地域健康クラブ	生きがいづくりと健康づくりの運動	高齢者総合センター	1,117	1140
	栄養改善教室 おいしく元気アップ！教室	栄養改善・低栄養予防を目的とした管理栄養士による講義、試食、簡単な体操等	健康課	55	43
口腔機能向上	高齢者食事学事業※	料理講習会を通して食習慣を学ぶ	高齢者支援課	—	—
	歯つらつ健康教室	口腔の機能についての講義、歯みがき指導、口腔リハビリ体操など	健康課	32	28
その他	歯科健康相談	歯科医師による口腔に関する電話相談	健康課	21	12
	健康講座	生活習慣病予防や疾患の正しい理解のための講習会・運動実技等	健康課	151	188
			合計	2,648	2,760

※ 高齢者食事学事業は令和2年3月以降は料理講習会を休止し、高齢者向けのレシピと栄養に関する知識を掲載したチラシの発行や、高齢者向けレシピ動画の配信、栄養講話等を行っている。

※ 健康づくり支援センターの事業について、昨年度から一部定員を変更している。

・いきいき体づくり教室：定員48名(12名×4クラス)→36名(18名×2クラス)

・高齢者筋力向上プログラム「健脚体操教室～目指そう！アクティブシニア～」(旧 つくろう！健脚教室)
：定員48名(12名×4クラス)→40名(20名×2クラス)

・健康体操教室シニアフィット：定員26名(13名×2クラス)→32名(16名×2クラス)

7 重点取組事項進捗状況

高齢者福祉計画に基づく方針	事業名	項目 (単位)		ゆとりえ	吉祥寺 本町	高齢者 総合 センター	吉祥寺 ナースィング ホーム	桜堤 ケアハウス	武蔵野 赤十字	市内 合計
いつまでも いきいきと 健康に	いきいき サロン	アプローチ (団体・個人)	計画値	2	3	1	2	2	2	12
			実績	4	1	0	1	1	2	9
		新規開設数 (か所)	計画値	1	1	1	1	1	1	6
			実績	0	0	1	0	1	0	2
ひとり 暮らしでも	安心コール 事業	アプローチ (人)	計画値	32	21	55	23	42	23	196
			実績	27	12	10	14	11	36	110
		利用開始 (人)	計画値	7	3	8	4	7	4	33
			実績	3	3	1	3	3	2	15
認知症に なっても	認知症初期 集中支援事 業	アプローチ (人)	計画値	4	4	4	4	4	4	24
			実績	1	3	2	0	0	3	9
		支援件数 (件)	計画値	2	2	2	2	2	2	12
			実績	1	1	0	0	0	1	3
中・重度の 要介護状 態になっ ても	地域ケア 会議	地区別 ケース 検討会	計画値							
			実績							
		個別地域 ケア会議	計画値	3	3	3	3	3	3	18
			実績	3	3	3	3	3	3	18
		エリア別 地域ケア 会議	計画値	1	1	1	1	1	1	6
			実績	1	1	1	1	1	1	6