

●武蔵野市ホームページ
<https://www.city.musashino.lg.jp/>



目次

特集 ケアリンピック武蔵野2025	12
意見募集	2
講座	5
休日の医療機関	7
図書館	10
お知らせ	2
スポーツ	6
子ども	8
ごみとリサイクル	10
募集	4
健康	7
イベント	9
コミュニティ	11

11月20日は
武蔵野市
子どもの権利の日

子どもの権利が 尊重されるまちを目指して

令和5年4月に武蔵野市子どもの権利条例が制定されて以降、市では子どもの権利を踏まえた取り組みをより一層進めています。子どももおとなも、子ども同士も、それぞれがお互いを尊重できるよう、みんなで子どもの権利について考えてみませんか▶問:子ども子育て支援課☎60-1851



詳細はこちら▲

子どもの権利を踏まえた 取り組みを進めています

子どもの権利条例
マスコットキャラクター
「ミミワン」



子どもの
意見聴取

第六期長期計画・第二次調整計画
策定委員と中高生世代との意見交換会



子ども
参加

中央高架下公園ペイントイベント



普及
啓発

子どもの権利擁護委員による授業



子どもが
決める

子どもの権利擁護センターの愛称候補を決める
ワークショップ

子どもの権利を守るためのそれぞれの役割とは？

子どもの権利を守るため、まち全体で連携・協力していきましょう。



市民

社会全体で
子どもを見守り支え、
子どものための
取り組みに協力する

子どもの権利を守るための
ルールや計画をつくり、
市民や地域と協力して
子どものための
取り組みを進める



市



育ち学ぶ施設*

子どものための
取り組みをさらに進める。
施設が子どもを大切に、
安心できる居場所にな
るようにしていく

子どもが愛されて育つ
環境を確保し、
子どもが自分の
意思と力で
育つことを支えていく



保護者

※市内にある保育所、幼稚園、認定こども園、小・中・高校、児童養護施設、あそべえ、学童クラブ、児童館、子育てひろばを行う施設など

開設1年！子どもの権利擁護センター 「まもルーム」

令和6年10月、市役所7階に開設した「まもルーム」は、子どもが何でも相談できるところです。出前講座やブースの出展など、普及啓発にも力を入れています。

むさしのミミワン
☎0120-634-331(子ども専用)
☎60-1951(おとな用)



詳細はこちら▲



人口と世帯

《令和7年11月1日現在、()は前月比》

人口14万8152人(59人減) 世帯数7万9695世帯(24減)
●男7万906人(40人減) ●女7万7246人(19人減)
〔うち外国人住民数4334人(12人増)〕



City Report Musashino is available in 10 languages.
市報むさしのを10言語で読むことができます。

秋の叙勲と褒章

秋の叙勲と褒章が行われ、市内で下記の方が受章されました（敬称略）。
おめでとうございます。

叙勲

- 【瑞宝重光章】山田 俊雄（裁判官功労）
【瑞宝小綬章】堀 啓子（検察事務功労）
【瑞宝単光章】飯塚 茂（ガス業務功労）

褒章

- 【紫綬褒章】阪本 順治（芸術文化功績）
【藍綬褒章】小野山 武男（消防功績）

意見募集

意見を募集します（パブリックコメント）。提出意見は原則公開。

吉祥寺駅南口交通環境基本方針（案）

吉祥寺駅南口の交通環境に関する問題と解決に向けた方策を技術的な視点から取りまとめました。

▶配布：吉祥寺まちづくり事務所、交通企画課、各市政センター・図書館など。市HPから閲覧可▶提出方法：12月5日（金・必着）までに意見提出フォーム、郵送・ファクス・Eメール（氏名、住所、電話番号を明記）または直接吉祥寺まちづくり事務所FAX21-1119、ofc-kichijoji@city.musashino.lg.jp（〒180-0004吉祥寺本町1-10-7）へ▶問：吉祥寺まちづくり事務所☎21-1118



自転車等総合計画（素案）

改定から5年が経過する同計画について、現状や課題を踏まえ、自転車等駐車対策協議会での議論などを基に見直しを行いました。

▶配布：交通企画課、各市政センター・図書館・コミセン。市HPから閲覧可▶提出方法：12月5日（金・必着）までに意見提出フォーム、郵送・ファクス・Eメール（氏名、住所、電話番号を明記）または直接〒180-8777交通企画課FAX51-9245、sec-koutuu@city.musashino.lg.jpへ▶問：交通企画課☎60-1860



地域公共交通計画（素案）

地域公共交通活性化協議会での協議を基に、担い手不足の状況などを踏まえた施策を示す素案をまとめました。

▶配布：交通企画課、各市政センター・図書館・コミセン。市HPから閲覧可▶提出方法：12月5日（金・必着）までに意見提出フォーム、郵送・ファクス・Eメール（氏名、住所、電話番号を明記）または直接〒180-8777交通企画課FAX51-9245、sec-koutuu@city.musashino.lg.jpへ▶問：交通企画課☎60-1859



お知らせ

図書館協議会委員を募集します

特色ある図書館づくりのため、図書館のサービスや施設・閲覧環境などへの意見や提案を行います。

▶任期：令和8年4月1日～10年3月31日▶会議の開催：年3回程度（6月・11月・3月開催見込み）、原則平日午後6時（1～2時間）▶場所：中央図書館ほか▶対象：市内在住・在勤・在学の18歳以上の方、3名以内▶選考：履歴書と抱負（原稿用紙800字以内）▶報酬：日額1万2000円▶そのほか：結果は1月下旬発送。市のほかの委員との兼任不可。作文などの応募書類は返却不可。氏名・住所（町名）は市報、市HPなどで公表▶申込・問：12月15日（必着）までに郵送または直接中央図書館☎51-5145（〒180-0001吉祥寺北町4-8-3）へ。

環境市民会議公募委員が決定しました

市の環境保全に関する基本的事項について調査・審議します。会議開催は市HPなどに掲載▶問：環境政策課☎60-1841

（50音順）

氏名	地区
佐々木 保英	八幡町
新保 芳栄	吉祥寺北町

一部地域の民生委員・児童委員の電話番号が変更になりました

委員の電話番号が変更になりました。困りごとの相談を受け、適切な関係機関への橋渡しを行います▶問：地域支援課☎60-1941

氏名	☎	担当地区
高橋 邦房	52-2002	吉祥寺北町3丁目15(4～19)、16、17 5丁目7～10

都市計画変更案の縦覧と意見提出

【共通】▶縦覧：まちづくり推進課▶提出方法：各日程の最終日（必着）までに郵送・ファクス・Eメール（住所、氏名、意見を明記）または直接〒180-8777まちづくり推進課FAX51-9250、sec-machidukuri@city.musashino.lg.jpへ。

●吉祥寺地域医療拠点地区

吉祥寺地域医療拠点地区の都市計画変更案および地区計画案▶日程：11月27日（木）～12月11日（木）▶問：まちづくり推進課☎60-1873



●都市計画道路

伏見通りと市道第55号線の交差部における都市計画道路に関する都市計画変更案▶日程：11月25日（火）まで▶問：まちづくり推進課☎60-1872



●都市計画生産緑地地区

生産緑地地区の都市計画変更案：削除3件▶日程：11月17日（月）～12月1日（月）▶問：まちづくり推進課☎60-1872



市役所に行かなくてもオンラインで相談ができます

法律・女性総合・保育コンシェルジュの相談は対面に加え、予約から相談開始までをすべてオンラインでも行うことができる枠があります▶問：法律相談について…市民活動推進課☎60-1921、女性総合相談について…男女平等推進センター☎37-3410、保育コンシェルジュの相談について…子ども育成課☎60-1843。詳細は市HP参照。



おめでとう！ 第一小&第三小 吹奏楽団

11月2日に開催された「2025（第31回）日本管楽合奏コンテスト全国大会」小学生部門で、第一小が最優秀グランプリ賞・文部科学大臣賞、第三小が最優秀賞をそれぞれ受賞しました。また、10月25日に開催された「第44回全日本小学生バンドフェスティバル」ステージ部門では、両校がそろって金賞を受賞しました。おめでとうございます▶問：指導課☎60-1898



第44回全日本小学生バンドフェスティバル（第一小）



第44回全日本小学生バンドフェスティバル（第三小）

撮影：エコーフィルムプロダクション

会議などの開催と傍聴

※いずれの会議も傍聴できます

会議名	日時	会場	傍聴・議題など	申込・問
農業振興基本計画策定委員会	11月25日（火）午後2時	市役所 812会議室	3名（申込順）	11月20日までに産業振興課☎60-1833へ
健康福祉施策推進審議会	11月26日（水）午後6時30分	市役所 412会議室	10名程度（先着順）	申込：不要 地域支援課☎60-1941
教育委員会定例会	12月2日（火）午前9時30分	市役所 教育委員会室	10名（先着順）	申込：不要（当日、申請書の記入あり） 教育企画課☎60-1894

申込要領

記入事項①行事名（コース）②住所③氏名（ふりがな）④電話番号⑤そのほかの必要事項（記事に明示）●特に記載のない場合、1行事（コース）につき本人1回（家族対象のものは1家族1回）の申し込みです ●往復ハガキの場合は返信用にも住所・氏名を記入（消せるボールペン不可）

ムーバス 6 号路線（三鷹吉祥寺循環）減便解消のお知らせ
3月17日(月)から減便していましたが、運転士の確保に一定の目途が立ったため、11月1日(土)から通常ダイヤ(20分間隔)での運行を再開しました。ご利用の方にはご不便をお掛けしました ▶ **問：交通企画課 ☎60-1859**

**“あなたの声でまちをかえる”
緑化市民会議 Green カフェ**



緑の基本計画改定に向けた市民会議の締めくくりとして、まちの緑に関して語り合う会を開催します。
▶ **日時**：12月13日(土) 午前9時30分～11時30分 ▶ **場所**：スイングレインボーサロン ▶ **定員**：15名(これまでの緑化市民会議参加者優先し、超えた場合抽選) ▶ **主催**：緑化推進審議会 ▶ **申込・問**：12月2日までに市HPから緑のまち推進課 ☎60-1863へ。

戸籍フリガナ通知ハガキの確認はお済みですか



戸籍制度マスコットキャラクター
コセキツネ

通知のフリガナが違っている場合には必ず届出をお願いします。
▶ **そのほか**：届出により戸籍や住民票に早く記載されるので、フリガナが正しい場合でも届出できます。マイナポータルからの届出が便利です ▶ **問：戸籍フリガナコールセンター ☎60-1981**

12月4日～10日は人権週間

人権について理解を深め、思いやりの大切さについて改めて考えてみませんか。

●人権に関するパネル展示

▶ **日時**：12月4日(木)～10日(水) 午前10時～午後5時 ▶ **場所**：市役所ロビー

●人権相談

人権に関する困りごと・心配ごとについて人権擁護委員が相談に応じます(詳細は毎月市報1日号掲載の「相談ごと」参照)。無料。秘密厳守 ▶ **問：市民活動推進課 ☎60-1829**

●みんなの人権110番

法務局職員または人権擁護委員

が相談に応じます ☎0570-003-110。

●夜間人権ホットライン

弁護士が相談に応じます。秘密厳守。10分程度 ☎03-6722-0127

▶ **日時**：12月8日(月) 午後5時～8時 ▶ **問：東京都人権プラザ相談室 ☎03-6722-0124、☎03-6722-0125**

各種市税・国民健康保険税が滞納となっている方へ(納税催告)

税負担の公平性と税収入を確保するため、納期限までの納付が確認できない方へ、納税催告書を送付します。指定期限までに納付または相談をお願いします。

▶ **発送日**：11月19日(水) ▶ **指定期限**：11月28日(金) ▶ **問**：

納税課 ☎60-1828

納期のお知らせ

納期内納付にご協力ください。納期限までに納められない場合はご相談ください。

▶ **納期限**：12月1日(月)

◎国民健康保険税 ▶ **問：納税課 ☎60-1828**

◎後期高齢者医療保険料 ▶ **問：保険年金課 ☎60-1913**

◎介護保険料 ▶ **問：高齢者支援課 ☎60-1845**

●市公式LINEをご活用ください

納期限のお知らせを配信しています(市税、国民健康保険税のみ)

**男女平等推進情報誌「まなこ」
124号ができました**



特集は「見えない貧困」です。

▶ **配布**：市役所、各市政センター・図書館・コミセンなどの市内の公共施設、駅、市内医療機関、理・美容院、大型店舗、金融機関など約470カ所

▶ **そのほか**：最新号・

バックナンバーは市HP参照 ▶ **問：男女平等推進センター ☎37-3410**

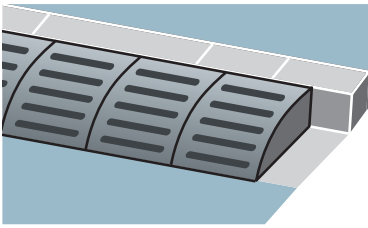
離婚に関する無料法律相談会

離婚前後の法律相談。

▶ **日時**：12月20日(土) 午後1時～5時(1名30分) ▶ **場所**：市民会館 ▶ **対象**：市内在住の方、8名(申込順) ▶ **講師**：露木肇子(多摩総合法律事務所弁護士) ▶ **費用**：無料

▶ **託児**：1歳～未就学児 ▶ **申込・問**：12月10日までに申込フォームから子ども子育て支援課 ☎60-1850へ。

道路に危険な踏み石を置かないで



踏み石

踏み石は、雨水の流れを悪くし、置く場所によっては雨水ますの清掃ができず、道路冠水の原因になります。つまりいて転倒するなど事故の原因にもなるので速やかに撤去してください。道路と宅地の境にあるブロックの切り下げを行うことで段差は解消されます。市に届け出をした後、自費で工事を行ってください ▶ **問：道路管理課 ☎60-1857**

認定長期優良住宅に対する固定資産税の減額制度

令和8年3月31日までに新築した認定長期優良住宅は、申告により固定資産税を減額します。

▶ **対象**：新築した認定長期優良住宅で、居住部分の床面積(マンションなどの区分所有家屋…「専有部分の床面積」と「共用部分の案分床面積」の合計。賃貸マンション、アパートなどの共同住宅…独立的に区画された部分ごとに同様に計算)が1戸当たり50(一戸建て以外の貸家は40)～280平方メートル

で、家屋全体の床面積の2分の1以上の住宅 ▶ **減税額**：新築の翌年度から5年間(3階建て以上の中高層耐火建築物は7年間)、居住部分に相当する固定資産税額の2分の1(1戸当たり120平方メートル相当分まで) ▶ **申告**：新築家屋調査時に、長期優良住宅の認定通知書の写しを添付 ▶ **問：資産税課 ☎60-1825**

マンション長寿命化促進税制による固定資産税の減額制度



令和5年4月1日～9年3月31日に、長寿命化に資する一定の大規模工事が行われた区分所有(分譲)のマンションについて、申告により工事完了年の翌年度分の固定資産税を減額します ▶ **申込・問**：改修後、原則3カ月以内に必要書類を持って直接資産税課 ☎60-1825へ。

善意の寄付ありがとうございます

明治安田生命保険(相) 武蔵野支社社長 常山彰宏様：金106万7390円。市政全般のため ▶ **問：管財課 ☎60-1816**

道路・公園・下水について



で情報提供・通報できます



市公式
LINE

道路・公園・街路樹の不具合、下水道の臭いに関して、画像や位置情報を用いて、市に情報提供・通報ができます。

■情報提供・通報の方法

市公式アカウント「武蔵野市(ID：@musashinocity)」を友だち登録し、画面の案内に沿って写真などを送信してください

▶ **問：道路管理課 ☎60-1857、緑のまち推進課 ☎60-1864、下水道課 ☎60-1867**

このような状況を見つけたら LINE で通報を！

*撮影の際は周囲に十分注意してください

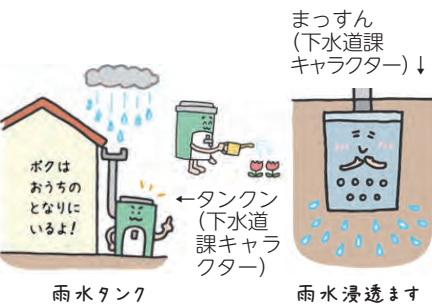


▲道路の陥没



▲防護柵の破損

**雨水浸透ます・雨水タンクの設置にご協力ください
～市の助成制度があります～**



雨水を地面にしみ込ませ、雨水の河川への流出を抑制するなどの効果があります。

個人住宅などに設置する場合、市の助成制度があります(既存住宅の雨水浸透ますはほぼ無料で設置可能)。詳細は市HP参照 ▶ **問：下水道課 ☎60-1867**

令和8年3月29日(日) 武蔵野桜まつり開催 & 春のイラスト募集



令和7年の武蔵野
桜まつりポスター

桜、春、家族、祭りなどがイメージできるポスター用の楽しいイラスト作品を募集します。

▶ **対象**：市内在住・在学の小・中学生。自作・未発表の作品1人1点 ▶ **そのほか**：B4程度の画用紙使用(横向き)、裏面に住所・氏名(ふりがな)・電話番号・学校名・学年を明記。作品は市が広報や印刷物で自由に使用できるものとします(返却不可) ▶ **入賞**：最優秀賞…図書カード1万円分、ポスターに使用。優秀賞…同5000円分、ほか ▶ **展示(全応募作品)**：3月下旬～4月上旬、市役所ロビー(作品とともに学校名・学年・氏名を紹介) ▶ **申込・問**：1月30日(必着)までに郵送または直接〒180-8777桜まつり実行委員会事務局(産業振興課内) ☎60-1832へ。



募 集

市の会計年度任用職員の募集

特に記載のないものは令和8年3月31日まで(条件付採用期間あり・勤務成績が良好な場合、再度任用される可能性あり)／災害時に所属

課の災害活動(所掌事務)に従事させる場合あり／面接の詳細は事前に通知(届かない場合要連絡)、提出書類の返却不可、結果は合否にかかわらず通知／地方公務員法第16条に規定する欠格条項に該当する方は受験できません／そのほか詳細は面接時に案内

所属・職種・人数	業務・応募資格	勤務・報酬など	選考
市民課 窓口業務 若干名	窓口および電話での市民対応、マイナンバー業務、住民票など入力・出力業務、庶務事務など／PC	令和8年1月1日～(勤務開始日応相談)／週5日(月～金曜。所定外労働あり)／午前9時～午後5時／月額21万400円／	書類審査 筆記試験、面接：12月15日(月)
▶ 申込・問：11月27日(木・必着)までに市販の履歴書(写真貼付)を郵送または直接〒180-8777市民課 ☎60-1838へ			
環境政策課 公害苦情相談員 1名	公害・環境などに関する苦情・相談対応、書類の作成、現場出勤、立入検査など／公害・環境関係業務に従事経験がある方／PC／	8年4月1日～9年3月31日(4月以前の早期任用応相談)／週5日(月～金曜) 午前9時～午後5時／月額28万700円／	書類審査 筆記試験、面接：12月18日(木)
▶ 申込・問：12月10日(水・必着)までに市販の履歴書(写真貼付)、職務経歴書を郵送または直接〒180-8777環境政策課 ☎60-1842へ			
高齢者支援課 地域包括支援センター業務 ①介護支援専門員1名 ②介護支援専門員3名 ③主任介護支援専門員1名	①②相談業務、介護予防支援など／介護支援専門員として実務経験がある方／主任介護支援専門員の資格を有する方なお可 ③相談業務、ケアプラン点検、介護予防支援など／主任介護支援専門員として実務経験がある方／①～③ PC	①8年2月1日～3月31日②③4月1日～9年3月31日／週5日(月～金曜) 午前9時～午後5時／月額30万200円／ ②③	書類審査、作文 面接：12月17日(水)
▶ 申込・問：12月5日(金・必着)までに市販の履歴書(写真貼付)、作文「高齢者の自立を支える地域包括支援センターの役割について」(800字以内)、資格証の写しを郵送または直接〒180-8777高齢者支援課 ☎60-1947へ			
児童青少年課 一般事務 1名	庶務事務、窓口対応、野外活動事業など／PC／	8年2月1日～／週5日(月～金曜) 午前9時～午後5時(土・日曜、祝日勤務あり)／月額21万400円／	書類審査 筆記試験、面接：12月17日(水)
▶ 申込・問：12月1日(月・必着)までに指定の申込書兼履歴書(同課で配布、市HPから印刷可。写真貼付)を郵送または直接〒180-8777児童青少年課 ☎60-1853へ			
教育支援課 就学相談心理士 1名	就学相談に関する相談業務、知能検査(WISC V、田中ビネー V)の実施、所見作成および保護者への検査報告、園・学校などにおける行動観察など／公認心理師または臨床心理士の資格を有する方(取得見込み不可)／PC	8年4月1日～9年3月31日／週4日(月～金曜のうち応相談、木曜は要勤務) 午前8時30分～午後5時／月額25万7300円／	書類審査、作文 面接：12月12日(金)
▶ 申込・問：11月28日(金・必着)までに市販の履歴書(写真貼付)、作文「就学相談において心理士として大切にしたいこと」(A4用紙800字以内)、資格証の写しを郵送または直接〒180-8777教育支援課 ☎60-1908へ			

わたしの“理想の暮らし”から考えるまちづくりワークショップ

ウェルビーイング(理想の暮らし)の実現とより良いまちづくりのために、子ども・若者で話し合います。
▶ **日時**：12月21日(日)①午前10時～正午②午後2時～4時 ▶ **場所**：三鷹産業プラザ701・702会議室(三鷹市下連雀3-38-4) ▶ **対象**：市内在住・在勤・在学で①中高生世代②19～29歳の方、各30名(超えた場合抽選) ▶ **そのほか**：近隣3市(三鷹・小金井・西東京)と合同開催。参加者にはギフトカード500円分と参加記念証を進呈 ▶ **申込・問**：12月12日までに二次元コードから企画調整課 ☎60-1801へ。



男女共同参画フォーラム 2026 団体企画募集

男女平等や性の多様性に関する内容の講座やワークショップなど。
▶ **日程**：令和8年6月13日(土)～28日(日) ▶ **場所**：市内公共施設 ▶ **対象**：市内で活動する団体、3団体程度(選考あり、1月20日[火]実施予定の審査会への出席必須) ▶ **そのほか**：1団体10万円を限度に企画実施、委託料を後払い ▶ **申込・問**：12月26日(必着)までに企画書など(市HPから印刷可、同センターで配布)をEメールまたは郵送で男女平等推進センター ☎37-3410、danjo@city.musashino.lg.jpへ。



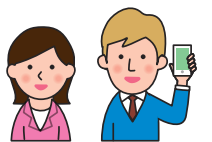
友好都市・広島県大崎上島町への市民交流ツアー 瀬戸内海の絶景と味覚満喫の旅

醤油醸造場見学、神峰山散策、文田しいたけ工場見学など(予定)。

▶ **日時**：令和8年1月23日(金) 午前8時羽田空港集合～25日(日) 午後5時30分ごろ解散、2泊3日 ▶ **場所**：広島県大崎上島町(きのえ温泉ホテル清風館泊) ▶ **対象**：市内在住・在勤・在学の方、20名(初参加者優先し、超えた場合抽選) ▶ **費用**：6万4000円 ▶ **申込・問**：11月28日(必着)までに市HPまたは申込書(多文化共生・交流課、各市政センター・図書館・コミセンなどで配布)を直接多文化共生・交流課 ☎60-1806へ。



LINEで市政情報を 受け取れます



「子ども・子育て」「イベント情報」「相談窓口」など知りたい(欲しい)情報を簡単に調べられます。

◆友だち登録方法

右記二次元コードまたはLINEアプリのホーム画面から「武蔵野市」または「@musashinocity」を検索。



◆欲しい情報を受け取るための受信設定の方法

友だち登録後、公式アカウントのトーク画面右下の「受信設定アンケート」を選択し、受け取りたい(欲しい)情報、性別、年代、お住まいの地域を登録してください。

▶ **問**：秘書広報課 ☎60-1804



申込要領

記入事項①行事名(コース) ②住所③氏名(ふりがな) ④電話番号⑤そのほかの必要事項(記事に明示) ●特に記載のない場合、1行事(コース)につき本人1回(家族対象のものは1家族1回)の申し込みです ●往復ハガキの場合は返信用にも住所・氏名を記入(消せるボールペン不可)