



子ども

本町コミセン移転に伴う中高生世代の居場所 ワークショップ

吉祥寺本町1丁目23番街区に計画している中高生世代の居場所について声を聞かせてください。

▶日時：3月26日(木)午後4時～6時▶場所：本町コミセン会議室▶対象：市内在住・在学・在勤の中高生世代、30名▶費用：無料▶そのほか：図書カード500円進呈▶申込・問：3月12日までに申込フォームから児童青少年課☎60-1853へ。

中高生世代限定
学習室を開放します

個人学習・グループ学習室として利用できます。

▶日時：2月17日(火)～26日(木)(21日[土]を除く)平日…午後4時30分～9時、日曜・祝日…午前10時～午後4時30分▶場所：商工会館3階講座室▶対象：市内在住・在学・在勤の中高生世代▶費用：無料▶持ち物：学生証または

住所が確認できるもの▶そのほか：スタッフの常駐(見守り)あり▶問：児童青少年課☎60-1853



受け忘れていた予防接種はありますか

子どもの定期予防接種には予防接種法で定められた対象期間があり、予防接種の種類によって異なります。対象期間を過ぎると費用が発生するほか、健康被害があった際の補償も異なります。受け忘れないよう、母子健康手帳を確認しましょう▶

申込・問：健康課☎51-0700。詳細は市HP参照。



すくすくナビ 市公式 LINE

「むさしのすくすくナビ」にぜひご登録ください

子育ての中で、必要な情報を見つけるお手伝いをするツールです▶問：子ども子育て支援課☎60-1851

- ・子どもの予防接種スケジュールを管理・お知らせ
- ・保育施設など市内の施設を検索
- ・お知らせや各種イベントなど、子ども・子育て情報をメールで発信
- ・子ども・子育て情報は市公式 LINE から発信しています

もぐもぐ教室(離乳中期)

離乳食・口の手入れの話。離乳食の試食あり。相談もできます。

▶日時：3月27日(金)グループA…午前9時30分～10時15分、グループB…午前11時～11時45分▶場所：保健センター▶対象：令和7年7月～9月生まれと親(第1子優先)、32組(申込順)▶費用：無料▶持ち物：母子健康手帳、筆記用具▶申込・問：3月17日までに申込フォームから健康課☎51-0700へ。



むし歯予防教室

むし歯予防・歯磨きのポイント・栄養の話、歯科健診を行います。

▶日時：3月16日(月)午前9時30分～11時▶場所：保健センター▶対象：同センターで1歳6カ月児健康診査(保育相談・歯科健診)を受診した後～2歳6カ月と親、10組(申込順)▶費用：無料▶持ち物：母子健康手帳、歯ブラシなど▶そのほか：既に同教室を受けた兄弟のいる子は定期的な歯科健診を予約可▶申込・問：3月9日までに申込フォームから健康課☎51-0700へ。



楽しく子育て

子育て中の方が気軽に利用できる催しを行っています▶定員のあるものは申込順▶費用：記載のないものは無料▶問：詳細は主催者(各施設)にお問い合わせください。「すくすくナビ」参照。

保育園

保育園であそぼう



▶対象：記載のないものは未就学児と保護者▶申込：電話で各園へ(平日午前10時～午後4時)

●榎の実幼稚園(認定こども園)

☎22-0788

①ピヨピヨランド②園庭開放▶日時：2月25日(水)①午前10時～11時②11時～正午▶対象：①2歳児②0～2歳児と保護者

●北町保育園

☎21-6681

親子で保育園体験(運動あそび)▶日時：2月26日(木)午前10時～10時45分▶対象：1歳4カ月以上と保護者

●ういず吉祥寺第二保育園☎27-5468

①お誕生日会②ひな祭り会▶日時：①2月27日(金)②3月3日(火)午前10時～11時

●精華第二保育園

☎38-7352

子どもの睡眠について(講座)▶日時：2月24日(火)午前10時30分～11時

●ニチキッズ武蔵野やはた保育園

☎60-2015

①英語で遊ぼう②リトミックで遊ぼう▶日時：①2月25日(水)午前10時～11時②27日(金)午前9時30分～10時30分

●ふじの実保育園

☎55-2525

誕生会▶日時：2月25日(水)午前10時～10時50分

●ミアヘルサ保育園ひびき武蔵野西久保

☎38-8601

「大きくなったかな」身体計測▶日時：3月4日(水)午前10時～10時30分

●ひまわり保育園

☎56-8732

ひなまつり会▶日時：3月3日(火)

午前10時～11時

●ピノキオ幼児舎吉祥寺保育園

☎27-6085

ひなまつり▶日時：3月3日(火)午前10時～10時30分

幼稚園

▶内容：未就園児親子向け事業。各園月のうち1事業のみを掲載。詳細は各園HP参照▶持ち物：室内の事業は上履き・靴袋(親子とも)▶申込：各園へ

●武蔵野相愛幼稚園

☎43-5260

たまごの会▶日時：3月11日(水)午後1時30分～3時▶対象：2歳以上▶申込：☎・園HP

●すみれ幼稚園

☎22-2701

にじいろコンサート「7つの楽器で奏でる音楽会」▶日時：3月7日(土)午前10時▶対象：2歳以上、20組▶申込：☎・園HP

●けやき幼稚園

☎52-2186

ミニ見にひな祭り会▶日時：3月3日(火)午後1時～2時▶対象：1～3歳児▶申込：2月27日までに☎

●聖泉幼稚園

☎53-3374

わくわく園▶日時：3月24日(火)午前10時～11時30分▶対象：2歳以上▶申込：園HP

●みやま幼稚園

☎51-6029

あそびの会▶日時：3月19日(木)午前10時～11時▶申込：☎・園LINE

●聖徳幼稚園

☎31-3839

スプリング説明会▶日時：3月21日(土)午前10時30分～11時30分▶申込：園HP

子育て支援施設

▶対象：市内在住の方。2歳児対象事業は令和7年4月2日以降に3歳になった子も対象▶内容：詳細は各施設HP参照▶託児：記載のあるもの以外なし▶申込：記載のないものは2月16日開館時間から電話または直接各施設へ

おもちゃのぐるりん

緑町2-6-8緑町二丁目第3アパート8号棟1階☎37-2016午前10時～午後4時休館：日・月曜、祝日



●おもちゃ病院受付期間

おもちゃを預かって修理します▶日時：2月19日(木)～27日(金)午前10時～正午、午後2時～4時▶対象：市内在住の方、1家族1点(先着順)▶申込：直接持参

境こども園いこっと

境4-11-6☎090-3256-3126午前9時～午後4時休館：日曜、祝日



●coco(0歳)コース

親子遊びとお話タイム▶日時：3月10日(火)午前10時～10時45分▶対象：0歳と親、10組。妊婦・パートナー、3組

●ico(1歳)コース

境こども園の遊具で遊びます▶日時：3月6日(金)午前10時～10時45分▶対象：1歳と親、10組

●nico(2歳)コース

境こども園の遊具で遊びます▶日時：3月9日(月)午前10時～10時45分▶対象：2・3歳と親、10組

●臨時休館のお知らせ

境こども園の新年度準備のため、臨時休館します▶日程：3月28日(土)

みんなのとことこ
(とことこおやこひろば)

関前 4-17-10☎27-7195休館：日・月曜、祝日



●とことこ×むさしのチェリーズふたごちゃんみつごちゃんの日

▶日時：2月26日(木)午前10時30分～正午▶対象：多胎児親子▶申込：送迎時のサポート・駐車場利用は要予約

●絵本の力で“こころ”と“ことば”を育てよう

▶日時：3月7日(土)午前10時30～11時30分▶対象：1歳6カ月～3歳と親、6組▶講師：齋藤悠子(公認心理師)▶申込：☎・☎

●あかちゃんのやわらか抱き方講座

▶日時：3月4日(水)午前11時～正午▶対象：妊婦・1歳くらいと親、5組▶講師：中保子▶申込：☎・☎

ひまわりこそだてひろば

RAKURU

境南町 2-17-3☎90-3084午前10時～午後4時30分休館：金・土曜、祝日



●赤ちゃんと一緒にパパ交流会

▶日時：3月8日(日)午前10時30分～正午▶対象：8カ月以下と親、8組▶講師：市助産師会▶申込：2月23日から

●まっとうさんのうたう絵本の会

▶日時：2月22日(日)午前10時30分・11時15分▶対象：未就学児と親、各10組▶講師：山元全▶申込：受付中

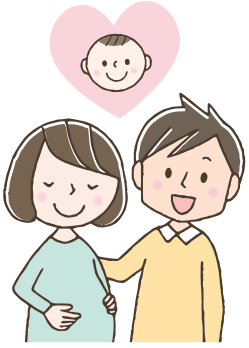
●初めての方優先。産後ママの心を癒すハンドマッサージ

▶日時：2月25日(水)午後2時～4時▶対象：未就学児と親、6組▶講師：浅井貴子(助産師)▶申込：受付中

申込要領

記入事項①行事名(コース)②住所③氏名(ふりがな)④電話番号⑤そのほかの必要事項(記事に明示)●特に記載のない場合、1行事(コース)につき本人1回(家族対象のものは1家族1回)の申し込みです●往復ハガキの場合は返信用にも住所・氏名を記入(消せるボールペン不可)

もうすぐママ・パパのための こうのとりの学級



▶**対象**：初産婦（開催日当日に妊娠16～31週の方）とパートナー（申込順）▶**費用**：無料▶**持ち物**：母子健康手帳、スリッパほか（②1日目のみバスタオル、ガーゼ）▶**申込・問**：2月24日～3月4日に申込フォームから**健康課** ☎51-0703へ。



①平日クラス…歯科や栄養、赤ちゃんについての講話、グループワークなど

3月16日（月）午後1時15分～3時30分／保健センター（15組）

②土曜日クラス（2日制）…もく浴・抱っこの実習・保健師の話・子育てひろばの紹介など

1日目 3月14日（土）午前9時10分・10時20分／保健センター（40組）

2日目（いずれか各1時間） 3月21日（土）午前9時45分・11時／0123吉祥寺（20組）
3月22日（日）午前9時45分・11時／0123はらっぱ（24組）

むさしの自然観察園

カブトムシはかせになろう

カブトムシってどんな虫？上手な育て方を学ぼう。

▶**日時**：2月28日（土）午前10時～10時45分・11時～11時45分（時間指定不可）▶**場所**：同園（吉祥寺北町3-12）▶**対象**：5歳～小学2年生と保護者、各回5組（申込順）▶**主催**：武蔵野市▶**申込**：二次元コードから▶**問**：むさしの自然観察園 ☎55-7109



バスで行く 未来につなごう！ 容器のエコとヒミツ & 防災体験



▶**日時**：3月26日（木）午前8時45分市役所集合・午後5時解散予定▶**場所**：容器文化ミュージアム（品川区）、防災体験学習施設そなエリア東京（江東区）▶**対象**：市内在住・在学の小学4年～中学3年生、20名（超えた場合抽選）。最少催行10名▶**費用**：無料▶**持ち物**：昼食、タイムカプセル缶（高さ10.5cm、直径6.5cm）に入れるもの▶**その他**：動きやすい服装▶**申込・問**：3月6日までに市HPから生涯学習スポーツ課 ☎60-1902へ。詳細は市HP参照。



自転車用ヘルメット購入費用の一部を助成しています

▶**問**：交通企画課 ☎60-1860

- ▶**対象者**：市が実施する自転車安全利用講習会を受講した市内在住の方
- ▶**方法**：市内の事業協力店に助成券（講習会受講後に交付）を提出することで、購入費用の一部を控除
- ▶**対象品**：SG マーク認証付き（または同等品）の新品
- ▶**助成額**：2000 円（購入金額が2000 円未満の場合はその額まで、1 人 1 回 [1 個]）



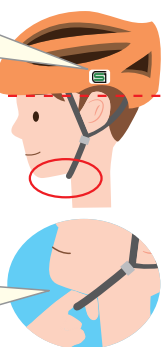
自転車に乗る時はヘルメット着用を

すべての自転車利用者に対してヘルメットの着用が努力義務となっています。自転車事故で亡くなる方の多くは、頭部を損傷しています。ご自身の身を守るためにもヘルメットを着用しましょう。

安全認証マークのものがおすすめ

正しい角度で左右均等に

あご紐の間に、指1～2本入るすき間



健康

- 保健センター
〒180-0001 吉祥寺北町 4-8-10）
・健康課（1 階）
・健康づくり支援センター（1 階）
・健康づくり事業団（2 階）

知って得する！ カラダのセミナー

目からウロコの簡単自分ケア。部位別筋肉・脂肪量などの体組成測定と結果説明、栄養・運動講座。
▶**日時**：3月11日（水）午前9時25分～正午（受付9時20分）▶**場所**：保健センター多目的ホール▶**対象**：市内在住で20～64歳の全時間参加可能な方（ペースメーカー使用者・妊娠中の方・前回の体組成測定から1年未満の方は不可）、16名（申込順）▶**費用**：無料▶**申込・問**：前日までに二次元コード、電話または直接**健康づくり支援センター** ☎51-0793へ。



健康講座 健診結果のミカタ講座 見直そう！生活習慣のコト

健診の結果から見える生活習慣病の予防についての話。

▶**日時**：3月23日（月）午前10時～11時（開場20分前）▶**場所**：保健センター▶**対象**：市内在住で40～74歳の方、20名（うち個別相談[1名10分、生活習慣に関する相談のみ可]5名。申込順）▶**講師**：管理栄養士など▶**費用**：無料▶**持ち物**：特定健康診査・人間ドックなどの結果票▶**主催**：武蔵野市▶**申込・問**：3月17日までに二次元コード、電話または直接**健康づくり事業団** ☎51-2828へ。



休日の医療機関

2月15日（日）～28日（土）

初期救急（入院を要しない急病）○印＝午前9時～午後5時 ◎印＝午後5時～10時

必ず事前に連絡してから受診してください。

- ・症状などによってほかの病院での受診をお勧めする場合があります
- ・内科に小児、小児科に成人が受診する場合は事前に電話連絡が必要です
- ・午前9時～午後5時の間に1時間の休憩時間があります
- ・詳細については各医療機関に電話でお問い合わせください

日	医療機関名	診療科目	住 所	☎
15日（日）	○甲賀クリニック	内科・小児科	境南町 3-13-7	30-7707
	○吉祥寺メディカルクリニック	内科	吉祥寺本町 2-13-4	23-2820
	○スイング・ビル 野崎クリニック	内科	境 2-14-1	36-3534
	◎武蔵野陽和会病院	内科	緑町 2-1-33	52-3212
22日（日）	○おおやクリニック	内科・小児科	境 2-8-3	51-3001
	○吉祥寺グリーンクリニック	内科	吉祥寺本町 1-13-9	29-7810
	◎武蔵野陽和会病院	内科	緑町 2-1-33	52-3212
23日（月・祝）	○渡辺医院	内科・小児科	吉祥寺本町 4-7-9	22-8937
	○長沼整形外科・内科医院	内科	境 2-13-6	59-1300
	○ほりうちクリニック	内科	関前 5-8-10	38-8770
	◎武蔵野陽和会病院	内科	緑町 2-1-33	52-3212

二次救急（入院を要する救急）平日夜間、休日 24 時間

*小児科は武蔵野赤十字病院で対応
武蔵野陽和会病院 内科・外科 緑町 2-1-33 ☎52-3212

二次救急・三次救急（二次救急では対応できない救命・救急）

武蔵野赤十字病院 境南町 1-26-1 ☎32-3111

※同病院では、初診時に紹介状と予約が必要。まずはかかりつけ医へ。休日・夜間に緊急性の低い方が外来受診した場合、時間外選定療養費（8800 円）の負担あり（15 歳未満は 5500 円）▶**問**：同病院

歯科診療	午前9時～午後5時	電話連絡の上、受診
15日（日）	いづみ歯科クリニック	境南町3-8-7 アーク境南町1階 ☎39-1230
22日（日）	本谷歯科	吉祥寺本町1-13-3 ☎21-3931
23日（月・祝）	遊佐歯科医院	境南町2-3-16 武蔵境高木ビル7階 ☎31-2951

調剤薬局

休日に開いている薬局については市薬剤師会HP参照
<https://www.musayaku.jp/holiday>



- 市外の医療機関でも休日診療を実施している場合があります。近隣区市の休日医療機関は、市HP「市内・都内の医療機関」参照
- 以下の電話案内、インターネットサービスにおいても市外の休日医療機関を検索できます



医療機関の検索について

東京都医療機関案内「ひまわり」
☎03-5272-0303（自動応答）
FAX03-5285-8080（聴覚障害者向け）
☎03-5285-8181（foreign language 外国語）毎日9-20
厚生労働省
「医療情報ネット（ナビ）」▶



病院に行く？救急車を呼ぶ？ 迷ったときの相談先

救急車の台数には限りがあります。本当に必要としている方のためにご協力をお願いします。

東京消防庁救急相談センター
電話相談 #7119または☎042-521-2323
子供の健康相談室（東京都小児救急相談）
月～金18-翌8／土日祝年末年始24時間
#8000 または☎03-5285-8898

文化・芸術

●パイプオルガンスクール2026

1人当たり30分の個人レッスン。
▶開講式：4月5日(日)▶レッスン：全12回。4月13日(月)、5月10日(日)、6月2日(火)、7月13日(月)、8月18日(火)、9月15日(火)、10月16日(金)、11月15日(日)、12月14日(月)、令和9年1月19日(火)、2月21日(日)、3月19日(金・発表会)▶場所：市民文化会館小ホール▶対象：小学3年～高校生、7名(うち市内在住・在学者は4名)。ピアノやエレクトーンなどの鍵盤楽器の経験があり、バッハ「インヴェンションとシンフォニア」程度を弾くことができる・オルガン曲(足鍵盤を含む)にもチャレンジする意欲があり全日程に参加できる方▶講師：大木麻理▶費用：6万円(月1回のホール練習と週1回のスタジオ練習[市内]を含む)▶申込・問：2月28日までに文化生涯学習事業団HPから市民文化会館へ。



●吉祥寺まちなかりーディング
チェーホフselection

市内のお店でチェーホフの短編リーディングを上演。
▶日程：3月17日(火)・18日(水)・21日(土)・26日(木)▶出演：伊東沙保、上村聡(遊園地再生事業団)、福原冠(範宙遊泳)▶申込・問：吉祥寺シアターHPまたは電話で吉祥寺シアターへ。詳細は同シアターHP参照。



●吉祥寺美術館 臨時休館日のお知らせ

2月18日(水)はコピス吉祥寺全館休業のため休館となります▶問：吉祥寺美術館

施設の使用申込

*インターネット申込には、事前に施設窓口での登録手続きが必要です
*施設の利用条件、抽選の申込要件などの詳細は各施設HP参照または直接各施設へ

施設名	室名		使用期間	郵送締切 (必着)	送付先	インターネット 受付締切	問
市民文化会館	大ホール、小ホール		令和9年4月・5月	3月15日号でお知らせ			
	練習室、会議室、和室、茶室、展示室		8年9月	2月26日(木)	市民文化会館	3月1日(日)	
公会堂	ホール、会議室、和室		改修工事に伴う休館により、貸出はありません				
松露庵	茶室		8年9月	2月26日(木)	市民文化会館	3月1日(日)	
吉祥寺美術館	音楽室				吉祥寺美術館		
吉祥寺シアター	舞台芸術上演	5日以上使用	9年8月・9月	3月15日号でお知らせ			
		5日未満使用	劇場				9年4月・5月
	舞台芸術の上演以外使用	劇場	8年9月	空き日程なし			
		けいこ場		2月26日(木)	吉祥寺シアター	3月1日(日)	
	舞台芸術以外で使用	劇場	8年6月	空き日程なし			
		けいこ場		空き日程なし			
芸能劇場	小劇場、小ホール		8年9月	窓口締切(郵送不可)		LINE予約締切	
市民スペース	会議室			3月1日(日)			
スイングホール	スイングホール、レインボーサロン、スカイルーム						

各施設

*抽選結果確定後、15日から通常の使用申込が可能となります

市民文化会館：〒180-0006 中町 3-9-11 ☎ 54-8822
吉祥寺美術館：〒180-0004 吉祥寺本町 1-8-16F&Fビル7階 ☎ 22-0385
吉祥寺シアター：〒180-0004 吉祥寺本町 1-33-22 ☎ 22-0911
公会堂：〒180-0003 吉祥寺南町 1-6-22 ☎ 46-5121
芸能劇場：〒180-0006 中町 1-15-10 ☎ 55-3500
スイングホール：〒180-0022 境 2-14-1 ☎ 54-1313
かたらいの道 市民スペース：〒180-0006 中町 1-11-16 武蔵野タワーズ 1階 ☎ 50-0082
松露庵：〒180-0021 桜堤 1-4-22 ☎ 36-8350



ガイド & GUIDE

ガイド& GUIDEに掲載のイベントなどの詳細は、各主催者にお問い合わせください

◆講座・講習・イベント◆

■臓臓病教室

知っておきたい臓臓と薬の関係
肝硬変の薬物療法を中心に、日常で役立つ薬の豆知識も紹介▶日時：3月11日(水)午後2時30分～4時▶場所：①武蔵野赤十字病院むさしの講堂②オンライン▶定員：①100名(申込順)▶講師：萩元敦也(薬剤師)▶費用：無料▶申込・問：同病院肝疾患相談センターHPまたは電話で同センター☎32-3135へ。

■家族介護者教室 だんだん畑「フレイル予防」

体力・筋力の低下を防ぐための食生活や運動の工夫を学びます▶日時：2月26日(木)午後1時30分～3時▶場所：吉祥寺ホーム集会所▶対象：市内在住で在宅介護をしている方など、15名程度(申込順)▶講師：三田村聡史(武蔵野陽和会病院理学療法士)▶費用：無料▶持ち物：動きやすい服装、タオル(運動で使用)▶申込・問：前日までに吉祥寺ナーシングホーム在宅介護・地域包括支援センター☎20-0847へ。

■ふらっとカフェ～誰かに聞いてもらいたい。話すだけでスッキリ。介護の悩みや困っていることについて話す▶日時：2月20日(金)午後1時30分～3時▶場所：吉祥寺ホーム集会所▶定員：10名程度▶講師：吉祥寺ナーシングホーム

デイサービスセンター▶費用：無料▶その他：デイサービス見学会あり▶申込・問：同センター☎20-0886

■①高齢者ミニミニ健康ウォーク②～源氏物語と香り～アロマ講座①基礎を学び、2km程度歩く②座学とルームフレグランス作成▶日時：①3月11日(水)午前9時15分～正午②17日(火)午前10時～正午▶場所：高齢者総合センター▶対象：市内在住で、令和7年4月1日時点60歳以上の方(①は要支援・要介護認定の方不可)、①10名②8名(超えた場合抽選)▶講師：①市ウォーキング協会②今村容子(日本アロマ環境協会)▶費用：①交通費実費②1000円(材料費、当日)▶持ち物：別途通知▶申込・問：2月28日までに同センターHPまたは未記入のハガキを持って直接同センター☎51-1975(午前9時～午後5時[日曜、祝日を除く。土曜は4時まで])へ。詳細はhttps://senta-kouza.com/参照。

■老いじたく講座 成年後見制度について▶日時：2月24日(火)午前10時～11時30分▶場所：かたらいの道市民スペース第1会議室▶対象：市内在住の方、10名(申込順)▶費用：無料▶持ち物：筆記用具▶申込・問：福祉公社権利擁護センター☎66-2987

■グアムでの遺骨収集に関する①写真展②トークイベントグアムでの遺骨収集写真・遺族インタビュー展示、若手活動者講演▶日時：①3月22日(日)・23日(月)午前10時～午後7時②22日(日)午後3時～4時・23日(月)午後5時30分～6時30分▶場所：武蔵野プレイスギャラリー▶定員：②各日20名(申込順)▶講師：今村奎太(JYMA日本青年遺骨収集団学生代表)ほか▶費用：無料▶申込・問：https://forms.gle/VZmcxc75MaWBNmiR7からまたは電話でピースリング・オブ・グアム・ジャパン☎070-6551-8521へ。

■亜細亜大学租税法研究会「みなし譲渡所得課税における課税上の問題点」ほか▶日時：2月22日(日)午後2時～5時10分(二部制、入退室自由)▶場所：①同大学241教室②オンライン(Zoom)▶定員：①200名(申込順)▶講師：岩佐由加里(嘉悦大学教授)ほか▶費用：無料▶申込・問：Eメールで同大学肥後治樹研究室☎36-6553、sozeiken@asia-u.ac.jpへ。

■美術もっと身近にーアートは面白いー「対話による鑑賞」をベースに、屋外鑑賞や創作を楽しむ▶日時：2月25日、3月11日・25日(水)(全3回)午後3時～4時30分▶場所：武蔵野大学三鷹サテライト教室

(三鷹市下連雀3-26-12)▶定員：約40名(申込順)▶講師：大杉健(同大学非常勤講師)▶費用：7500円▶申込・問：同大学社会響創センター事務課☎042-468-3222

■ボランティアキャンペーン「ハルボラ」

①モビールを作って施設に届けよう②井の頭公園の自然を守ろう▶日時：①3月14日(土)②28日(土)午前10時～正午▶場所：①商工会館消費生活センター講座室②井の頭恩賜公園▶対象：小学生以上(小学生は保護者同伴)、各20名(超えた場合抽選)▶講師：①おもちゃのぐるりん②生態工房▶費用：150円(保険代を含む)▶申込・問：市民社協HPまたはボランティアセンター武蔵野☎23-1170へ。

◆スポーツ◆

■オープン女子ダブルス卓球大会予選リーグ後、成績別の決勝トーナメント戦▶日時：4月11日(土)午前9時▶場所：総合体育館メインアリーナ▶対象：女性▶費用：1組2000円▶持ち物：ゼッケン▶申込：3月4日～17日(必着)で実施要項(卓球連盟HPに掲載)参照▶問：同連盟・井谷☎50-2486(平日は午後7時以降)

■シティーウォーク 神田川さくらウォーク(自由歩行)井の頭恩賜公園の神田川源流から

隅田川に合流する柳橋まで▶日時：3月29日(日)午前8時40分集合、小雨実施▶場所：井の頭恩賜公園野外ステージ前▶対象：市内在住・在勤・在学の方▶費用：500円(保険料、資料代)、市ウォーキング協会員200円、中学生以下無料▶持ち物：飲み物、敷き物▶その他：全29km。途中解散あり…神泉橋(10km)、神田上水公園(17km)▶申込：不要▶問：同協会・金来☎080-9523-0557

■水泳教室(初中級)


▶日時：①4月7日～6月23日の火曜(全10回)午後1時②4月8日～6月24日の水曜(全8回)午後3時、各75分▶場所：温水プール▶対象：市内在住で18歳以上の方▶費用：①6000円②4800円▶申込：2月28日(必着)までに往復ハガキ(申込要領参照し、①②の希望、生年月日も明記)でスポーツ協会へ▶問：水泳連盟・佐藤☎080-8479-1573

■軟式野球審判講習会

市軟式野球連盟審判員による審判技術のレクチャー▶日時：3月1日(日)午前9時～11時30分(同連盟Aクラス加盟チームは午後1時)、予備日8日(日)▶場所：軟式野球場▶対象：審判に興味のある方、同連盟加盟チームは2名以上▶費用：無料▶持ち物：運動のできる服装▶申込：不要▶問：同連盟・松嶋☎090-2624-2173


申込要領

記入事項①行事名(コース)②住所③氏名(ふりがな)④電話番号⑤そのほかの必要事項(記事に明示)●特に記載のない場合、1行事(コース)につき本人1回(家族対象のものは1家族1回)の申し込みです●往復ハガキの場合は返信用にも住所・氏名を記入(消せるボールペン不可)



図書館

- 中央図書館：吉祥寺北町 4-8-3
☎ 51-5145
- 吉祥寺図書館：
吉祥寺本町 1-21-13
☎ 20-1011
- 武蔵野プレイス：
境南町 2-3-18
☎ 30-1900



▲図書館HP

吉祥寺図書館の映画会 「私だけ聴こえる」



©TEMJIN / RITORNELLO FILMS
2022年、日本、バリアフリー字幕、76分、監督…松井至。

▶日時：2月28日(土)午後2時～3時25分▶場所：まなびとつどのへや▶対象：図書館利用登録をしている中学生以上、35名(申込順)▶申込・問：本人が電話または直接吉祥寺図書館へ。

電子書籍サービス体験会 「おためし電子書籍」


タブレット端末を使って実際に電子書籍を読めます。

▶日時：2月26日(木)午後2時～3時(出入り自由)▶場所：中央図書館▶対象：市内在住・在勤・在学の方▶費用：無料▶持ち物：スマートフォンなど持参可▶申込：不要▶問：中央図書館

子ども図書館文芸賞受賞作品が決定しました

863点の応募作品の中から、審査の結果、下記の方の作品が選ばれました。多数のご応募ありがとうございました。受賞作品を掲載した作品集は2月24日(火)から各図書館で配布予定。詳細は図書館HP参照▶問：中央図書館

金賞 (4 作品)	
山口 大輝(小6)	水野 光穂(小4)
木村 一翔(小6)	橋富 すみれ(中1)
銀賞 (10 作品)	
加藤 恵(小1)	三浦 由莉(中2)
高木 悠人(小5)	武井 ことは(中1)
大賀 圭翔(小3)	田中 翔太(小4)
赤穂 希英(中1)	西澤 妙美(小2)
栢山 康祐(小5)	早崎 美紅(中2)
審査員特別賞 (4 作品)	
吉岡 里紗(中3)	湯浅 央佑(中1)
高田 悠利(小2)	佐藤 穂乃香(中2)



ごみとリサイクル



- ごみ総合対策課：〒180-0012 緑町3-1-5 ☎60-1802
- クリーンセンター係：☎54-1221
- 粗大ごみ受付センター：☎60-1844


祝日のごみ収集

2月23日(月)のごみ収集は通常通り行います。年間の祝日(年末年始および土・日曜の祝日を除く)・振替休日も通常通り行います▶問：ごみ総合対策課

引っ越しなどに伴う粗大ごみの収集申込はお早めに

3月は粗大ごみ予約が最も多い月です。予約から収集までの時間が通常よりかかる可能性がありますので、早めにお申し込みください▶申込・問：市HP、電話で粗大ごみ受付センター(月～土曜 午前8時30分～午後7時)へ。






ちょっと待って!!

その行動、火災につながるかもしれません

リチウムイオン電池などの充電電池は、「危険・有害ごみ」の日にお出してください。不燃ごみに混ぜるなど、間違った出し方をすると、ごみの収集中やクリーンセンターでの処理中に発煙、発火することがあります。

家電製品などの電池や充電電池は、必ず取り出してください。取り出せない場合は、本体ごと(部品や付属品は除く)「危険・有害ごみ」でお出してください。電池の有無を確認するため、必ずふたは開けたままにしてください▶問：ごみ総合対策課

危険・有害ごみ袋(配布：市役所案内、ごみ総合対策課、各市政センター・コミセン)が「危険・有害ごみ」と書いた透明または半透明の袋に入れて指定の収集日に出してください。



コミュニティセンター事業案内 2月

事業の詳細は各コミセンにお問い合わせください▶申込：事前に電話または窓口へ(申込順、市報発行日1日・15日から受け付け[休館日を除く])。特に表記のないものは、会場は各コミセン、無料、当日直接会場へ▶問：各コミセン

吉東	22日(日)	■謡曲仕舞教室(初心者向け)▶時間：午前10時30分～11時30分▶定員：20名▶講師：青木健一(観世流能楽師)▶持ち物：筆記用具▶申込
御殿山	3月1日(日)	■ひなまつり▶内容：甘酒を用意しています(先着20名)
	3月11日(水)	■ウォーキングの効果～歩いて健康を維持しよう▶時間：午前10時▶対象：市内在住の方、15名▶申込
本町	22日(日)	■ひなまつりのつどい▶時間：午前11時30分▶対象：吉祥寺本町1丁目・東町在住で高齢の方▶費用：500円▶申込：25日までに本町コミセンまたは東部福祉の会・中村☎22-2486へ
けやき	21日(土)	■けやき茶社▶時間：午後2時～4時▶費用：100円(サイフォンコーヒー)、中国茶は無料
	28日(土)	■よみきかせ紙ふうせん▶時間：午前11時～正午▶内容：紙芝居、絵本、折り紙ほか
西久保	23日(月・祝)	■サロンコンサート「昭和100年！なつかしの日本のジャズソング」▶出演：ダイナ・ミキ、津島周平▶時間：午後2時～3時30分▶定員：70名▶参加費：100円(ワンドリンク付き)▶受付中
	3月7日(土)	■防災訓練▶時間：午前10時～11時30分▶内容：防災課など講演
八幡町	3月7日(土)	■Jazzコンサート▶時間：午後4時▶費用：100円(ワンドリンク付き)▶申込：八幡町在住の方は15日(そのほかは20日)から
関前	28日(土)	■関前ミュージックフェスティバル▶時間：午後1時30分～4時▶内容：コミセン利用者を中心にいろいろなジャンルの音楽の祭典。午後のひとときを一緒に
西部	3月8日(日)	■地域フォーラム「境・桜堤のネイチャーポジティブ(自然再興)を考えよう～2か所の『自然共生サイト』認定を受けて」▶時間：午後1時30分～3時30分▶定員：50名▶内容：講演・報告と意見交換▶講師：内田圭(東京都市大学環境学部准教授)
境南	23日(月・祝)	■わらべうたの会▶時間：午前10時30分～11時15分▶対象：0歳～未就園児と保護者▶申込
	3月1日(日)	■はじめてのAI 絵本づくり体験講座「ChatGPT×Canva」▶時間：午後2時～4時▶持ち物：スマートフォン▶申込
桜堤	3月1日(日)	■コミセンえんにち～子どももおとなもあそぼう～▶時間：午前10時～正午▶内容：輪投げ、こま回し、ポップコーンほか

連絡先

電話をかける際はお間違いのないようご注意ください


吉祥寺東(吉祥寺東町1-12-6) ☎21-4141	西久保(西久保1-23-7) ☎54-8990
本宿 7月(予定)まで休館	緑町(緑町3-1-17) ☎53-6954
吉祥寺南町(吉祥寺南町3-13-1) ☎43-6372	八幡町(八幡町3-3-16) ☎54-0169
御殿山(御殿山1-5-11) ☎48-9309	中央公園北ホール(八幡町2-5-3) ☎56-0055
本町(吉祥寺本町1-22-2) ☎22-7002	関前(関前2-26-10) ☎51-0206
吉祥寺西 8月(予定)まで休館	関前分館(関前3-16-6) ☎51-0206
吉祥寺西分館 8月(予定)まで休館	西部(境5-6-20) ☎56-2888
吉祥寺北(吉祥寺北町1-22-10) ☎22-7006	※電気設備工事のため休館(2/16～27)
けやき(吉祥寺北町5-6-19) ☎54-8719	境南(境南町3-22-9) ☎32-8565
中央(中町3-5-17) ☎53-3934	桜堤(桜堤3-3-11) ☎53-5311
中町集会所(中町1-28-5) ☎53-2251	

市民伝言板

市民の市内での活動の情報交換や仲間づくりをお手伝いするためのコーナーです。講師の方などの敬称略。掲載内容の責任は主催者にあります。詳細は、各催しの図の方にお問い合わせください。

掲載希望の方へ

▶対象：市民または市民サークルによる市内での活動・催し。同一人・サークルの掲載は6カ月に1回▶掲載基準：申込書別紙および市HPに掲載。必ずご確認ください▶申込：申込フォームまたは所定の申込用紙(秘書広報課、各市政センターで配布、市HPから印刷可)を郵送・ファクスまたは直接秘書広報課☎60-1804、FAX55-9009へ。



掲載申込締切：4/1号…2月26日、4/15号…3月12日

おいでください

市民が市内で主催する催しなど。特に表記のないものは無料

催しもの(団体名)	日時・場所	会費/申込・問
「シスターチャンドラとシャクティの踊り手たち」上映会/松居和(制作者)による尺八生演奏解説付き	3月8日(日)午後2時30分/けやき幼稚園ホール	藤原 ☎090-9374-4288 (ショートメール可)
「傾聴ボランティア養成講座」基本と認知症の対応を学びます(傾聴ボランティアいも洗いの会)	3月11日(水)午前10時～正午/御殿山コミセン	500円 谷村 ☎090-1272-1220





友好都市の旬がここに。

アンテナショップ 麦わら帽子って？

友好都市の生鮮品・加工品などの特産品や市内農家で栽培された農作物を中心に地方の優れた商品を取り扱う「セレクトショップ」をコンセプトに運営。9つの友好都市と武蔵野市をつなぐ架け橋として、友好都市の観光情報などの発信も行っています。

2月の旬のおすすめは「せとか」

麦わら帽子が自信を持っておすすめする、広島県大崎上島町・文田農園の「せとか」。

「清見」と「アンコールオレンジ」を交配した「柑橘の女王」といわれる屈指の人気品種です。

味が濃く、甘味バツグン！
食べた瞬間果汁が口いっぱいに広がります。



2月19日(木)～28日(土)

店長厳選「現地で見つけた逸品フェア」

店長自ら友好都市に足を運んで厳選した逸品を販売する、「現地で見つけた逸品フェア」を開催します。今回は、新潟県長岡市、千葉県南房総市、鳥取県岩美町から取り寄せます。皆様のご来店をお待ちしています。

SHOP DATA

吉祥寺本町 2-33-1 (吉祥寺中道通り)
営業時間：午前10時30分～午後6時30分
(年始を除き無休) ☎29-0331



麦わら帽子HP



問：産業振興課 ☎ 60-1832