

子ども

令和8年度就学援助費の申請受付を開始します

学用品費・校外活動費など保護者が負担する費用を助成します。所得など要件あり。

▶ **日程**：5月31日(日・消印有効)までの申請で、4月分から受給可
▶ **対象**：国公立小・中学校に在学する市内在住の児童・生徒がいる保護者 ▶ **そのほか**：詳細は案内(市立小・中学校在学者は学校で配布)またはWEB参照 ▶ **申込・問**：WEB、申請書(WEBで印刷可)を郵送または直接〒180-8777教育支援課☎60-1900へ。



病後児保育室ラポール営業休止

4月27日(月)以降、営業を休止します。詳細はWEB参照。利用に関する質問は直接同施設へ ▶ **問**：子ども育成課☎60-1843、病後児保育室ラポール☎080-2826-5659



ごっくん教室(離乳初期)

離乳食・生活リズムの話。離乳食サンプルあり。相談もできます。
▶ **日時**：5月15日(金)グループA…午前9時30分～10時15分、グループB…午前11時～11時45分
▶ **場所**：保健センター ▶ **対象**：令和7年11月～8年1月生まれと親(第1子優先)、32組(申込順) ▶ **費用**：無料 ▶ **持ち物**：母子健康手帳、筆記用具 ▶ **申込・問**：5月5日までにWEBで健康課☎51-0700へ。



もぐもぐ教室(離乳中期)

離乳食・口の手入れの話。離乳食の試食あり。相談もできます。
▶ **日時**：5月19日(火)グループA…午前9時30分～10時15分、グループB…午前11時～11時45分
▶ **場所**：保健センター ▶ **対象**：令和7年9月～11月生まれと親(第1子優先)、32組(申込順) ▶ **費用**：無料 ▶ **持ち物**：母子健康手帳、筆記用具 ▶ **申込・問**：5月9日までにWEBで健康課☎51-0700へ。



かみかみ教室(離乳後期)

離乳食・口の手入れの話。離乳食の試食あり。相談もできます。
▶ **日時**：5月26日(火)グループA…午前9時30分～10時30分、グループB…午前10時45分～11時45分
▶ **場所**：保健センター ▶ **対象**：令和7年7月～9月生まれと親(第1子優先)、32組(申込順) ▶ **費用**：無料 ▶ **持ち物**：母子健康手帳、筆記用具 ▶ **申込・問**：5月16日までにWEBで健康課☎51-0700へ。



むし歯予防教室

むし歯予防・歯磨きのポイント・栄養の話、歯科健診を行います。
▶ **日時**：5月29日(金)午前9時30分～11時 ▶ **場所**：保健センター ▶ **対象**：同センターで1歳6カ月児健康診査(保育相談・歯科健診)を受診した後～2歳6カ月と親、10組(申込順) ▶ **費用**：無料 ▶ **持ち物**：母子健康手帳、歯ブラシなど ▶ **そのほか**：既に同教室を受けた兄弟のいる子は定期的な歯科健

診を予約可 ▶ **申込・問**：5月22日までにWEBで健康課☎51-0700へ。



妊娠・出産したら、健康課でも手続きを

▶ **問**：健康課☎51-0700



●妊娠したら

妊娠が分かったら保健センター(健康課)に届け出てください。①母子健康手帳・妊婦健康診査受診票などを交付します②専任の保健師などが「ゆりかごむさしの面接(予約制)」を実施し、妊娠中の疑問や不安にお応えします。妊娠中に同面接を受けた方には、子ども・子育て応援券(こども商品券)を1万円分配付し、妊婦のための支援給付をご案内します ▶ **問**：妊娠や出産に関する相談☎51-0703

ゆりかごむさしの面接予約

●出産したら

母子健康手帳に記載している二次元コード(出生通知票提出フォーム)から、こんにちは赤ちゃん訪問をお申し込みください。4カ月ごろまでの赤ちゃん全員を助産師・保健師が家庭訪問し、健康チェックや相談を行います。妊婦のための支援給付をご案内します。

出生通知票提出



●3・4カ月、6・9カ月、1歳6カ月、3歳になったら

乳幼児健康診査を受けましょう。対象者に個別に通知します。

●子どもの予防接種

標準的な接種期間に合わせて予診票などを郵送します。市内の指定医療機関で予防接種を受けるときは①接種前に冊子「予防接種と子どもの健康」を読んでください②必ず予診票と母子健康手帳を持参し、保護者が同行してください。予診票がない方は、WEB・郵送または母子健康手帳を持って直接健康課へ。

予診票交付申請



●転入された方へ

各種お知らせが届かない場合があります。必ず健康課へ連絡してください。 ※子ども子育て支援課でも各種手続きができます ※妊婦のための支援給付の申請には、居住などの条件があります

令和8年度「小・中学生の講座まるごとナビ」ができました



市や関連団体が開催する、小・中学生向けの講座を紹介。

▶ **配布**：各市政センター・図書館・コミセン、総合体育館、ふるさと歴史館、生涯学習スポーツ課。市立小・中学校には4月にデータ配信 ▶ **問**：生涯学習スポーツ課☎60-1902



楽しく子育て

子育て中の方が気軽に利用できる催しを行っています。

▶ **定員**：記載のあるものは申込順 ▶ **費用**：無料 ▶ **問**：詳細は主催者(各施設)にお問い合わせください。「すくすくナビ」参照。



すくすくナビ

保育園

▶ **申込**：4月15日から各園へ(平日午前10時～午後4時)。定員のある園もあります。

プレママのひろば

▶ **対象**：妊娠5カ月以上の健康な方
▶ **内容**：妊婦同士、保育士や看護師と一緒に交流します

あかちゃんのひろば

▶ **対象**：0～1歳3カ月と親
▶ **内容**：あかちゃんと親同士で交流します。保育士に相談もできます

保育園であそぼう

▶ **対象**：記載のないものは未就学児と保護者



東地域

- 樫の実幼稚園(認定こども園) ☎22-0788
- ふれあい動物園 ☎

▶ **日時**：4月22日(水)午前11時～正午

- ういず吉祥寺第二保育園 ☎27-5468

子どもの日会

▶ **日時**：5月1日(金)午前10時～10時30分

- 精華第一保育園 ☎54-3854

音楽会

▶ **日時**：5月1日(金)午前9時50分～10時30分
▶ **対象**：妊婦、未就学児と保護者

中央地域

- ミアヘルサ保育園ひびき武蔵野西久保 ☎38-8601

キッズヨガマッサージ

▶ **日時**：4月22日(水)午前10時～10時30分

- ニチキッズ武蔵野やはた保育園 ☎60-2015

英語で遊ぼう

▶ **日時**：4月22日(水)午前10時～11時30分

- ふじの実保育園 ☎55-2525

ふじまつり

▶ **日時**：4月25日(土)午前9時30分～11時

▶ **対象**：2歳児と保護者

- 精華第二保育園 ☎38-7352

子どもの睡眠と生活リズム(講座)

▶ **日時**：4月28日(火)午前10時30分～11時

- 中町すみれ保育園 ☎38-6220

子どもの日集会

▶ **日時**：5月1日(金)午後3時40分～4時
▶ **定員**：3組

境・境南地域

- 境南第二保育園 ☎32-8167

こいのぼり集会にあそびにきませんか

▶ **日時**：4月28日(火)午前9時30分～10時30分

幼稚園

▶ **内容**：未就園児親子向け事業。各園月のうち1事業のみを掲載。詳細は各園WEB参照

▶ **持ち物**：室内の事業は上履き・靴袋(親子とも)

▶ **申込**：各園へ

- 武蔵野相愛幼稚園 ☎43-5260

たまごの会

▶ **日時**：5月13日(水)午後1時30分～3時
▶ **対象**：2歳児以上

▶ **申込**：☎・WEB

- すみれ幼稚園 ☎22-2701

園庭開放

▶ **日時**：5月27日(水)午後1時～2時

▶ **対象**：2歳以上、10組

▶ **持ち物**：水筒

▶ **申込**：☎・WEB

- 武蔵野中央幼稚園 ☎52-1136

中央ふたば

▶ **日時**：5月29日(金)午前9時30分～10時30分

▶ **対象**：1歳6カ月～3歳

- 武蔵野中央第二幼稚園 ☎52-1136

第二ふたば

▶ **日時**：5月21日(木)午前9時30分～10時30分

▶ **対象**：1歳6カ月～3歳

- 聖泉幼稚園 ☎53-3374

園庭開放

▶ **日時**：5月29日(金)午前10時30分～11時30分

- 栄光乃園幼稚園 ☎54-1200

たんぼぼクラス

▶ **日時**：5月13日(水)午後2時

▶ **対象**：令和5年4月2日～6年7月13日生まれ

▶ **申込**：WEB

- 聖徳幼稚園 ☎31-3839

体験入園・園説明会

▶ **日時**：5月23日(土)午前10時～11時30分

▶ **対象**：令和9年度年少予定児

▶ **申込**：WEB

もうすぐママ・パパのためのこのとり学級

▶対象：初産婦(開催日当日に妊娠16~31週の方)とパートナー(申込順)
▶費用：無料▶持ち物：母子健康手帳、スリッパほか(②1日目のみバスタオル、ガーゼ)▶申込・問：4月28日~5月7日にWEBで健康課☎51-0703へ。



Table with 2 columns: Class type and details. Includes '平日クラス' and '土曜日クラス' with dates and times.

LINEで生年月日に合わせた案内を受け取りませんか?

市公式LINEに生年月日や出産予定日を登録すると、健康診査や予防接種など、時期に合わせた案内を受け取ることができます。



むさしの自然観察園 春の生きものウォッチング

同園内や近くの公園でガイドと一緒に春の生きもの探し。
▶日時：4月29日(水・祝)午前10時~11時30分▶場所：同園(吉祥寺北町3-12)▶対象：5歳~小学2年生と保護者、6組(超えた場合抽選)▶主催：武蔵野市▶申込・問：4月19日までにWEBでむさしの自然観察園☎55-7109(正午~午後5時)へ。



小さなおともだち集まれ! 「親子の広場」



リトミックで親子のスキンシップを深めましょう。
▶日時：5月21日~6月11日の木曜(全4回)午前10時~11時30分▶場所：スイングホール▶対象：市内在住で開催初日時点1歳6カ月~2歳6カ月児と親(全回参加)、16組(初参加者優先し、超えた場合抽選)、対象児以外の子連れ不可▶講師：安藤朋子(ダルクローズ・リトミック国際免許サートイフェイイト取得講師)▶費用：無料▶申込・問：4月27日までにWEBで市民会館☎51-9144へ。



官公署だより

「第九期神田川上流懇談会」の委員募集

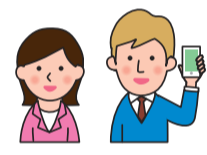
江戸川橋から上流の神田川流域についての情報や意見交換をする同懇談会の委員を募集します。
▶任期：3年間(報酬・交通費の支給なし)▶対象：神田川流域の住民で、河川に関心があり年2回の会議(平日昼間予定)に出席できる個人・団体▶申込・問：5月15日(必着)までに郵送またはEメール(申込要領参照し、年齢・Eメールアドレスも明記、作文「神田川等について思うこと」[400~800字程度]を添付)で都第三建設事務所工事第二課☎03-3387-5137、S0200196@section.metro.tokyo.jp(〒164-0001中野区中野4-11-19)へ。選考結果は郵送またはEメールで通知。

長崎で原爆や平和について取材する親子記者募集

▶日程：8月8日(土)~11日(火・祝)、3泊4日▶場所：長崎市▶対象：小学4~6年生と保護者、9組(2名1組。超えた場合抽選)▶費用：長崎市への交通費、宿泊代、取材補助経費を日本非核宣言自治体協議会が支給▶申込・問：5月11日(必着)までに申込書(WEBで印刷可)をEメールまたは郵送で日本非核宣言自治体協議会事務局☎095-844-9923、info@nucfreejapan.com(〒852-8117長崎市平野町7-8長崎原爆資料館内)へ。当選者のみに通知。



LINEで市政情報を受け取れます
「子ども・子育て」「イベント」「相談窓口」など知りたい(欲しい)情報を簡単に調べられます。
◆友だち登録方法
WEBまたはLINEアプリのホーム画面から「武蔵野市」または「@musashinocity」を検索。
◆欲しい情報を受け取るための受信設定の方法
友だち登録後、市公式アカウントのトーク画面右下にある「受信設定アンケート」を選択し、受け取りたい(欲しい)情報を登録してください▶問：秘書広報課☎60-1804



子育て支援施設

▶対象：市内在住の方。3歳児対象事業は令和8年4月2日以降に4歳になった子ども対象
▶内容：詳細は各施設 WEB 参照
▶託児：記載のあるもの以外なし
▶申込：記載のないものは4月15日②午前9時から電話または直接各施設へ

①おもちゃのぐるりん
緑町2-6-8緑町二丁目第3アパート8号棟1階☎37-2016
午前10時~午後4時
休館：日・月曜、祝日



●おもちゃ病院受付期間
おもちゃを預かって修理します
▶日時：4月16日(木)~24日(金)午前10時~正午、午後2時~4時
▶対象：1家族1点(先着順)
▶申込：直接持参

②境こども園いこっと
境4-11-6☎090-3256-3126
午前9時~午後4時
休館：日曜、祝日



- coco(0歳)コース
親子遊びとお話タイム
▶日時：5月20日(水)午前10時~10時45分
▶対象：0歳と親、10組。妊婦・パートナー、3組
ico(1歳)コース
境こども園の遊具で遊んじゃおう
▶日時：5月19日(火)午前10時~10時45分
▶対象：1歳と親、10組
nico(2・3歳)コース
①園庭遊び(荒天中止)②ミニミニアスレチック
▶日時：①5月12日②26日(火)午前10時~10時45分
▶対象：2・3歳児と親、②10組
▶申込：①不要

③みんなのとことこ(とことこおやこひろば)
関前4-17-10☎27-7195
休館：日・月曜、祝日



- マタニティヨガ(オンライン)
▶日時：4月28日(木)午後3時30分~4時30分
▶対象：妊婦とパートナー、10名
▶講師：大坪三保子
▶申込：WEB
●とことこ×むさしのチェリーズふたごちゃんみつごちゃんの日

- ▶日時：4月30日(木)午前10時30分~正午
▶対象：多胎児親子
▶申込：送迎時のサポート・駐車場利用は要予約
●ベビーマッサージ(オンライン)
▶日時：5月8日・15日・22日(金)午前10時15分~11時
▶対象：2カ月~1歳くらいと家族、5組
▶講師：白須・山下(まんまのて)
▶申込：WEB

④ひまわりこそだてひろば
RAKURU
境南町2-17-3☎90-3084
午前10時~午後4時30分
休館：金・土曜、祝日



- 音楽あそび
▶日時：4月28日(火)午後3時30分~4時
▶対象：未就学児と親
▶講師：井出朋佳
▶申込：不要
●楽しく学ぼう!赤ちゃんから大人までスキンケア講座
▶日時：4月28日(日)午前10時30分~11時30分
▶対象：0~3歳と親、8組
▶講師：小児アレルギーエドゥケーター

- ▶申込：4月14日から
●親子でゆったり楽しむ!わらべうたあそび
▶日時：4月23日(木)午前11時~11時30分(自由参加)
▶対象：未就学児と親
▶講師：よこおちよこ(わらべうた案内人)
▶申込：不要

⑤みずきっこ
吉祥寺北町4-1-16☎38-5150
休館：土・日曜、祝日



0歳1歳ひろば
▶日時：木曜午後1時30分~4時
▶対象：妊婦・0~1歳と保護者、10組程度

講座・講習

日本語交流員養成講座 受講者募集

地域日本語教室の概要、多文化理解ワークショップ、外国につながる親子の支援、弁護士の講義など。
▶日時：5月30日～7月4日の土曜(全6回)午前9時45分～正午(開場9時30分)▶場所：スイングスカイルーム・レインボーサロン▶対象：市内在住・在勤・在学の方または国際交流協会会員、50名(超えた場合抽選)▶費用：3600円(別途会員登録料2500円)▶そのほか：説明会(4月18日または25日)に参加必須(市報3月15日号参照)▶申込・問：5月9日までにWEBで国際交流協会☎36-4511へ。

子育てひろばボランティア養成講座 子育て経験を地域の力に



子育て支援を学び、地域の力で支

えることについて考える。子育てひろばで活動する方の養成。
▶日時：5月29日(金)・6月2日(火)・11日(木)(全3回)午前10時～正午▶場所：市役所812会議室▶対象：地域の子育て支援・子育てひろばに興味関心のある方、20名▶講師：坂本純子(新座子育てネットワーク)▶費用：無料▶託児：6カ月以上、6名▶共催：ボランティアセンター武蔵野▶申込・問：5月20日までにWEBまたは電話で子ども子育て支援課☎60-1239へ。

ふるさと歴史館 歴史館大学の受講者募集



①考古学実習②近世武蔵野地域学③歴史公文書で見る武蔵野の近現代史④民俗学入門。
▶日時：5月23日～令和9年3月28日の原則第4土曜または日曜(10回予定)②④午前10時～11時30分①③午後1時15分～2時45分▶場所：同館▶定員：各10名程度(市内在住・在勤・在学者優先し、超えた場合抽選)▶講師：同館学芸

員▶費用：無料▶持ち物：筆記用具▶申込・問：5月8日までにWEBでふるさと歴史館☎53-1811へ。

市民講座・美術「パリ・美術館めぐりの楽しみ」



フランスを代表するルーヴル美術館とパリの小さな美術館を見て回

るように紹介する3日間。
▶日時：5月23日・30日、6月6日(土)(全3回)午後2時～4時▶場所：芸能劇場▶対象：市内在住・在勤・在学の高校生以上(全回参加)、80名(超えた場合抽選)▶講師：斎藤陽一(美術ジャーナリスト)▶費用：無料▶持ち物：筆記用具▶申込・問：4月30日(必着)までにWEBまたは往復ハガキ(申込要領参照し、市内在勤・在学者は勤務先・学校名も明記。1人1枚)で市民会館☎51-9144へ。

自転車に乗る時はヘルメット着用を

すべての自転車利用者に対してヘルメットの着用が努力義務となりました。自転車事故で亡くなる方の多くは、頭部を損傷しています。

- 安全認証マークのものがおすすめ
- 正しい角度で左右均等に
- あご紐の間に、指1～2本入るすき間

自転車安全利用講習会(要申込)を受講した市内在住者に対するヘルメット購入費用の助成についてはWEB参照
▶問：地域交通課☎60-1860

ガイド & GUIDE

講座・講習・イベント

肝臓病教室

健康な肝臓で過ごすための、食事の基本や栄養についての講義▶日時：5月13日(水)午後2時30分～4時▶場所：①武蔵野赤十字病院むさしの講堂②オンライン▶定員：①100名(申込順)▶講師：奥山南(管理栄養士)▶費用：無料▶申込・問：WEBまたは電話で同病院肝疾患相談センター☎32-3135へ。

チャンドリマさんのヨガ体験教室

初心者向けのヨガの呼吸法と身近な実践方法▶日時：5月16日(土)午前9時45分～11時45分▶場所：スイングスカイルーム▶対象：18歳以上の方、20名(申込順)、最少催行10名▶講師：ムケジ・チャンドリマ▶費用：1000円(国際交流協会会員500円)▶持ち物：ヨガマット(バスタオル可)、飲み物など▶申込・問：5月13日までに電話またはWEBで同協会☎36-4511へ。

司法書士による相談会(予約制)

登記、相続、遺言、成年後見、債務整理、空き家問題などの相談▶日時：5月9日(土)午後1時～4時▶場所：かたらいの道市民スペース▶費用：無料▶申込・問：東京司法書士会武蔵野支部☎27-6761

亜細亜大学令和8年度「アジア研究所公開講座」

共通テーマ「弱肉強食の世界と習近平の中国」▶日時：5月9日・16日・23日、6月13日(土)(全4回)午後2時～3時30分▶場所：同大学5号館▶対象：100名(申込順)▶講師：川北省吾(共同通信社編集・論説委員)ほか3名▶費用：無料▶申

込・問：WEBで同大学アジア研究所☎36-3415へ。締切はWEB参照。

国際共創学部開設記念イベント「国際共創学部シンポジウム」

マンガがひらく日本文化と世界▶日時：5月30日(土)午後1時30分～3時30分(開場1時)▶場所：成蹊大学4号館▶対象：高校生100名、大学生200名、一般100名(申込順)▶講師：堀内丸恵(集英社取締役相談役)、椎名ゆかり(文化庁参事官付芸術文化調査官)▶費用：無料▶申込・問：5月13日までにWEBで同大学総合企画課☎37-3531へ。

市民芸術文化講座「初心者のために」

①人形やブローチ作り-petit pupée-②北から南の民謡講座▶日時：①5月25日～10月26日の月曜午前10時～正午②5月26日～10月27日の火曜午後1時～3時(各全10回、不定期)▶場所：松露庵▶対象：市内在住・在勤・在学で18歳以上の初心者(高校生不可)、各10名(超えた場合抽選)▶講師：①逸見はな②吾妻栄悦▶費用：①材料費1回300円▶申込・問：5月8日(必着)までにファクス・Eメール・ハガキ(申込要領参照し、Eメールアドレス、年齢、講座名も明記)で〒180-8777市民芸術文化協会☎FAX60-1856(火・金曜午前9時～午後4時)、geibun@outlook.comへ。

近代文学と不気味な桜

桜の美しくも不気味な姿を描いた作品を取り上げる▶日時：4月21日、6月9日・16日・23日・30日(火)(全5回)午後1時～2時30分▶場所：武蔵野大学三鷹サテライト教室(三鷹市下連雀3-26-12)▶

定員：約15名(申込順)▶講師：山路敦史(同大学非常勤講師)▶費用：1万5000円▶申込・問：同大学社会創成センター事務課☎042-468-3222

テンミリオンハウスくるみの木ハンドベル講座

▶日時：毎月第1水曜午後1時40分～3時▶場所：中町3-25-17▶対象：65歳以上の方(市内在住者優先)、若干名▶講師：ティンカーベル▶費用：300円、ベル使用料100円▶申込・問：同施設☎38-7552

シニアライフ①無料相談会 with②墓じまいetcセミナー

介護、成年後見、遺言、相続、空き家、遺品整理など▶日時：5月15日(金)午前10時～午後4時(①1組30分。最終受付3時30分②1回30分。午前10時～11時、午後1時～2時・3時)▶場所：武蔵野プレイスギャラリー▶費用：無料▶協力：awaka武蔵野シニアライフサポートチーム▶申込・問：親の家・青野☎39-3898

介護家族かふえ「のんびり」

介護に疲れていませんか。おしゃべりしてリフレッシュ▶日時：毎月第4土曜午後1時30分▶場所：テンミリオンハウスきんもくせい(境4-10-4)▶対象：家族を介護している方▶費用：無料▶申込・問：同施設☎50-2611

老いじたく講座

老いじたくの基礎知識▶日時：4月23日(木)午後1時30分～3時▶場所：本町コミセン第1会議室▶対象：市内在住の方、10名(申込順)▶費用：無料▶持ち物：筆記用具▶申込・問：福祉公社権利擁護センター☎66-2987

家族介護支援プログラム「ほっとカフェ」

女性に多いトイレの悩み～予防と対処策▶日時：5月2日(土)午後1時30分～2時30分▶場所：デイサービスセンターぐっどいうる境南(境南町3-25-4)▶対象：在宅介護をしている方など、20名▶講師：牧野美奈子(コンチネンスアドバイザー)▶費用：無料▶申込・問：同施設☎32-6608

スポーツ

シェイプウォーク玉川上水(自由歩行)

井の頭恩賜公園から玉川上水緑道を拝島まで(22km)▶日時：5月10日(日)午前8時40分～9時受付、小雨実施▶場所：井の頭恩賜公園野外ステージ▶対象：市内在住・在勤・在学の方▶費用：500円(保険料・資料代)、市ウォーキング協会員200円、中学生以下無料▶持ち物：飲み物、敷物▶そのほか：途中解散あり…小平中央公園(10km)、玉川上水駅(15km)▶申込：不要▶問：同協会・金来☎080-9523-0557

ジュニア剣道水曜教室前期

①初心者②経験者。東京都ジュニア育成地域推進事業▶日時：5月20日～7月29日の水曜(7月15日を除く全10回)①午後3時45分～4時45分②5時～6時▶場所：総合体育館剣道場▶対象：市内在住・在学の小学生、各15名(超えた場合抽選)▶費用：500円(保険料)▶持ち物：動きやすい服装、水筒▶そのほか：未経験者歓迎、竹刀・剣道具の貸し出しあり▶申込・問：5月7日までにEメール(申込要領参照し、生年月日、学年、①②の希望も明記)で剣道連盟・齋藤☎090-9818-7198、musashinokf@gmail.comへ。

太極拳初心者教室

▶日時：5月8日～7月24日の金曜(5月15日を除く全11回)午後7時～8時30分▶場所：総合体育館剣道場▶対象：18歳以上の方(高校生不可)、30名(超えた場合抽選)▶費用：8000円▶申込：4月28日までに武術太極拳連盟WEBまたは直接スポーツ協会へ▶問：同連盟事務局☎070-5594-8203、info@mwtf.jp

水泳教室

①幼児②フィン▶日時：①9月8日～12月1日の火曜午後3時30分(全10回、50分)②9月11日～11月20日の金曜午後3時(全10回、75分)▶場所：温水プール▶対象：市内在住の①年中・年長、15名(超えた場合抽選)②18歳以上▶費用：6000円▶申込：4月30日(必着)までに往復ハガキ(申込要領参照し、①②の希望、生年月日も明記)でスポーツ協会へ▶問：水泳連盟・佐藤☎080-8479-1573

お知らせ

入退館システム入れ替え

令和8年度中に市内子育て支援施設の入退館システム入れ替えを予定▶入替時期：6月ごろ▶対象施設：0123吉祥寺、0123はらっぱ、おもちゃのぐるりん、境こども園いっこつ▶そのほか：入れ替えに伴い、現在の利用カードの取り扱いを変更します。詳細は対象施設WEBや施設内掲示など参照▶問：子ども協会☎36-0673

文化・芸術

(割引料金設定) ㊤: アルテ友の会料金

㊤ 吉祥寺シアター×みきくらのかい「トリストランとイゾルデ」

▶日時: 6月6日(土)午後2時・6時 ▶場所: 市民文化会館大ホール ▶費用: 一般9500円、㊤8600円 ▶出演: 内田雄馬、三木眞一郎 ▶そのほか: 原作…リヒャルト・ワーグナー。演出…倉本朋幸。電子チケット非対応



㊤ 吉祥寺ファミリーシアター×あやめ十八番

「らくよう、くよう、おにぎょう」 ▶日程: 5月4日(月・祝)・5日(火・祝) ▶場所: 吉祥寺シアターけいこ場 ▶対象: 小学生と保護者 ▶費用: 一般1000円、小学生以下無料(要予約) ▶そのほか: 脚本・演出…堀越涼



㊤ Pカンパニー第47回公演「闇の中に」

▶日程: 6月3日(水)～8日(月) ▶場所: 吉祥寺シアター劇場 ▶費用: 一般6600円、㊤6000円、シニア割(65歳以上)5500円(ほか) ▶そのほか: 作・演出…内藤裕子(演劇集団円)。電子チケット非対応



㊤ 0歳からのパイプオルガン

楽器の王様パイプオルガンのお城へようこそ

▶日時: 5月3日(日・祝)午前10時30分 ▶場所: 市民文化会館小ホール ▶対象: 未就学児と保護者 ▶費用: 未就学児・保護者各500円。2歳以下膝上無料、席が必要な場合有料 ▶出演: 澤菜摘(オルガン)、小畑律子(ジャズボーカル)



公演チケット申込

■チケット予約専用電話 ☎54-2011

■文化生涯学習事業団 WEB 参照

■公演㊤㊤㊤は発売中、㊤は4月22日(水)発売。

*特に表記のない公演は全席指定、電子チケットにも対応、小学生以上に限る

*予約チケットの取り消し・変更はできません

*発売日当日: 午前10時から電話・インターネット予約のみの取り扱い

*発売日翌日(休館日を除く)以降: 市民文化会館、公会堂、吉祥寺シアター、武蔵野プレイス(午前9時30分～午後9時30分)各窓口でも購入可

*アルテ友の会には、電話予約時またはチケット取り扱いの各窓口で同時入会可。年会費1000円



子ども茶道教室

基本から楽しく習う、初めての方対象の教室。

▶日時: 5月31日～6月28日の日曜(全5回) ①午前10時～11時30分 ②午後1時～2時30分 ▶場所: 市民文化会館茶室・和室 ▶対象: 小学3～6年生、各回12名 ▶講師: 市茶道連盟(表千家) ▶費用: 3000円(全5回分) ▶申込: 4月26日までに WEB で ▶問: 市民文化会館



施設の使用申込

*インターネット申込には、事前に施設窓口での登録手続きが必要です

*施設の利用条件、抽選の申込要件などの詳細は各施設 WEB 参照または直接各施設へ

Table with columns: 施設名, 室名, 使用期間, 郵送締切(必着), 送付先, インターネット受付締切, 問. Lists various facilities like 市民文化会館, 公会堂, 松露庵, etc.

*抽選結果確定後、15日から通常の使用申込が可能となります

- 市民文化会館: 〒180-0006 中町3-9-11 ☎54-8822
吉祥寺美術館: 〒180-0004 吉祥寺本町1-8-16F&Fビル7階 ☎22-0385
吉祥寺シアター: 〒180-0004 吉祥寺本町1-33-22 ☎22-0911
公会堂: 〒180-0003 吉祥寺南町1-6-22 ☎46-5121
芸能劇場: 〒180-0006 中町1-15-10 ☎55-3500
スイングホール: 〒180-0022 境2-14-1 ☎54-1313
かたらいの道 市民スペース: 〒180-0006 中町1-11-16武蔵野タワーズ1階 ☎50-0082
松露庵: 〒180-0021 桜堤1-4-22 ☎36-8350

コミュニティセンター 事業案内 4月

事業の詳細は各コミセンにお問い合わせください。▶申込: 事前に電話または窓口へ(申込順、市報発行日1日・15日から受付[休館日を除く])。特に表記のないものは、会場は各コミセン、無料、当日直接会場へ▶問: 各コミセン

Table listing community center events by location (e.g., 吉東, 吉南, 御殿山) with dates, times, and details.

連絡先

電話をかける際はお間違いのないようご注意ください

Table of contact numbers for various community centers like 吉祥寺東, 中町集会所, etc.

市民伝言板

市民の市内での活動の情報交換や仲間づくりをお手伝いするためのコーナーです。講師の方などの敬称略。掲載内容の責任は主催者にあります。詳細は、各催しの問の方にお問い合わせください。

掲載希望の方へ

- ▶対象: 市民または市民サークルによる市内での活動・催し。同一人・サークルの掲載は6カ月に1回
▶掲載基準: 申込書および WEB に掲載。必ずご確認ください
▶申込: WEB または所定の申込書(秘書広報課、各市政センター)で配布、WEB で印刷可)を郵送・ファクスまたは直接秘書広報課 ☎60-1804、FAX55-9009へ。
掲載申込締切: 6/1号…4月20日、6/15号…5月8日



おいでください

市民が市内で主催する催しなど。特に記載のないものは無料

Table listing events with columns: 催しもの(団体名), 日時, 場所, 費用/申込・問.

仲間あつまれ

市民が市内で活動しているサークルなど 入は入会金。特に記載のないものは無料

Table listing activities with columns: 活動内容(団体名), 活動時間, 場所, 会費/申込・問.

市 関 連 施 設

文化施設の住所などは、同頁左下にあります。

- 市民社協・ボランティアセンター武蔵野 〒180-0004 吉祥寺本町1-14-9 7階(仮事務所)
福祉公社/地域包括ケア人材育成センター 〒180-0004 吉祥寺本町1-15-9 3階(仮事務所)
障害者総合センター 〒180-0001 吉祥寺北町4-11-16
障害者福祉センター 〒180-0006 中町2-15-14(仮設)
シルバー人材センター 〒180-0013 西久保1-6-27 多摩信用金庫武蔵野支店4階
高齢者総合センター 〒180-0012 緑町2-4-1
みどりのこども館 〒180-0012 緑町2-6-8
クリーンセンター 〒180-0012 緑町3-1-5
むさしのエコreゾート 〒180-0012 緑町3-1-5
国際交流協会(MIA) 〒180-0022 境2-14-1スイング9階
市民会館 〒180-0006 中町1-2-8 2階(仮事務所)
男女平等推進センター 〒180-8777 緑町2-2-28(仮事務所)
ふるさと歴史館 〒180-0022 境5-15-5

2つの補助金であなたのさまざまな学び…
もっと応援できるようになりました

学びのおすそわけプロジェクト

▶ 問：生涯学習スポーツ課 ☎60-1902

大人から子どもまで楽しめる
地域イベントを企画



親子で楽しく自然や環境について
学べるイベントを企画したい！

講師を招いて
講演会を開きたい



奥深い美術の魅力や楽しみ方をいろんな人に伝えたい！

学びはもっと自由でいい。

趣味を生かして
私が講師に



最近、おいしくて健康や美容にも良い「麴」に夢中。
子どもから高齢者まで楽しめる料理教室を開きたい！

※申請者や団体構成員への謝礼は補助対象外です

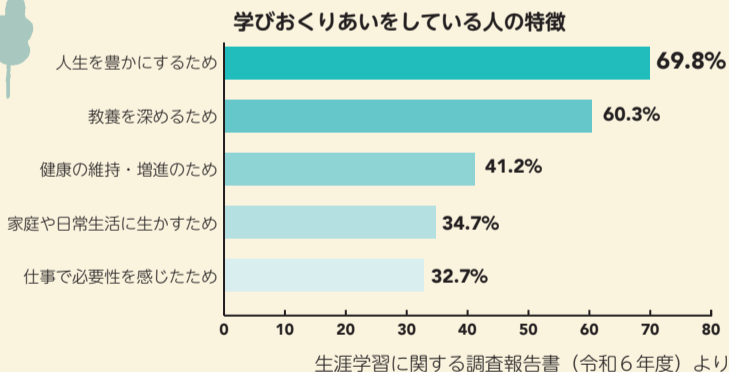
地域を担っていく子どもたちに
体験の場をつくりたい



地域のバスケットが大好きな子どもたちに、
プロ選手から直接指導してもらえたい体験を届けたい！

学びおくりあい、わたしたちがつくるまち

第二期生涯学習計画で基本理念として掲げている「学びおくりあい」とは、学んだことを他者、地域、コミュニティ、社会あるいは次の世代へ「おくる」(送る・贈る)ことを意味し、個人の学びが、自然に、自発的に他者や社会とつながっていくさまを表現しています。



広く市民を
募集して行う
事業が対象です

団体で行う
勉強会や
個人的な学習の
ための経費は
対象外です。

学びを通じて人生を豊かに 地域コミュニティをより良く

NEW!

簡単申請

気軽に自分の学びをシェアできる！

① 学びおくりあい補助金 (上限5万円)

申込順

- ▶ 対象：主に市内で活動する個人または団体
- ▶ 支払：事業実施後の精算払い
- ▶ 申込：6月19日午前9時～7月15日午後5時に WEB で
- ▶ そのほか：書類審査あり

RENEWAL!

熱い想いをカタチに

みんなの学びで地域を盛り上げる企画を！

② 生涯学習・子ども体験事業補助金 (上限20万円)

- ▶ 対象：主に市内で活動する5名以上の団体
- ▶ 支払：事業実施前の概算払い
- ▶ 申込：5月8日午前9時～22日午後5時(必着)に書類を郵送、Eメール sec-syougaku@city.musashino.lg.jp または直接
- ▶ そのほか：プレゼンテーションあり

対象経費や申請方法など
詳細はこちら

<募集案内>



<WEB>



<動画>



市関連施設で配布

まずはご覧ください

人口と世帯

《令和8年4月1日時点、()は前月比》

人口14万8430人(477人増) 世帯数8万53世帯(443増)
●男7万995人(209人増) ●女7万7435人(268人増)
[うち外国人住民数4408人(74人増)]



City Report Musashino is available in 10 languages.
市報むさしのを10言語で読むことができます。