

図書館

ブックスタート講演会



ももんちゃんがでんしゃにのってやってきた。日時：6月29日(月)午前10時(開場9時45分)場所：中央図書館視聴覚ホール定員：60名(先着順)講師：とよたかずひこ(絵本作家)費用：無料託児：6カ月～2歳、9名(申込順、6月21日までに要申込)申込：不要問：中央図書館☎51-5145

土曜の午後の映画会「夏の光、夏の音」



©2021 垂水映画劇団 All Rights Reserved 2022年、日本、95分、カラー、バリアフリー字幕(音声ガイドなし)、監督・脚本：八十川勝。日時：6月27日(土)午後2時30分(開場2時15分)場所：中央図書館視聴覚ホール対象：図書館の利用登録をしている中学生以上、70名(先着順)費用：無料持ち物：図書館カード申込：不要問：中央図書館☎51-5145

官公署だより

からだ気ばりメニュー店に行ってみませんか



健康づくりに役立つ「野菜たっぷり・栄養バランス・減塩」に配慮したメニューや工夫があります。問：都多摩府中保健所 ☎042-362-2334

令和8年度東京都子育て支援員研修(第2期)の受講生募集

保育や子育て支援分野での従事に必要な知識や技能などを習得する研修。申込：7月1日～15日(消印有効)に、WEBまたは所定の申込書(区市町村窓口・WEBで入手可)を郵送(簡易書留)で、地域保育コース…都福祉保健財団☎03-3344-8533、地域子育て支援コース・放課後児童コース・社会的養護コース…東京リーガルマインド☎03-5913-6225へ。問：都子供・子育て支援部企画課☎03-5320-4121。詳細は募集要項(子ども子育て支援課で配布)またはWEB参照。

ガイド & GUIDE

講座・講習・イベント

肝臓病教室 肝臓と胃腸のよろず相談 診療で聞きそびれた事や日常の不安などを医師に聞ける個別相談会。日時：7月8日(水)午後2時30分～4時場所：武蔵野赤十字病院むさしの講堂講師：玉城信治(同病院消化器内科副部長)ほか費用：無料申込：不要問：同病院肝疾患相談センター☎32-3135

テンミリオンハウス月見路朗読会 宮沢賢治作「虔十公園林」日時：7月6日(月)午後2時～3時場所：吉祥寺北町1-11-7定員：20名(申込順)費用：300円(飲み物付き)持ち物：上履きそのほか：朗読…駱吉徳申込・問：同施設☎20-8398

家族介護支援プログラム「ほっとカフェ」 家族の話から学ぶ支援のヒント～家族介護者の介護体験談～日時：7月4日(土)午後1時30分～2時30分場所：デイサービスセンターぐっとういる境南(境南町3-25-4)対象：在宅介護している方ほか、20名費用：無料共催：武蔵野赤十字在宅介護・地域包括支援センター申込・問：ぐっとういる境南☎32-6608

家族介護者教室 だんだん畑「成年後見制度の基本」 成年後見制度の基本を学ぶ日時：6月25日(木)午後1時30分～3時場所：吉祥寺ホーム集会所対象：市内在住で在宅介護をしている方など、15名程度(申込順)講師：福祉公社権利擁護センター費用：無料申込・問：前

日までに吉祥寺ナーシングホーム在宅介護・地域包括支援センター☎20-0847へ。

高齢者向けスマートフォン教室(4回コース) 教室形式でスマートフォンや各種アプリの活用を体験日時：7月17日(金)・27日(月)・29日(水)・31日(金)午後2時～4時30分場所：商工会館市民会議室対象：市内在住でスマートフォンを持っていない・使い慣れていない60歳以上の方、20名(超えた場合抽選)費用：無料持ち物：スマートフォン持参可申込・問：都スマートフォン普及啓発事業事務局☎03-6316-3169(平日午前9時～午後5時)

老いじたく講座 成年後見制度について日時：6月23日(火)午後1時30分～3時場所：本町コミセン第1会議室対象：市内在住の方、10名(申込順)費用：無料持ち物：筆記用具申込・問：福祉公社権利擁護センター☎66-2987

ひまわりママ [30周年感謝の集い] 感謝の会日時：7月11日(土)午後1～3時場所：吉祥寺東急REIホテル申込・問：ひまわりママ☎38-8830

社会活動を支える仏教精神「仏教と社会貢献」 震災、貧困、介護などの現場で寄り添う仏教者の社会実践を学ぶ日時：7月15日・29日、8月5日・19日、9月16日(水)午後3時～4時30分(全5回)場所：武蔵野大学三鷹サテライト教室(三鷹市下連雀3-26-12)定員：約40名(申込順)講師：井川裕寛(東北

大学大学院特任助教)ほか費用：1万2000円申込・問：武蔵野大学社会創成センター事務課☎042-468-3222

司法書士による相談会(予約制) 登記、相続、遺言、成年後見、債務整理、空き家問題などの相談日時：7月11日(土)午後1時10分～4時場所：かたらいの道市民スペース費用：無料申込・問：東京司法書士会武蔵野支部☎27-6761

市民社協七夕のつどい 打楽器パフォーマンスSHOW日時：7月5日(日)午前10時30分場所：市民文化会館大ホール対象：同社協会員(当日入会可)出演：パーカッションパフォーマンスプレイヤーズ(PPP)そのほか：会員は招待券を持参、会員以外の方は入会手続きが必要(年会費1000円)、18歳以下無料申込：不要問：同社協☎23-0701

親子で参加！こども国際交流クラブ文化体験教室 アクソイさんとトルコ文化を体験しよう日時：7月18日(土)午前10時～11時場所：スイングレインボーサロン対象：5歳～小学6年生と保護者、20名(申込順。10歳以上は1人参加可)講師：アクソイウトック(トルコ出身)費用：無料申込・問：7月16日午後5時までにWEBで国際交流協会☎36-4511へ。

しごとま①面接対策セミナー②就職面接会 in 武蔵野 「誰にでもできる！心に刺さるプレゼンテーション術」日時：7月17日(金)①正午～午後0時50分②0時50分～4時場所：スィ

ングレインボーサロン定員：100名程度講師：高橋健太郎(人事・教育コンサルタント)費用：無料持ち物：面接希望企業分の履歴書(エントリーシート対応可)、東京しごとセンターカード(持っている方)そのほか：参加企業20社(予定)申込・問：WEBまたは電話で東京しごとセンター多摩☎042-521-6761へ。

女性しごと応援キャラバン&個別相談会 in 吉祥寺 セミナー終了後、就業個別相談会を実施日時：7月21日(火)午前10時～正午場所：吉祥寺東急REIホテル定員：40名(申込順)、個別相談…1人約30分、10名(先着順)費用：無料託児：6カ月～未就学児、10名(申込順。7月13日正午までに要申込)申込・問：WEBまたは電話で女性しごと応援キャラバン☎03-4550-0973へ。

スポーツ ソシャルダンス教室 ①初級②中級日時：①7月14日～9月22日の火曜(全10回)午後3時30分～4時55分②7月10日～9月25日の金曜(全11回)午後6時50分～8時30分場所：総合体育館軽体操ダンス室費用：①3000円②5000円持ち物：ダンスシューズ申込・問：6月30日までにハガキまたは所定の申込用紙(同館で配布)を直接同館または電話、Eメール(4面申込要領参照)でソーシャルダンス連合会・島森☎080-6555-2144、t-shima2000@nifty.comへ。

剣道教室夏期講習会 ①ジュニア②一般日時：7月11日～8月22日の土曜①午前9時～

10時②10時～11時45分場所：総合体育館剣道場・柔道場対象：市内在住・在勤・在学の①小学生②中学生以上費用：3500円(保険料を含む)そのほか：竹刀・剣道具貸し出しあり申込・問：6月30日までにEメール(4面申込要領参照し、年齢・生年月日も明記)で剣道連盟・齋藤☎090-9818-7198、musashinokf@gmail.comへ。

水泳教室(初中級) 日時：①9月8日～12月1日の火曜(全10回)午後1時②9月9日～12月9日の水曜(全12回)午後3時、各75分場所：温水プール対象：市内在住で18歳以上の方費用：①6000円②7200円申込：6月30日(必着)までに往復ハガキ(4面申込要領参照し、①②の希望、生年月日も明記)でスポーツ協会へ問：水泳連盟・佐藤☎080-8479-1573

お知らせ 都立八王子盲学校 学校公開・研修会 ①学校公開②あいサポート研修会日時：①6月20日(土)午前9時45分～11時50分②7月22日(水)午前9時～正午そのほか：①授業公開、入就学相談、寄宿舎見学など②ワークショップ、入就学相談など申込・問：同校☎042-623-3278(八王子市台町3-19-22)。詳細はWEB参照。

むさしのFM放送番組審議会 5月18日午前10時から商工会館で開催しました。詳細はWEB参照。問：エフエムむさしの業務部☎23-0782

市関連施設

- 文化施設の所在地などは、11面にあります。 吉祥寺市政センター ☎180-0004 吉祥寺本町1-10-7 商工会館2階 中央市政センター ☎180-0006 中町1-2-8 武蔵境市政センター ☎180-0022 境1-1-7QuOLa2階 中央図書館 ☎180-0001 吉祥寺北町4-8-3 吉祥寺図書館 ☎180-0004 吉祥寺本町1-21-13

- 武蔵野プレイス ☎180-0023 境南町2-3-18 商工会館 ☎180-0004 吉祥寺本町1-10-7 観光機構(1階)／吉祥寺まちづくり事務所(2階)／消費生活センター(3階) 総合体育館 ☎180-0001 吉祥寺北町5-11-20 野外活動センター・スポーツ協会(3階) 保健センター ☎180-0001 吉祥寺北町4-8-10 健康づくり支援センター(1階)／健康づくり事業団(2階)

- 市民社協・ボランティアセンター武蔵野福祉公社 ☎180-0001 吉祥寺北町1-9-1 ささえーるむさしの 障害者総合センター ☎180-0001 吉祥寺北町4-11-16 障害者福祉センター ☎180-0006 中町2-15-14(仮設) シルバー人材センター ☎180-0013 西久保1-6-27 多摩信用金庫武蔵野支店4階 高齢者総合センター ☎180-0012 緑町2-4-1

- みどりのこども館 ☎180-0012 緑町2-6-8 クリーンセンター ☎180-0012 緑町3-1-5 むさしのエコreゾート ☎180-0012 緑町3-1-5 国際交流協会(MIA) ☎180-0022 境2-14-1スイング9階 市民会館 ☎180-0006 中町1-2-8 2階(仮事務所) 男女平等推進センター ☎180-8777 緑町2-2-28(仮事務所) ふるさと歴史館 ☎180-0022 境5-15-5

文化・芸術

(割引料金設定) ㊤: アルテ友の会料金 ㊤: 25歳以下料金(枚数限定)

㊤ Arche [Hear Me, If you can]

▶日程: 8月1日(土)・2日(日) ▶場所: 吉祥寺シアター劇場 ▶費用: 一般4000円、㊤3500円、学生3000円 ▶その他: 振付・構成・演出…井田亜彩実、音楽…笠松泰洋。電子チケット非対応



㊤ トム・プロジェクト プロデュース「沼の中の淑女たち」

▶日程: 8月19日(水)~24日(月) ▶場所: 吉祥寺シアター劇場 ▶費用: 一般7000円、㊤6300円ほか ▶出演: 羽田美智子、柴田理恵、阿知波悟美、長尾純子、森川由樹 ▶その他: 作・演出…田村孝裕。電子チケット非対応



㊤ ネルソン・ゲルナー ピアノ・リサイタル

▶日時: 9月4日(金)午後7時 ▶場所: 市民文化会館小ホール ▶費用: 一般4200円、㊤3700円



㊤ 松岡井菜&木口雄人 Aka Duo

▶日時: 9月17日(木)午後3時 ▶場所: 市民文化会館小ホール ▶費用: 一般2000円、㊤1800円



公演チケット申込

■チケット予約専用電話 ☎54-2011

■文化生涯学習事業団 WEB 参照

■公演㊤㊤は発売中、㊤は6月19日(金)発売

*特に表記のない公演は全席指定、電子チケットにも対応、小学生以上に限る

*予約チケットの取り消し・変更はできません

*発売日当日: 午前10時から電話・インターネット予約のみの取り扱い

*発売日翌日(休館日を除く)以降: 市民文化会館、吉祥寺シアター、武蔵野プレイス(午前9時30分~午後9時30分)各窓口でも購入可

*アルテ友の会には、電話予約時またはチケット取り扱いの各窓口で同時入会可。年会費1000円



●夏休み自由研究お助け隊

夏休みの自由研究をサポート。みんなでモノづくりを楽しみましょう。

▶日時: 8月2日(日)午前10時、午後2時 ▶場所: かたらいの道市民スペース ▶対象: 小学生と保護者、各12組 ▶費用: 500円 ▶申込・問: 直接芸術劇場へ。



●吉祥寺シアターダンス部2026

夏休みの思い出をダンスにして、最終日に発表会で踊ります。

▶日程: 8月26日(水)・28日(金)~30日(日) ▶場所: 吉祥寺シアターけいこ場 ▶対象: 小学3年~中学生、10名程度 ▶講師: 井田亜彩実(振付家) ▶費用: 無料 ▶持ち物: 動きやすい服装、私の一行日記(ささいな内容でも可)ほか ▶申込・問: WEBで吉祥寺シアターへ。

●吉祥寺シアター演劇部2026

6日間で中学生と作品を創作。最終日には発表会を行います。

▶日程: 8月18日(火)~23日(日) ▶場所: 吉祥寺シアターけいこ場 ▶対象: 中高生世代、15名程度 ▶講師: 三浦直之(口劇作家・演出家) ▶費用: 1000円 ▶持ち物: 動きやすい服装、室内履きほか ▶申込・問: WEBで吉祥寺シアターへ。

施設の使用申込

*インターネット申込には、事前に施設窓口での登録手続きが必要です

*施設の利用条件、抽選の申込要件などの詳細は各施設WEB参照または直接各施設へ

Table with columns: 施設名, 室名, 使用期間, 郵送締切(必着), 送付先, インターネット受付締切, 問. Rows include 市民文化会館, 公会堂, 松露庵, 吉祥寺美術館, 吉祥寺シアター, 芸術劇場, スイングホール, 市民スペース.

*抽選結果確定後、15日から通常の使用申込が可能となります

- 市民文化会館: 〒180-0006 中町3-9-11 ☎54-8822
吉祥寺美術館: 〒180-0004 吉祥寺本町1-8-16F&Fビル7階 ☎22-0385
吉祥寺シアター: 〒180-0004 吉祥寺本町1-33-22 ☎22-0911
公会堂: 〒180-0003 吉祥寺南町1-6-22 5月から休館中
芸術劇場: 〒180-0006 中町1-15-10 ☎55-3500
スイングホール: 〒180-0022 境2-14-1 ☎54-1313
かたらいの道 市民スペース: 〒180-0006 中町1-11-16武蔵野タワーズ1階 ☎50-0082
松露庵: 〒180-0021 桜堤1-4-22 ☎36-8350

コミュニティセンター 事業案内 6月

事業の詳細は各コミセンにお問い合わせください。▶申込: 事前に電話または窓口へ(申込順、市報発行日1日・15日から受付[休館日を除く])。特に表記のないものは、会場は各コミセン、無料、当日直接会場へ▶問: 各コミセン

Table listing community center events by location (e.g., 吉東, 御殿山, 本町, 吉北, けやき, 中町集会所, 西久保, 緑町, 八幡町, 関前, 境南) with dates, times, and content.

連絡先

電話をかける際はお間違いのないようご注意ください

Table of contact information for various community centers, including phone numbers and addresses.

市民伝言板

市民の市内での活動の情報交換や仲間づくりをお手伝いするためのコーナーです。講師の方などの敬称略。掲載内容の責任は主催者にあります。詳細は、各催しの問の方にお問い合わせください。

▶対象: 市民または市民サークルによる市内での活動・催し。同一人・サークルの掲載は6カ月に1回
▶掲載基準: 申込書およびWEBに掲載。必ずご確認ください
▶申込: WEBまたは所定の申込書(秘書広報課、各市政センター)で配布、WEBで印刷可)を郵送、ファクスまたは直接秘書広報課 ☎60-1804、FAX55-9009へ。
掲載申込締切: 8/1号...6月23日、8/15号...7月3日



おいでください

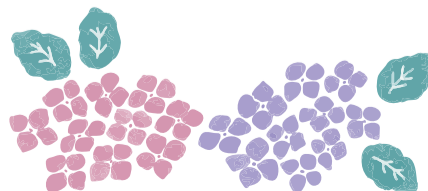
市民が市内で主催する催しなど。特に記載のないものは無料

Table listing community events with columns: 催しもの(団体名), 日時・場所, 費用/申込・問.

仲間あつまれ

市民が市内で活動しているサークルなどは入会金。特に記載のないものは無料

Table listing community events with columns: 活動内容(団体名), 活動時間・場所, 会費/申込・問.





大雨に備えよう

6月は浸水対策強化月間

近年、気候変動などにより、豪雨による被害が激甚化・頻発化する中、河川や下水道の氾濫を防ぐための対策が、より一層求められています。そのうちの1つが、雨水をまちの中で一時的にためたり、地面に染み込ませたりする雨水貯留・浸透の取り組みです。気候変動への対応と、地域防災の強化に向け、ご理解とご協力をお願いします ▶ 問：下水道課 ☎60-1867、60-1868



市内に降った雨は、 下流域のまちへ流れていきます

市内には大きな河川がないため、降った雨の一部は善福寺川や石神井川など隣接する自治体を流れる河川へ流れています。中小河川の上流域に位置する本市にとって、下流域の負担軽減は重要な課題です。

私たち一人ひとりができること

1 大雨時のお風呂や洗濯などの排水は時間差で!

市内の9割は雨水と汚水を同じ管で流す合流式下水道管です。激しい雨が降っている時には洗濯や洗い物、風呂の水を流さないなど、家庭からの排水を控えることで、下水道管の負担を抑え、下水が街なかにあふれてしまうのを防ぐことにつながります。

2 大雨の前に雨水タンクは「空っぽに」! 浸透ますは落ち葉などの「清掃を」!

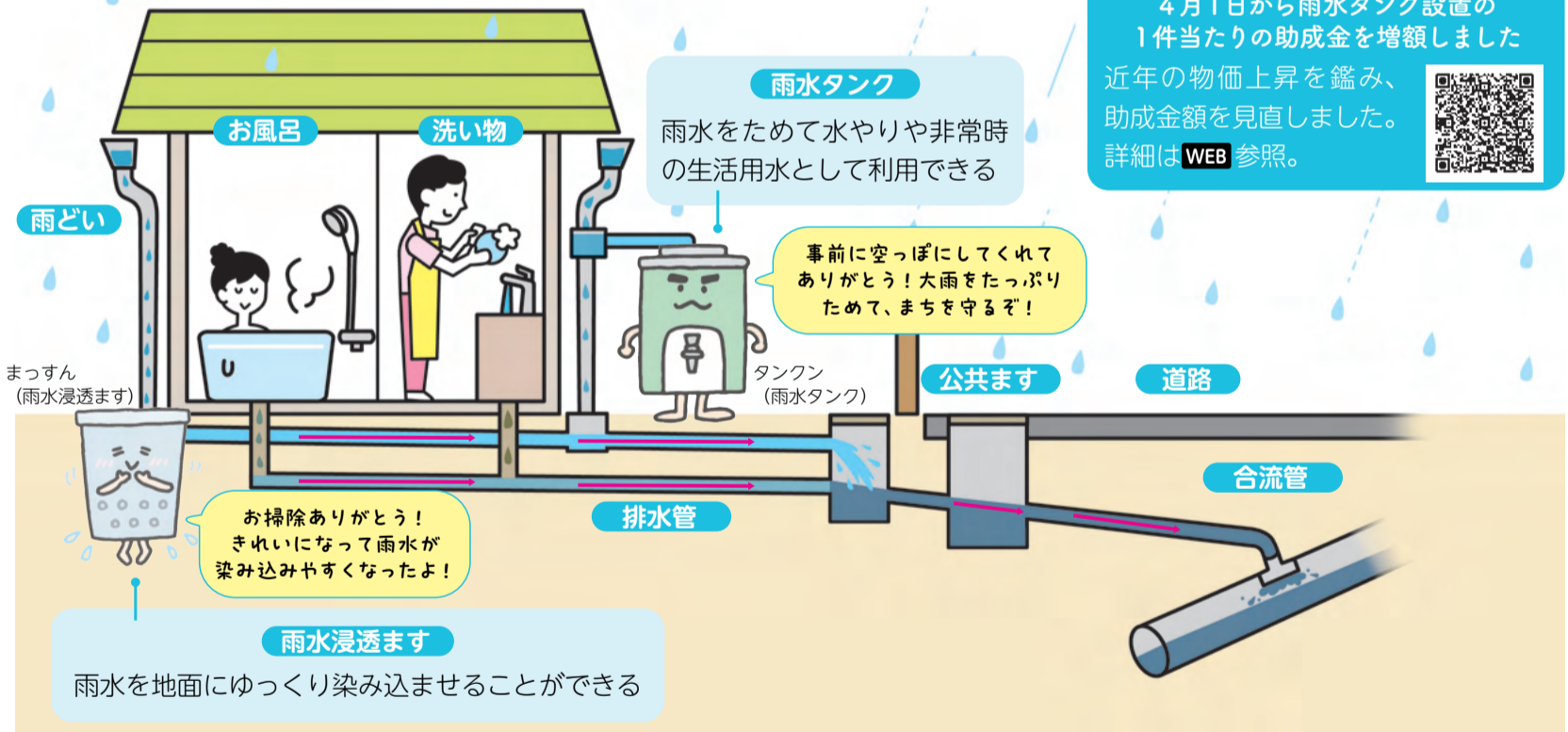
雨水を貯留・浸透する能力を十分に発揮するために、雨水タンクや浸透ますを設置している方は定期的な点検や清掃をお願いします。

雨水浸透ます・雨水タンクの設置にご協力ください

屋根に降った雨水を浸透・一時的に貯留させる施設です。

4月1日から雨水タンク設置の1件当たりの助成金を増額しました

近年の物価上昇を鑑み、助成金額を見直しました。詳細はWEB参照。



タンクやまっすんなど「むさしの下水道のなかまたち」のPR動画を公開しています ▶



今後に注目! 「雨庭」

「雨庭」とは、地表に流れる雨水などを集めて、一時的に貯留し、ゆっくりと地面へ浸透させる庭のことです。雨が直接地中に浸透することで、下水道や河川に流れ込む雨の量を減らすことができます。また、生物多様性や、地下水の涵養^{かんよう}などにも寄与します。2月には、みやび青葉公園に2つの雨庭を設置しました。



人口と世帯

《令和8年6月1日時点、()は前月比》

人口14万8594人(116人減) 世帯数8万256世帯(49減)
 ●男7万1030人(78人減) ●女7万7564人(38人減)
 [うち外国人住民数4478人(17人増)]



City Report Musashino is available in 10 languages. 市報むさしのを10言語で読むことができます。